

RGL tandwiellier met vrijloopsysteem



De handaangedreven RGL tandwiellieren kenmerken zich door een robuuste bouw en voldoen aan de constructie- en veiligheidsvoorschriften volgens DIN 15020.

Kenmerken

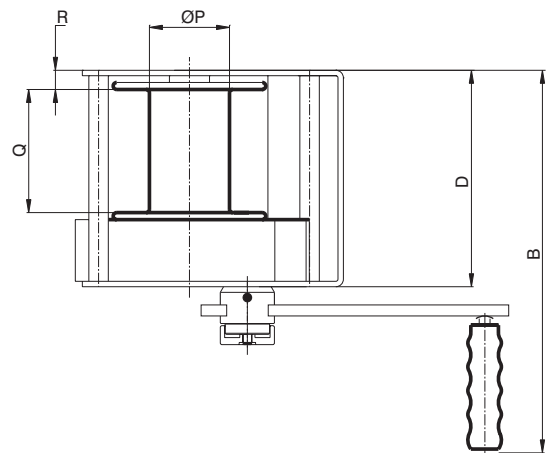
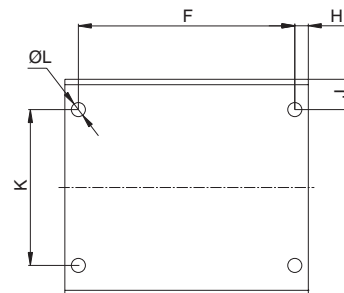
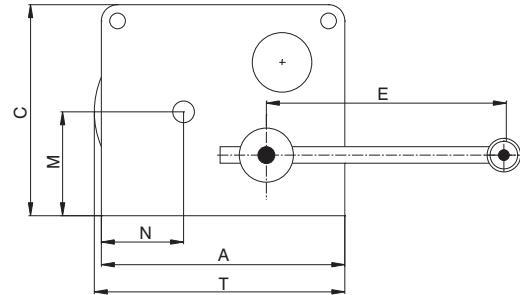
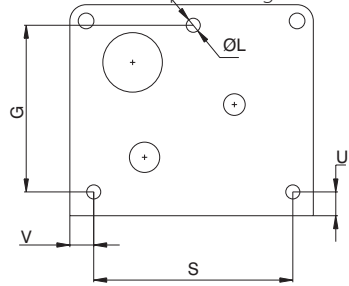
- Constructie volgens DIN 15020.
- Geremde uitvoering met dubbel palsysteem.
- Slinger is in lengte verstelbaar.
- Trommel en assen zijn gelagerd.
- Vrijloop, middels afgeschermd palsysteem.
- Poedercoating RAL 2004.

Standaard levering:

- Exclusief staalkabel.

Optie

- Staalkabel op aanvraag.



Type	Hijskracht 1e laag (kg)	Hijskracht laatste laag (kg)	Slingerlengte (mm)	Kabelberging (m)	Kabeldiameter (mm)	Overbrenging	Gewicht (kg)	Artikelnummer
RGL-150	150	45	250/100	22	4	2.84:1	9.2	2017001
RGL-300	300	100	250/100	30	5	6.67:1	16.5	2017003
RGL-500	500	300	250/100	30	6	7.75:1	18.5	2017005

Type	A (mm)	B (mm)	C (mm)	D (mm)	F (mm)	G (mm)	H (mm)	J (mm)	K (mm)	L (mm)	M (mm)	N (mm)	P (mm)	Q (mm)	R (mm)	S (mm)	T (mm)	U (mm)	V (mm)
RGL-150	180	324	150	150	154	102	13	18	114	7x9	70	66.4	55	77.3	18	132	177	18	24
RGL-300	225	390	195	200	200	154	12.5	28	144	13	96	76	62	107	25	184	235	22.5	20
RGL-500	242	380	200	200	200	154	21	28	144	7x13	102.7	83	74	107	24.5	184	251	22	29