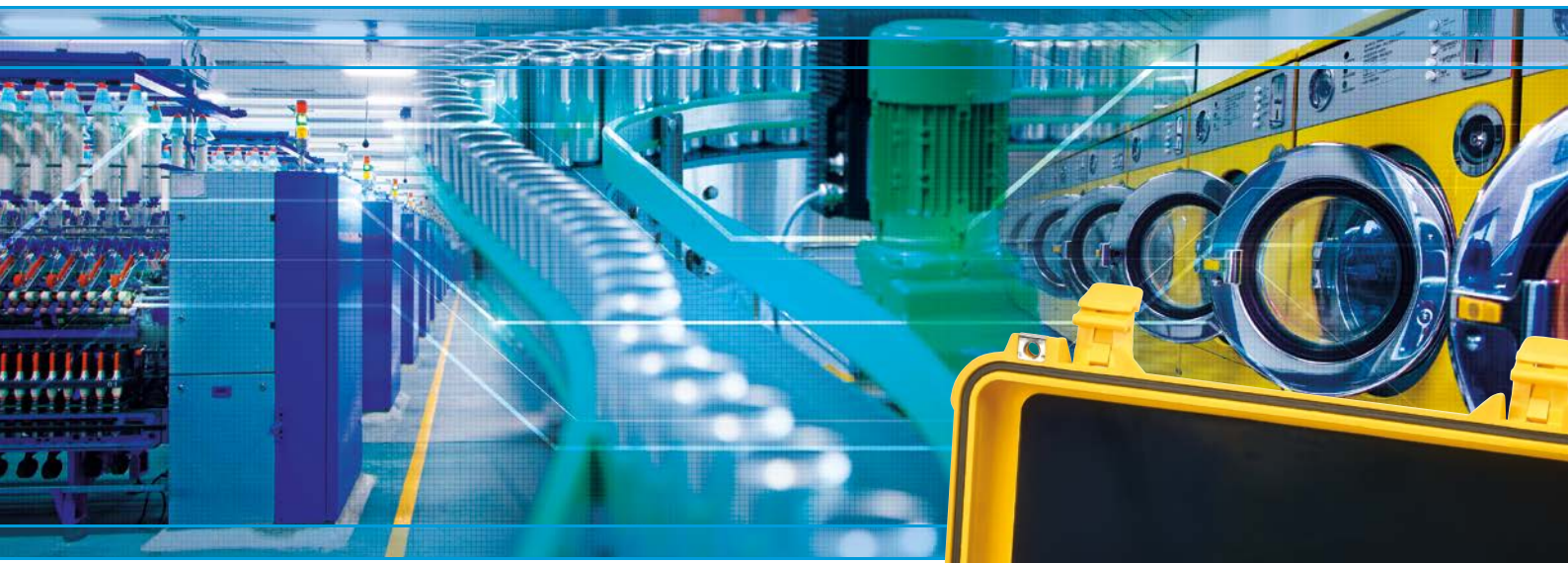


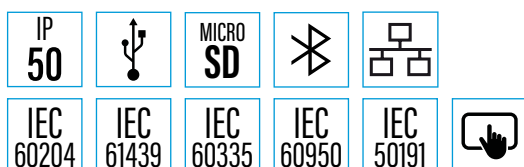
## CA 6165

### Multifunktionaler Prüfer für Elektrogeräte Maschinen und Schaltschränke



#### Prüfen Sie die elektrische Sicherheit Ihrer elektrische Maschinen und Ausrüstungen – manuell oder automatisch

- Kapazitiver Farb-Touchscreen
- Automatische Prüfsequenzen
- Speicherung der Prüfergebnisse auf Speicherkarte bis 32 GB
- Hochspannungsprüfung 5 kVAC / 6 kVDC, Durchgangsprüfung 25 A, Isolationsprüfung 1 000 V
- Ersatzableitstrommessung, Schutzleiterstrommessung, Differenzableitstrommessung, Berührungsstrommessung
- Messung der externen und internen Entladezeit bis 10 s / 550 V Spitze
- Funktionsprüfung von P, Q, S, PF, cos  $\phi$ , THDU, THDI, U und I
- Anschlüsse für Fußschalter, Warnlampen, PC
- Geeignet für die Netzarten TT, TN, IT 230 V / 115 V



Measure up



Mit dem multifunktionalen Prüfer **CA 6165** lassen sich **sämtliche Prüfungen der elektrischen Sicherheit** an Elektrogeräten, an Maschinen und Schalttafeln durchführen. Das Gerät ist damit perfekt geeignet für die Prüfung und Zertifizierung der Konformität von elektrischen Ausrüstungen bei der Endkontrolle, sowie für wiederkehrende Prüfungen und Wartungsarbeiten.

Seine **Einsatzbereiche** findet er vor allem bei:

- ◆ Herstellern von elektrischen Geräten und Ausrüstungen für die Konformitätsprüfung (CE-Kennzeichnung)
- ◆ Elektroinstallateuren für die Prüfung von Niederspannungs-Schaltanlagen
- ◆ Wartungsunternehmen für die Industrie, um die Konformität von Maschinenparks oder Anlagen zu prüfen
- ◆ Kundendienstfirmen für Reparaturen und Konformitätsprüfungen von Elektrogeräten
- ◆ Prüforganisationen für wiederkehrende Prüfungen
- ◆ technischen Ausbildungszentren

Kommunikation über Ethernet\*, USB, SD-Karte, Bluetooth

RS232-Anschlüsse

Eingänge

Netzanschluss

Sicherungen

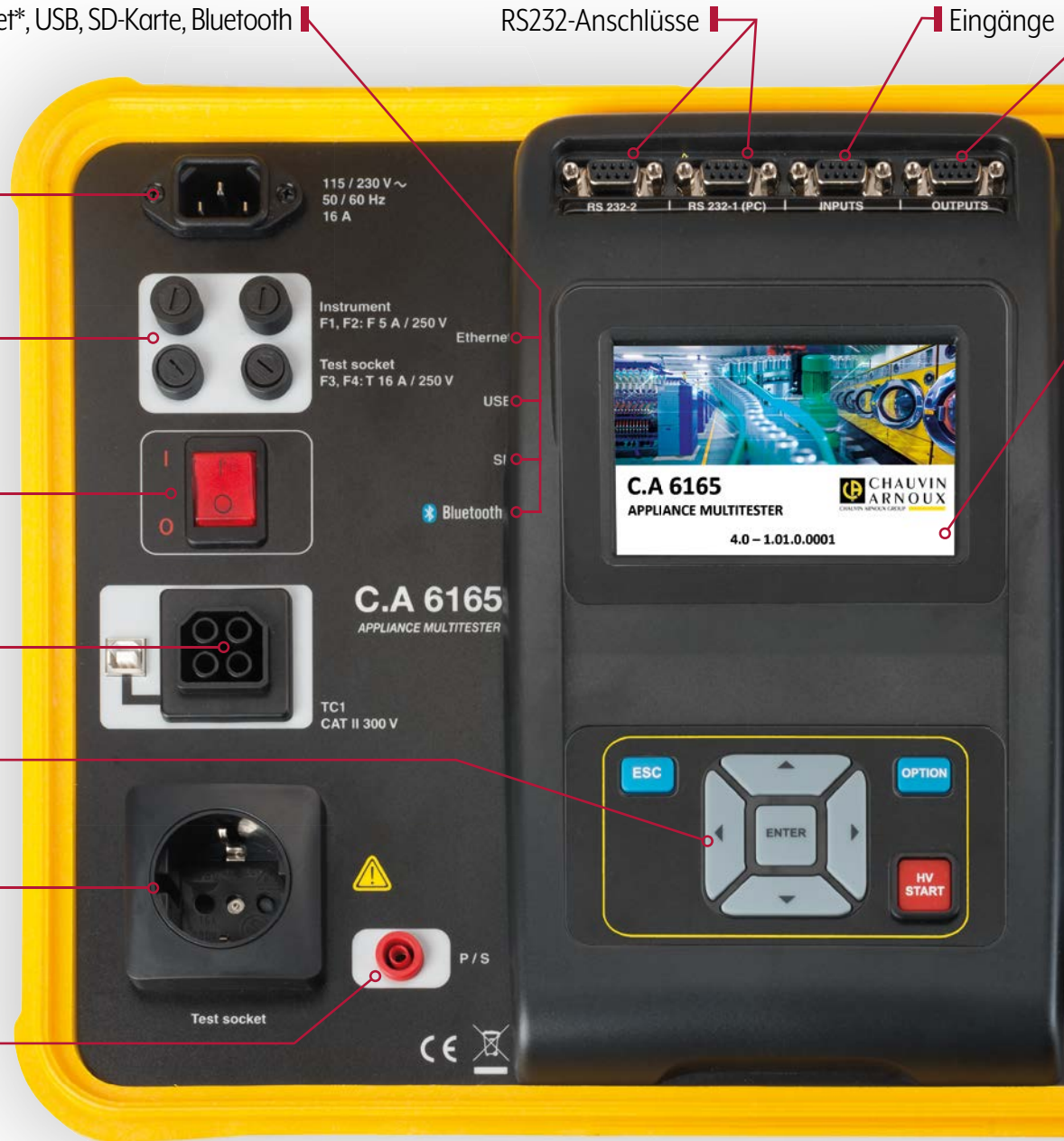
EIN/AUS-Schalter mit Kontrollleuchte

TCI-Steckverbinder für externe Prüf-Adapter

Tastenfeld

Prüf-Steckdose (230 V)

Prüfsonden-Anschluss

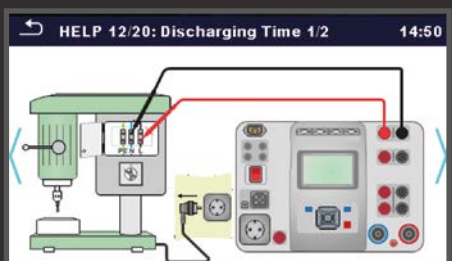


\* Ethernet wird von MTlink nicht unterstützt, ist aber für spätere Versionen vorgesehen.

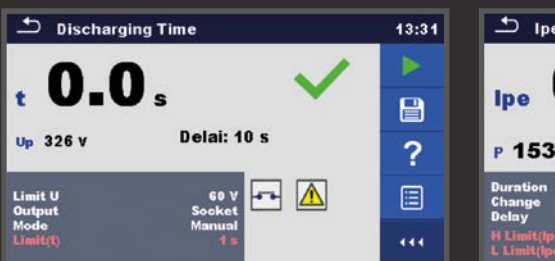
**Direkter Zugriff auf die Prüfungen**



**Anschluss-Schaltbilder**



**Anzeige der Ergebnisse**



Sämtliche **Messungen** und **Prüfsequenzen** für die Zertifizierung der Konformität sind im Gerät vorhanden:

- ◆ Durchgangsprüfung 200 mA, 4 A, 10 A, 25 A
- ◆ Ableitstrom- und Laststrommessung in TRMS
- ◆ Spannung / Frequenz
- ◆ Ersatzableitstrom
- ◆ Differenzstrom
- ◆ Berührungsstrom
- ◆ Schutzleiterstrom
- ◆ Funktionsprüfung mit Verbrauchsmessung
- ◆ Spannungsfestigkeitsprüfung AC und DC
- ◆ Entladezeit
- ◆ Funktions- und Sichtprüfung
- ◆ Isolationswiderstand mit 50 V / 100 V / 250 V / 500 V und 1 000 V
- ◆ Leistungsmessung (Wirk-, Blind- und Scheinleistung) & THD

Ausgänge TTF-Farb-Touchscreen



Anschlüsse für Entladezeit

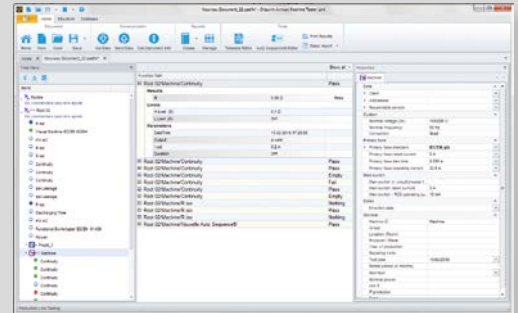
Anschlüsse für Isolationsmessung und Ersatzableitstrommessung

Anschlüsse für Durchgangsprüfung (Maschinen, Niederspannungsgeräte und weitere Anwendungen)

Hochspannungsausgangsklemmen

Kontrollleuchte, dass Hochspannung an Ausgangsklemmen anliegt

## Software MTLink

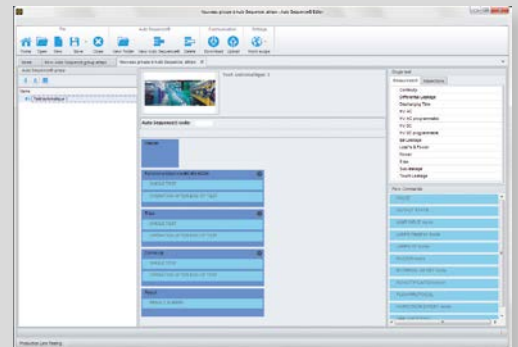


Zur einfachen Erstellung von Prüfberichten gemäß den geltenden Normen.

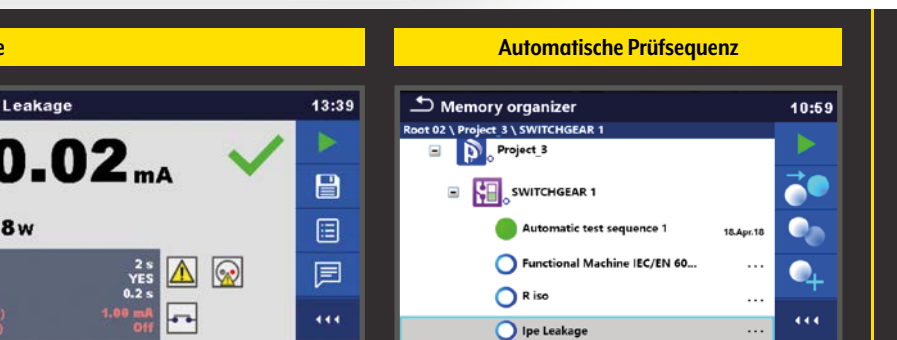
Die Auswertung der Prüfungen wird erleichtert durch die serienmäßig mitgelieferte Software für PC mit den folgenden Funktionen:

- Übernahme der Prüfergebnisse aus dem Messgerät in den PC zur Archivierung und zur Erstellung von Prüfberichten
- Übertragung von Prüfplänen aus dem PC in das Messgerät zur Ausführung von vorgegebenen Prüfungen
- Erstellung von automatischen Prüfsequenzen

## Automatische Prüfsequenz



## Erstellung von Prüfberichten



## Technische Daten CA 6165

Hochspannung					
AC / AC programmierbar	Bereich	0 V bis 1999 V		2 kV bis 5,99 kV	
	Auflösung/Genauigkeit	1 V / ± 3 % Anz.		10 V / ± 3 % Anz.	
DC / DC programmierbar	Bereich	0 V bis 1999 V		2 kV bis 6,99 kV	
	Auflösung/Genauigkeit	1 V / ± 3 % Anz.		10 V / ± 3 % Anz.	
Strom	Bereich	AC: I Schein & resistiv 0 mA bis 99,9 mA - I kapazitiv: -99,9 mA bis +99,9 mA - DC: 0,01 mA bis 9,99 mA			
	Auflösung/Genauigkeit	AC: I Schein: 0,1 mA / ± 3 % Anz. ± 3 D, Hinweis für I kapazitiv und I resistiv - DC: 0,01 mA / ± (5 % Anz. + 3 D)			
Durchgangsprüfung 0,2 A ; 4 A ; 10 A ; 25 A, Spannungsfall (10 A)					
	Bereich	0 bis 19,99 Ω	20 bis 99,9 Ω	100 bis 199,9 Ω	200 bis 999 Ω
	Auflösung	0,01 Ω	0,1 Ω	0,1 Ω	1 Ω
	Genauigkeit	± (2 % Anz. + 2 D)	± 3 % Anz.	± 5 % Anz.	-
	Spannungsfall (10 A)	0,00 V bis 99,9 V			
Isolationswiderstand					
	Spannung	50 V / 100 V		250 V / 500 V / 1000 V	
	Bereich	0 bis 19,99 MΩ	20 MΩ bis 99,9 MΩ	0 bis 19,99 MΩ	20 MΩ bis 199,9 MΩ
	Auflösung	0,01 MΩ	0,1 MΩ	0,01 MΩ	0,1 MΩ
	Genauigkeit	± (5 % Anz. + 2 D)	± 20 % Anz.	± (3 % Anz. + 2 D)	± 10 % Anz.
Ableitstrom					
	Verfahren	Ersatzableitstrom	I PE	Differenz	Berührungsstrom
	Bereich	0,00 bis 19,99 mA	0,00 bis 19,99 mA	0,00 bis 19,99 mA	0,00 bis 19,99 mA
	Auflösung	10 µA	0,01 mA	0,01 mA	0,01 mA
	Genauigkeit	± (5 % Anz. + 3 D)	± (3 % Anz. + 3 D)	± (3 % Anz. + 5 D)	± (3 % Anz. + 3 D)
Entladezeit 34 V, 60 V, 120 V					
	Zeit	Bereich: 0 bis 9,9 s		Auflösung: 0,1 s	Genauigkeit: ± (5 % Anz. + 2 D)
	Spannung Up	Bereich: 0 bis 550 V		Auflösung: 1 V	Genauigkeit: ± (5 % Anz. + 3 D)
Leistung					
		Wirkleistung (P)		Scheinleistung (S)	Blindleistung (Q)
	Bereich / Auflösung	0 bis 3,70 kW / 0,01 W bis 10 W		0 bis 3,70 kVA / 0,01 VA bis 10 VA	0 bis 3,70 kVAr / 0,01 VAr bis 10 VAr
	Genauigkeit	± (5 % Anz. + 5 D)		± (5 % Anz. + 10 D)	± (5 % Anz. + 10 D)
	weitere Messungen	PF, cos φ, THDi, THDu ; (5 % Anz. + 5 D)			
	Spannung	0,0 V bis 199 V / 0,1 V / ± (3 % Anz. + 10 D)		200 bis 264 V / 1 V / ± 3 % Anz.	
	Strom	0 bis 999 mA / 1 mA / ± (3 % Anz. + 5 D)		1,00 bis 16,00 A / 10 mA / ± 3 % Anz.	
Allgemeine technische Daten					
	Anzeige	TFT-Farb-Touchscreen, 480 x 272 Pixel			
	Speicher	MicroSD-Speicherkarte			
	Schnittstellen	RS232, USB, Ethernet*, Bluetooth, Eingänge / Ausgänge (2 x DB9)			
	Stromversorgung	110 V / 230 V - 50 Hz / 60 Hz, max. Verbrauch: 600 W / 4,5 kW bei Last an der Prüfsteckdose			
	Abmessungen / Gewicht	435 x 292 x 155 mm / 17 kg			
	Klimabedingungen	Betrieb: von 0 °C bis +40 °C, Lagerung: von -10 °C bis +60 °C			
	Schutzart	Gerät offen: IP40 / Gerät geschlossen: IP50			
	elektrische Sicherheit	300 V CAT II / 600V CAT II (DISCHI / DISCH2)			

\* Ethernet wird von MLink nicht unterstützt, ist aber für spätere Versionen vorgesehen.

### Lieferumfang

- Jeder CA 6165 wird mit folgendem Zubehör ausgeliefert:
- 2 x Hochspannungs-Prüfpistolen mit 2 m langen Kabeln
  - 1 x Zertifikat mit Messprotokoll
  - 1 x Anschlusskabel RS232
  - 1 x Anschlusskabel USB
  - 1 x CD-ROM mit Bedienungsanleitungen und der MLink-Software
  - 1 x EURO-Netzanschlusskabel
  - 1 x Standard-Transporttasche
  - 2 x doppelte Prüflösungen für Durchgangsprüfung, 2,5 m lang
  - 1 x Satz Leitungen für Isolationsprüfung, rot, schwarz, 2,5 m lang
  - 1 x einfache Prüflösung für Durchgangsprüfung, 1,5 m lang
  - 2 x Krokodilklemmen schwarz
  - 3 x Krokodilklemmen rot
  - 2 x Prüfspitzen 1 kV CAT IV rot und schwarz
  - 1 x EURO-Entladekabel
  - 1 x Sicherheitsdatenblatt
  - 1 Kurzanleitung FR/GB auf Papier (DE/ES/IT auf der CD-ROM)



### Zubehör auf Wunsch

- Fußschalter zur Fernbedienung
- Warnlampe 2 Farben
- Warnlampe 4 Farben
- Netzteil für Signalleuchten

### Bestellangaben

CA 6165 .....	P01145851
Fußschalter .....	P01102177
Warnlampe 2 Farben .....	P01102178
Warnlampe 4 Farben .....	P01102179
Netzteil für Signalleuchten .....	P01102180

**DEUTSCHLAND**  
**Chauvin Arnoux GmbH**  
 Ohmstraße 1  
 77694 KEHL / RHEIN  
 Tel.: +49 7851 99 26-0  
 Fax: +49 7851 99 26-60  
 info@chauvin-arnoux.de  
 www.chauvin-arnoux.de

**ÖSTERREICH**  
**Chauvin Arnoux Ges.m.b.H**  
 Gastgebgrasse 27  
 1230 WIEN  
 Tel.: +43 1 61 61 9 61  
 Fax: +43 1 61 61 9 61-61  
 vie-office@chauvin-arnoux.at  
 www.chauvin-arnoux.at

**SCHWEIZ**  
**Chauvin Arnoux AG**  
 Moosacherstrasse 15  
 8804 AU / ZH  
 Tél.: +41 44 727 75 55  
 Fax: +41 44 727 75 56  
 info@chauvin-arnoux.ch  
 www.chauvin-arnoux.ch

**INTERNATIONAL**  
**Chauvin Arnoux**  
 190, rue Championnet  
 75876 PARIS Cedex 18 - FRANCE  
 Tel: +33 1 44 85 44 38  
 Fax: +33 1 46 27 95 59  
 export@chauvin-arnoux.fr  
 www.chauvin-arnoux.com

