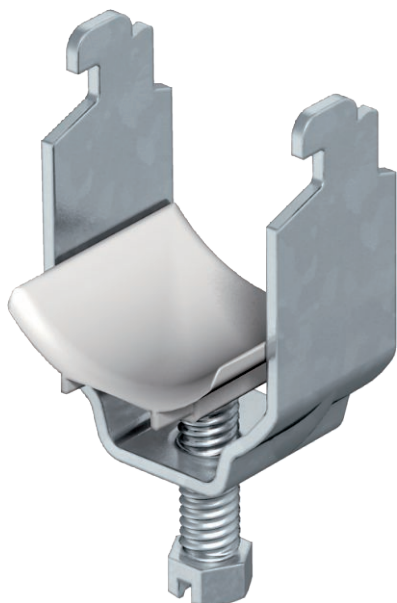


Technisch specificatieblad

Kabelklem, 1-voudige kunststof drukwand

Artikelnr. 1163469



Geschikt voor alle C-profielrails met 11 - 12 mm sleufbreedte; vrije binnenhoogte van ten minste 6,5 mm en vrije binnenbreedte van ten minste 18,5 mm.

Klem en schroef van vuurverzinkt staal.

Drukwand van polypropyleen, lichtgrijs RAL 7035, halogeenvrij

Uitvoering met aanlasbare moer en/of tegenmoer voor de toepassing onder zware omstandigheden of voor trillingsvastheid op aanvraag!

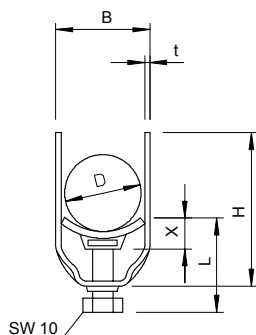
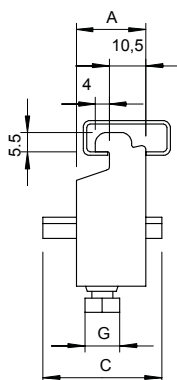


St	Staal
FT	thermisch verzinkt

Stamgegevens

Bestelnr.	1163469
Type	2056N 46 FT
Omschrijving 1	Beugelklem
Dimensie	40-46mm
Materiaal	staal
Materiaal-afk.	St
Oppervlak	thermisch verzinkt
Oppervlak volgens DIN	DIN EN ISO 1461
Oppervlak afk.	FT
Kleinste verkoop-eenheid (VG)	100 Stuk
Gewicht	6,64 kg/100 st.

Technische gegevens



Afmeting A	20,00 mm
Afmeting B	51,00 mm
Afmeting C	40 mm
Afmeting G	M8
Afmeting H	72,00 mm
Afmeting L	37,50 mm
Afmeting t	2,00 mm
Afmeting x	5,50 mm
Aantal kabels/ buizen	1
Max. aandraaimoment	5,00 Nm
voor 1 kabel H	72,00 mm
voor 1 kabel L	37,50 mm
voor 2 kabels H	124,00 mm
voor 2 kabels L	56,50 mm
voor 3 kabels H	176,00 mm
voor 3 kabels L	71,50 mm

Technisch specificatieblad

Kabelklem, 1-voudige kunststof drukwand



Artikelnr. 1163469

Technische gegevens

voor buisdiameter	40 mm
voor rail met sleufbreedte	11,00 - 12,00 mm
Halogeenvrij	<input checked="" type="checkbox"/>
Met kunststof tegenwand	<input checked="" type="checkbox"/>
Met metalen tegenwand	<input type="checkbox"/>
Montagetype	Profielrail
Slagvast	<input type="checkbox"/>
Spanbereik D	40,00 - 46,00 mm
Extra oppervlak	thermisch verzinkt
Extra materiaal	staal