

REAL-TIME
RE-EMBEDDED

Cat.6A

voll
geschirmt

PoE+

10 GBE

IP68

TOC RJ45 IP68

IP68 Outdoor-Steckverbinder mit RJ45 Cat.6_A Anschlussstechnik

TOC steht für Telecommunications Outdoor Connectors und bietet Verkabelungs-Profis bei Außenanwendungen die Zuverlässigkeit und Flexibilität, die Sie sich für Ihr Netzwerk wünschen.

Sowohl in der Telekommunikation und der Automatisierung, als auch bei Anwendungen im Militär-, Offshore- oder Bergbau-Bereich kommen die handlichen und montagefreundlichen TOC-Steckverbinder zum Einsatz.

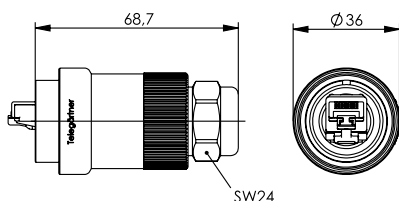
Die TOC-Serie Flex mit den neuen montagefreundlichen Anschlusskomponenten RJ45 Stecker MFP8 Cat.6_A und RJ45 AMJ-S Modul Cat.6_A sind konform mit den Vorgaben der Schutzklasse IP68 und können aufgrund hervorragender Materialeigenschaften in einem Temperaturbereich von -40 °C bis 85 °C eingesetzt werden. Für Sie bedeutet das: einfache und schnelle Installation, hohe Übertragungssicherheit und Flexibilität.

Leistungsmerkmale TOC Steckerset MFP8 T568B Cat.6_A

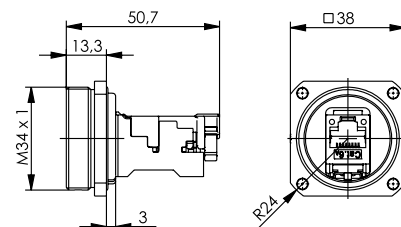
- Gehäuse: Messing vernickelt
- RJ45 Stecker MFP8 Cat.6_A nach IEC 60603-7-51 (500 MHz)
- RJ45 Stecker MFP8 Cat.6_A UL listed unter E244889
- geeignet für 10 GBE gemäß IEEE 802.3 an und PoE+ gemäß IEEE 802.3 at
- 360° Schirmung
- Cu-Leiterdurchmesser: Volldraht: 0,51-0,64 mm (AWG24/1 – AWG22/1)
Litze: 0,46-0,76 mm (AWG27/7 – AWG22/7)
- Aderdurchmesser: 0,85-1,6 mm / Kabelaußendurchmesser: 6,5-9,5 mm
- Temperaturbereich: -40° bis +85°C
- Schutzklasse IP68 nach IEC 60529

Leistungsmerkmale TOC Flanschset AMJ-S Modul T568B Cat.6_A

- Gehäuse: Messing vernickelt
- RJ45 AMJ-S Modul Cat.6_A nach IEC 60603-7-51 (500 MHz)
- geeignet für 10 GBE gemäß IEEE 802.3 an und PoE+ gemäß IEEE 802.3 at
- 360° Schirmung
- Cu-Leiterdurchmesser: Volldraht: 0,40-0,64 mm (AWG26/1 – AWG22/1)
Litze: 0,46-0,76 mm (AWG27/7 – AWG22/7)
- Aderdurchmesser: 0,9-1,6 mm
- Kabelaußendurchmesser: 5-9 mm
- Temperaturbereich: -40° bis +85°C
- Schutzklasse IP68 nach IEC 60529

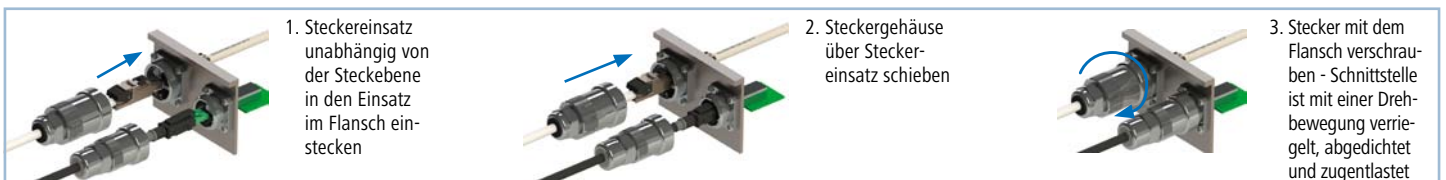


Bestell-Nr.	Kurzbezeichnung	Ausführung
J60026A0000	TOC Steckerset IP68	MFP8 T568B Cat.6 _A AWG22-27
H60030A0001	TOC Steckerschutzkappe	Messing vernickelt, mit Kette



Bestell-Nr.	Kurzbezeichnung	Ausführung
J60020A0000	TOC Flanschset IP68	AMJ-S Modul T568B Cat.6 _A
H60030A0000	TOC Flanschschutzkappe	Messing vernickelt, mit Kette

Montageschritte



1. Steckereinsatz unabhängig von der Steckerebene in den Einsatz im Flansch einstecken

2. Steckergehäuse über Steckereinsatz schieben

3. Stecker mit dem Flansch verschrauben - Schnittstelle ist mit einer Drehbewegung verriegelt, abgedichtet und zugentlastet