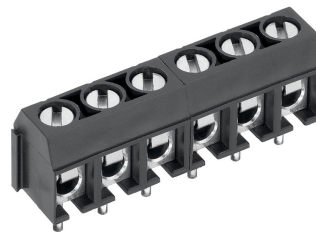


AKZ500/..DS-5.08-V-GRAU



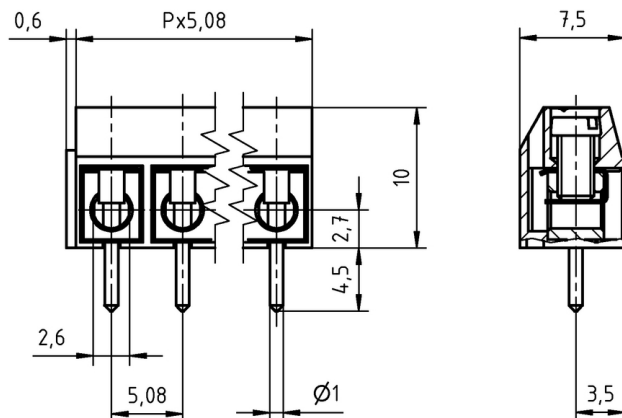
Technische Daten

Anschlussquerschnitte		Isolierstoff	
eindrätig (starr) min	0.2 mm ²	Material	PA 6.6
eindrätig (starr) max	1.5 mm ²	Brennbarkeitsklasse	UL 94 V-0
feindrätig (flexibel) min	0.2 mm ²	Temperaturen	
feindrätig (flexibel) max	1.5 mm ²	Einsatztemperatur	-30 °C - 105 °C
feindrätig (mit Aderendhülse) min	0.2 mm ²	Wellenlötverfahren	
feindrätig (mit Aderendhülse) max	1.5 mm ²	Löttemperatur, empfohlen	265 °C
Maße		Peaklötdauer, empfohlen	3-4 s
Abisolierlänge	6.0 mm	Reflowprozess	
Bohrlochdurchmesser	1.3 mm	Löttemperatur, empfohlen	-
Werkstoffe		Peaklötdauer, empfohlen	-
Klemmstück	Messing		
Drahtschutz	Edelstahl		
Schraube	Stahl		

Farben

	GRAU, RAL7016
	SCHWARZ, RAL9011
	GRÜN, RAL6018
	BLAU, RAL5015

Farben nach RAL, Farbabweichungen sind produktionsbedingt. Sonderfarben sind möglich.



Bestelldaten (Rastermaß 5.08 mm)

Polzahl	Breite (mm)	Artikelbezeichnung	Artikelnummer	VPE
2	10.76	AKZ500/2DS-5.08-V-GRAU	50500020134G	250
3	15.84	AKZ500/3DS-5.08-V-GRAU	50500030134G	250
4	20.92	AKZ500/4DS-5.08-V-GRAU	50500040134G	250
5	26.00	AKZ500/5DS-5.08-V-GRAU	50500050134G	250
6	31.08	AKZ500/6DS-5.08-V-GRAU	50500060134G	250
7	36.16	AKZ500/7DS-5.08-V-GRAU	50500070134G	250
8	41.24	AKZ500/8DS-5.08-V-GRAU	50500080134E	100
9	46.32	AKZ500/9DS-5.08-V-GRAU	50500090134E	100
10	51.40	AKZ500/10DS-5.08-V-GRAU	50500100134E	100
11	56.48	AKZ500/11DS-5.08-V-GRAU	50500110134E	100
12	61.56	AKZ500/12DS-5.08-V-GRAU	50500120134E	100

Zubehör

Abbildung	Bezeichnung	Artikelnummer
	Brücke, 2-polig, isoliert, BRI/2-5.0/5.08-LICHTGRAU	50000000006
	Brücke, 3-polig, isoliert, BRI/3-5.0/5.08-LICHTGRAU	50000000007
	Brücke, 2-polig, BR/2-5.0/5.08-L7.0	50000000008

Zulassungsdaten



UseGroup	B	C	D		
Nennspannung	300 V	-	300 V	250 V	
Nennstrom	15 A	-	10 A	17.5 A	
Nennleitergrößen	starr	AWG 22-14	-	min	max
	flexibel	AWG 22-14	-	0.5 mm ²	1.5 mm ²
Drehmoment	0.40 Nm	-	0.40 Nm	0.40 Nm	
Schraubengewinde	M2.6	-	M2.6	M2.6	
Prüfspannung	1.6 kV	-	1.6 kV	2.0 kV	