

**EXCELON® Serie 72**  
**Wartungseinheiten**  
**Filterregler und Öler**  
**G 1/4**

**Flexibler Austausch von Einheiten**  
**durch patentiertes Quikclamp® System**

**Wasser- und Teilchenausscheidung**  
**garantiert hohe Betriebsbereitschaft**

**Vereinfachte Wartung durch Bajonett-Verschluss**

**Verstellsperre sichert den eingestellten**  
**Druckbereich**



### Technische Merkmale

Betriebsmedium:  
 Druckluft

Betriebsdruck:  
 Kunststoffbehälter 10 bar max.  
 Metallbehälter: 17 bar max.  
 Metallbehälter mit automatischer Entleerung: 10 bar max.

Betriebstemperatur:  
 Kunststoffbehälter: -20°C bis +50°C  
 Metallbehälter: -20°C bis +65°C  
 Um das Einfrieren der beweglichen Teile zu vermeiden, muss die Druckluft unter +2°C frei von Feuchtigkeit sein.

Regelbereich:  
 0,3 bis 10 bar standard  
 0,3 bis 4 bar oder 0,2 bis 2 bar auf Anfrage

Überdrucksicherung:  
 Standard mit Überdrucksicherung

Filterelement:  
 40 µm Standard  
 5 µm auf Anfrage

Manometeranschluss:  
 Rc 1/8

Maximaler Durchfluss:  
 BL72: 13 dm³/s  
 FRL72: 20 dm³/s  
 (Anschluss G1/4, Primärdruck 10 bar, Sekundärdruck 6,3 bar,  $\Delta p = 1$  bar)

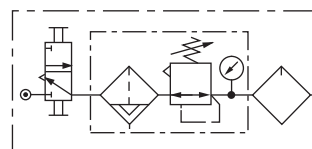
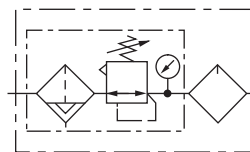
### Material:

Behälter: Polykarbonat  
 Gehäuse: Zink-Druckguss  
 O-Ringe: Neopren und Nitril  
 Filterelement: Kunststoff gesintert

### Bestellinformation

Siehe Seite 2

Technische Merkmale für Zubehör  
 siehe Seite N/D 8.160.700



## Bestellnummern

### BL72 Wartungseinheiten, EXCELRON® Serie 72

Regelbereich (bar)	Filterelement (µm)	Entleerung	Ölertyp	Befestigungselement	Absperrventil	Typ Anschluss G1/4	Typ Anschluss G3/8
0,3 ... 10	40	automatisch	Mikronebel	Quikclamp® Bef.-Winkel	mit	BL72-201GA	BL72-301GA
0,3 ... 10	40	automatisch	Mikronebel	Quikclamp® Bef.-Winkel	ohne	BL72-205GA	BL72-305GA
0,3 ... 10	40	automatisch	Normalnebel	Quikclamp® Bef.-Winkel	mit	BL72-211GA	BL72-311GA
0,3 ... 10	40	automatisch	Normalnebel	Quikclamp® Bef.-Winkel	ohne	BL72-215GA	BL72-315GA
0,3 ... 10	40	manuell	Mikronebel	Quikclamp® Bef.-Winkel	mit	BL72-221G	BL72-321G
0,3 ... 10	40	manuell	Mikronebel	Quikclamp® Bef.-Winkel	ohne	BL72-225G	BL72-325G
0,3 ... 10	40	manuell	Normalnebel	Quikclamp® Bef.-Winkel	mit	BL72-231G	BL72-331G
0,3 ... 10	40	manuell	Normalnebel	Quikclamp® Bef.-Winkel	ohne	BL72-235G	BL72-335G

### FRL72 Wartungseinheiten, EXCELRON® Serie 72

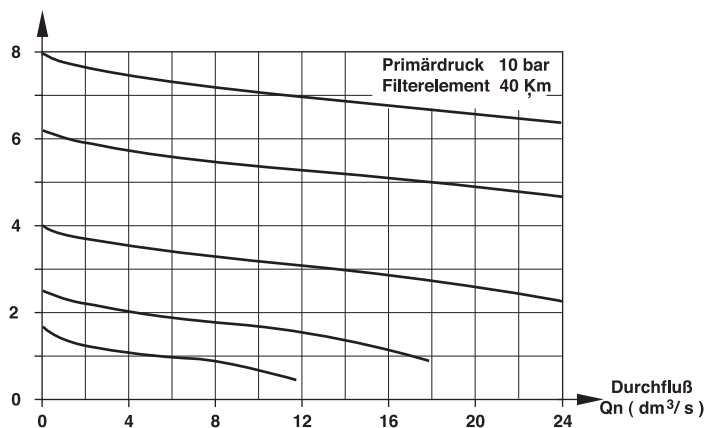
Anschluss	Regelbereich (bar)	Filterelement (µm)	Entleerung	Ölertyp	Befestigungselement	Absperrventil	Typ
G1/4	0,3 ... 10	40	automatisch	Mikronebel	Quikclamp® Bef.-Winkel	mit	FRL72-201GA
G1/4	0,3 ... 10	40	automatisch	Mikronebel	Quikclamp® Bef.-Winkel	ohne	FRL72-205GA
G1/4	0,3 ... 10	40	automatisch	Normalnebel	Quikclamp® Bef.-Winkel	mit	FRL72-211GA
G1/4	0,3 ... 10	40	automatisch	Normalnebel	Quikclamp® Bef.-Winkel	ohne	FRL72-215GA
G1/4	0,3 ... 10	40	manuell	Mikronebel	Quikclamp® Bef.-Winkel	mit	FRL72-221G
G1/4	0,3 ... 10	40	manuell	Mikronebel	Quikclamp® Bef.-Winkel	ohne	FRL72-225G
G1/4	0,3 ... 10	40	manuell	Normalnebel	Quikclamp® Bef.-Winkel	mit	FRL72-231G
G1/4	0,3 ... 10	40	manuell	Normalnebel	Quikclamp® Bef.-Winkel	ohne	FRL72-235G

Alternative Ausführungen


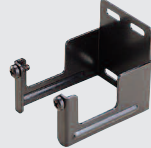
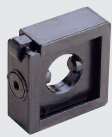





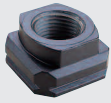




Wahlweise auf Anfrage: Anschluss G3/8, Filterelement 5 µm, Metallbehälter, Kunststoffbehälter mit Schutzkorb, Regelbereich 0,3 ... 4 bar sowie geänderte Baugruppenanordnung oder -Ergänzungen

## Durchflusscharakteristik

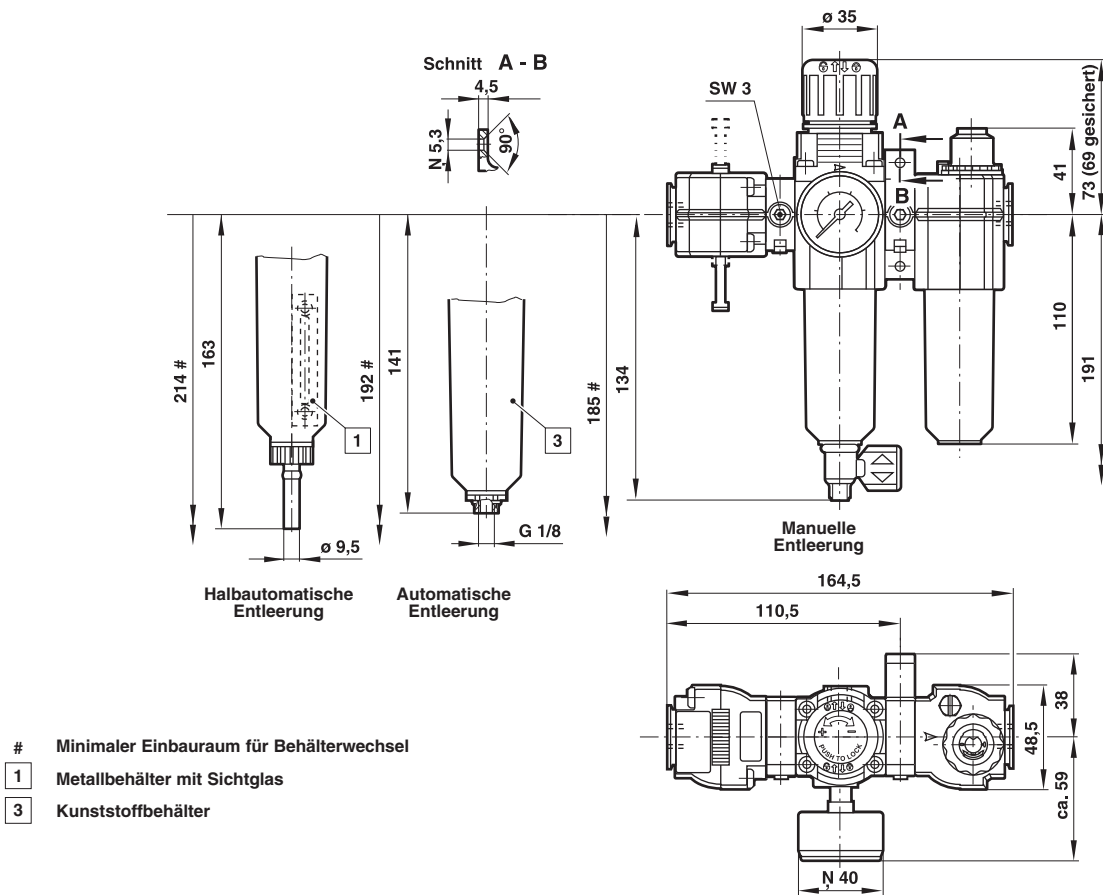
Sekundärdruck p<sub>2</sub> (bar)



## Zubehör

						
<b>Befestigungswinkel</b> 74316-50	<b>Universal-Befestigungswinkel</b> 4224-50	<b>Quikclamp®</b> 4214-51	<b>Quikclamp® mit Befestigungswinkel</b> 4214-52	<b>Anschlussblock ohne Druckschalter</b> 0523109	<b>Druckschalter 0,5 ... 8 bar</b> 0881300	<b>Verstellsperr</b> 4255-51
						
<b>Anschlussblock</b> G 1/4: 4216-52	<b>Gewindeflansch</b> G 1/4: 4215-08 G 3/8: 4215-09	<b>Panel-Mutter</b> 4248-89	<b>Manometer Ø 40 mm</b> 6 bar: 18-013-885 10 bar: 18-013-989	<b>2/2-Wege Absperrventil</b> G 1/4: T72B-2GA-P1N G 3/8: T72B-3GA-P1N	<b>3/2-Wege Absperrventil</b> G 1/4: T72T-2GA-P1N G 3/8: T72T-3GA-P1N	

## Absperrventil, Filterregler und Öler (BL 72)



### Sicherheitshinweise

Diese Produkte sind ausschließlich in industriellen Druckluftsystemen zu verwenden. Sie sind dort einzusetzen, wo die unter »Technische Merkmale« aufgeführten Druck- und Temperaturwerte nicht überschritten werden. Berücksichtigen Sie bitte die entsprechende Katalogseite.

Vor dem Einsatz der Produkte mit Flüssigkeiten sowie bei nicht industriellen Anwendungen, in lebenserhaltenden- oder anderen Systemen, die nicht in den veröffentlichten Anleitungsunterlagen enthalten sind, wenden Sie sich bitte direkt an Norgren.

Durch Missbrauch, Verschleiß oder Störungen können in Hydrosystemen verwendete Komponenten auf verschiedene Arten versagen.

Systemauslegern wird dringend empfohlen, die Störungsarten aller in Hydrosystemen verwendeten Komponententeile zu berücksichtigen und ausreichende Sicherheitsvorkehrungen zu treffen, um Verletzungen von Personen sowie Beschädigungen der Geräte im Falle einer solchen Störung zu verhindern.

**Systemausleger sind verpflichtet, Sicherheitshinweise für den Endbenutzer im Betriebshandbuch zu vermerken, wenn der Störungsschutz nicht ausreichend gewährleistet ist.**

Systemauslegern und Endbenutzern wird dringend empfohlen, die den Produkten beigelegten Sicherheitsvorschriften einzuhalten.