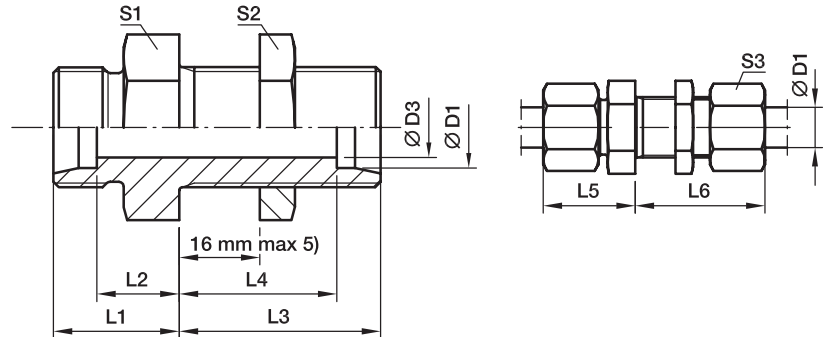


SV Raccordo intermedio passaparatia

Estremità conica EO 24°



Serie	D1	D3	L1	L2	L3	L4	L5	L6	S1	S2	S3	Peso g/1 pezzo	Codice di ordinazione*	PN (bar) ¹⁾			
														CF	71	MS	
L ³⁾	06	4	14	7,0	34	27,0	22	42	17	17	14	39	SV06LOMD	500	315	200	
	08	6	15	8,0	34	27,0	23	42	19	19	17	50	SV08LOMD	500	315	200	
	10	8	17	10,0	35	28,0	25	43	22	22	19	67	SV10LOMD	500	315	200	
	12	10	17	10,0	36	29,0	25	44	24	24	22	78	SV12LOMD	400	315	200	
	15	12	19	12,0	38	31,0	27	46	27	30	27	128	SV15LOMD	400	315	200	
	18	15	21	13,5	40	32,5	30	49	32	36	32	198	SV18LOMD	400	315	200	
	22	19	24	16,5	42	34,5	33	51	36	41	36	254	SV22LOMD	250	160	100	
	28	24	26	18,5	43	35,5	35	52	41	46	41	335	SV28LOMD	250	160	100	
	35	30	29	18,5	47	36,5	40	58	50	55	50	546	SV35LOMD	250	160	160	
	42	36	30	19,0	47	36,0	42	59	60	65	60	758	SV42LOMD	250	160	160	
	S ⁴⁾	06	4	19	12,0	36	29,0	27	44	19	19	17	65	SV06SOMD	800	630	400
		08	5	20	13,0	36	29,0	28	44	22	22	19	87	SV08SOMD	800	630	400
		10	7	22	14,5	37	29,5	31	46	24	24	22	112	SV10SOMD	800	630	400
		12	8	22	14,5	38	30,5	31	47	27	27	24	141	SV12SOMD	630	630	400
14		10	25	17,0	40	32,0	35	50	30	30	27	180	SV14SOMD	630	630		
16		12	25	16,5	40	31,5	35	50	32	32	30	201	SV16SOMD	630	400	250	
20		16	28	17,5	44	33,5	39	55	41	41	36	462	SV20SOMD	420	400	250	
25		20	32	20,0	47	35,0	44	59	46	46	46	492	SV25SOMD	420	400	250	
30		25	35	21,5	51	37,5	48	64	50	50	50	631	SV30SOMD	420	400	250	
38		32	38	22,0	53	37,0	53	68	65	65	60	1083	SV38SOMD	420	315		

¹⁾ Pressione indicata = Articolo disponibile

³⁾ L = Serie leggera; ⁴⁾ S = Serie pesante

⁵⁾ Spessore minimo passaparatie.:

06-18 L e 06-16 S = 3 mm

22-42 L e 20-38 S = 4 mm

PN (bar)
10 = PN (MPa)

Consegna senza dado né anello. Per informazioni sull'ordinazione di raccordi completi vedere pag. I7.

*Aggiungere i **suffissi** qui di seguito in base al materiale e alla superficie richiesti.

Suffissi codice di ordinazione		
Materiale	Suffisso superficie e materiale	Esempio
Acciaio, zincato, esente da CromoVI	CF	SV16SOMDCF
Acciaio inossidabile	71	SV16SOMD71
Ottone	MS	SV16SOMDMS