

**Gelenkverbinder einfach**

Bewegliches Gelenkstück mit 170° zum Pfosten verstellbar z.B. verstellbare Befestigung des Handlaufs oder als Abstreber für einen Steher.



Artikel	Zoll	mm
AV173-2	1"	33,7
AV173-3	1 1/4"	42,4
AV173-4	1 1/2"	48,3
AV173-5	2"	60,3

**Gelenkstück doppelt 180°**

Ermöglicht die verstellbare Abzweigung zweier Rohre von einem Steher. Auch für Abstützung eines Stehers nach links und rechts auf den Boden.



Artikel	Zoll	mm
AV167-2	1"	33,7
AV167-3	1 1/4"	42,4
AV167-4	1 1/2"	48,3

**Verlängerungsstück außen**

Dieser Rohrverbinder dient zur Verbindung zweier Rohre gleichen Durchmessers auf einer Ebene. Die Rohre werden von beiden Seiten in den Verbinder hinein geschoben.



Artikel	Zoll	mm
AV149-1	3/4"	26,9
AV149-2	1"	33,7
AV149-3	1 1/4"	42,4
AV149-4	1 1/2"	48,3
AV149-5	2"	60,3

**Verstellbares Winkelgelenk**

Für Ecken mit Winkelmaß von 90° bis 180°. Achtung Stückpreise! Unteres Bild zeigt 2 Stück, bestellen Sie pro Ecke 2 Stück.



Artikel	Zoll	mm
AV148-1	3/4"	26,9
AV148-2	1"	33,7
AV148-3	1 1/4"	42,4
AV148-4	1 1/2"	48,3
AV148-5	2"	60,3

**Gelenkfuß**

Zur Befestigung eines Rohres an Wand, Decke oder Boden im Winkel von 170°.



Artikel	Zoll	mm
AV169-2	1"	33,7
AV169-3	1 1/4"	42,4
AV169-4	1 1/2"	48,3
AV169-5	2"	60,3

**Gelenkstück doppelt 90°**

Ermöglicht die verstellbare Abzweigung zweier Rohre von einem Steher im 90° Winkel. Auch für Abstützung eines Eckstehers im 90° Winkel auf den Boden.



Artikel	Zoll	mm
AV168-2	1"	33,7
AV168-3	1 1/4"	42,4
AV168-4	1 1/2"	48,3

**Rohrinnenverlängerung**

Ermöglicht einen bündigen Stoß zwischen 2 Rohren der selben Größe. Der Verbinder ist hierbei innenliegend.



Artikel	Zoll	mm
AV150-1	3/4"	26,9
AV150-2	1"	33,7
AV150-3	1 1/4"	42,4
AV150-4	1 1/2"	48,3

**Überkreuzverbinder 90° offen**

Zur nachträglichen Anbringung eines Rohres in eine bestehende Konstruktion. Hinweis: Die Inbusschraube muss an das vertikale Rohr montiert werden!



Artikel	Zoll	mm
AV160-1	3/4"	26,9
AV160-2	1"	33,7
AV160-3	1 1/4"	42,4
AV160-4	1 1/2"	48,3
AV160-5	2"	60,3

**Befestigungsring mit Flansch mit 2 Bohrungen**

Zur Montage von Platten, Bandenwerbung oder Holzlaten / -brettern an Stahlrohre. Montage mit geringem Abstand von ca. 9 mm zwischen Flansch und Rohr. Tipp: Für die Montage direkt an das Rohr können Vollschellen verwendet werden.

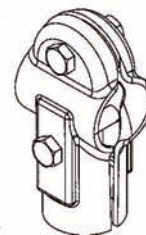


Artikel	Zoll	mm
AV198-1	3/4"	26,9
AV198-2	1"	33,7
AV198-3	1 1/4"	42,4
AV198-4	1 1/2"	48,3

**Rohrverschluss für Stahlrohre**



Artikel	Zoll	mm
AV184-2	1"	33,7
AV184-3	1 1/4"	42,4
AV184-4	1 1/2"	48,3
AV184-5	2"	60,3



**Nicht das Passende dabei???**

Auf unserer Internetseite [www.averde.de](http://www.averde.de) finden Sie neben weiteren Sorten Rohrverbindern auch ein **Vollsortiment an Schellen** in verschiedenen Größen und Ausführungen. Für größere Mengen an Rohrverbindern, Rohren und Schellen bieten wir auf [www.averde.de](http://www.averde.de) attraktive **Staffelpreise** an. Reinschauen lohnt sich!



AVERDE GmbH & Co. KG

Albert-Einstein-Str. 9, D-86899 Landsberg am Lech

Tel: (0049) 08191/985900-0, Fax: (0049) 08191/985900-33, Email: [info@averde.de](mailto:info@averde.de)

Attraktive **Staffelpreise & weitere Sorten** auf [www.averde.de](http://www.averde.de)



**Selber bauen leichtgemacht!**

Mit Rohrverbindern von AVERDE sind der Phantasie keine Grenzen gesetzt. Ob Paddocks, Abtrennungen, Einzäunungen von Koppeln oder Reitplätzen sowie Anbindestangen, Geländer, Spielplätze und Umrandungen, alles ist möglich. Sie kombinieren einfach Rohre in der gewünschten Länge mit den passenden Rohrverbindern und schon steht die Konstruktion. AVERDE-Rohrverbinder werden aus feuerverzinktem Temperguss gefertigt. Durch die innenliegenden Edelstahl-Inbusschrauben ist das Verletzungsrisiko nahezu Null. Unser Vollsortiment bietet die Lösung für jedes Bauprojekt!

**Info:**

**Die Zollangaben der Rohrdurchmesser (Außen-Ø) sind nicht mit der Maßeinheit Zoll (25,4 mm) gleichzusetzen.**

Früher bezogen sich die Maße auf den Innendurchmesser der Rohre und die Außendurchmesser waren dementsprechend größer (bei 1 Zoll ca. 33 mm). Neue Fertigungsverfahren und bessere Stahlqualitäten ermöglichten im Laufe der Jahrzehnte die Fertigung dünnwandigerer Rohre. Da Werkzeug (Gewindeschneider, etc.) und Zubehör schon für die „alten“, größeren Außendurchmesser vorhanden waren, wurde der Außendurchmesser beibehalten und der Innendurchmesser der Rohre erweitert. Deswegen sind „zöllige“ Rohrmaße heute metrisch definiert.

Bitte informieren Sie sich vor Kauf welche Schelle / Rohrverbinder bei Ihnen passt.





**T-Verbinder 90° kurz**

Zur T-Verbindung von zwei Rohren, z.B. Steher und Mittelträger.



Artikel	Zoll	mm
AV101-1	3/4"	26,9
AV101-2	1"	33,7
AV101-3	1 1/4"	42,4
AV101-4	1 1/2"	48,3
AV101-5	2"	60,3

**Eckkopfverbinder 90°**

Kann als Abschluss für die obere oder untere Eckverbindung sowie andere rechteckige Konstruktionen verwendet werden.



Artikel	Zoll	mm
AV128-1	3/4"	26,9
AV128-2	1"	33,7
AV128-3	1 1/4"	42,4
AV128-4	1 1/2"	48,3
AV128-5	2"	60,3

**Kreuzverbinder 2**

Für Verbindung zwischen einem Steher und zwei waagrecht Rohren.



Artikel	Zoll	mm
AV119-1	3/4"	26,9
AV119-2	1"	33,7
AV119-3	1 1/4"	42,4
AV119-4	1 1/2"	48,3
AV119-5	2"	60,3

**Kreuzverbinder 3**

Ermöglicht die Verbindung eines Stehers mit horizontalen Rohren in 3 Richtungen jeweils in einem 90°-Winkel.



Artikel	Zoll	mm
AV176-1	3/4"	26,9
AV176-2	1"	33,7
AV176-3	1 1/4"	42,4
AV176-4	1 1/2"	48,3
AV176-5	2"	60,3

**Überkreuzverbinder 90°**

Vorgesetzter Rohrverbinder für eine 90 Grad Verbindung zwischen zwei Rohren. Einsatz bei Schutzgeländern/Geländerkonstruktionen.



Artikel	Zoll	mm
AV161-1	3/4"	26,9
AV161-2	1"	33,7
AV161-3	1 1/4"	42,4
AV161-4	1 1/2"	48,3
AV161-5	2"	60,3

**T-Verbinder 90° lang**

Längerer Körper ermöglicht zusätzlich Verbindung von zwei waagrecht Rohren (Anstückelung) und einem Steherrohr.



Artikel	Zoll	mm
AV104-1	3/4"	26,9
AV104-2	1"	33,7
AV104-3	1 1/4"	42,4
AV104-4	1 1/2"	48,3
AV104-5	2"	60,3

**Eckverbinder 90°**

Dieser Rohrverbinder ermöglicht eine 90° Eckverbindung bei rechteckigen Konstruktionen, wobei der Steher durch die Eckverbindung hindurch läuft.



Artikel	Zoll	mm
AV116-1	3/4"	26,9
AV116-2	1"	33,7
AV116-3	1 1/4"	42,4
AV116-4	1 1/2"	48,3
AV116-5	2"	60,3

**Knie 90°**

Dient als Endstück für rechteckige Konstruktionen.



Artikel	Zoll	mm
AV125-1	3/4"	26,9
AV125-2	1"	33,7
AV125-3	1 1/4"	42,4
AV125-4	1 1/2"	48,3
AV125-5	2"	60,3

**Kreuzverbinder 4**

Rohrverbinder mit 4 Abgängen und einem Durchgang für eine 90-Grad-Verbindung an einem senkrechten Stützrohr.



Artikel	Zoll	mm
AV158-1	3/4"	26,9
AV158-2	1"	33,7
AV158-3	1 1/4"	42,4
AV158-4	1 1/2"	48,3
AV158-5	2"	60,3

**Flansch niedrig**

Zur waagrecht Wandbefestigung oder Positionsfixierung. Nicht als Fußplatte mit Stützlast geeignet.



Artikel	Zoll	mm
AV131-1	3/4"	26,9
AV131-2	1"	33,7
AV131-3	1 1/4"	42,4
AV131-4	1 1/2"	48,3
AV131-5	2"	60,3

**Boden/Wand/Deckenflansch**

Zur sicheren Befestigung von Handläufen, Geländern, Brüstungen, Leitplanken oder Sicherheitsgeländern an Boden, Wand oder Decke.



Artikel	Zoll	mm
AV132-1	3/4"	26,9
AV132-2	1"	33,7
AV132-3	1 1/4"	42,4
AV132-4	1 1/2"	48,3
AV132-5	2"	60,3

**Angel Oberenteil**

Dieser Rohrverbinder wird zusammen mit Artikel AV140-1/2/3/4 für die Konstruktion von Tor- und Türscharnieren verwendet.



Artikel	Zoll	mm
AV138-1	3/4"	26,9
AV138-2	1"	33,7
AV138-3	1 1/4"	42,4
AV138-4	1 1/2"	48,3



**Wandbefestigung vertikal**  
Rohrverbinder eignet sich zur seitlichen Befestigung (vertikaler Steg) von Schutzgeländern an Wänden, Treppen und Rampen.

Artikel	Zoll	mm
AV144-2	1"	33,7
AV144-3	1 1/4"	42,4
AV144-4	1 1/2"	48,3



**Wandbefestigung Dreieck**  
Rohrverbinder eignet sich zur seitlichen Befestigung von Schutzgeländern an Wänden, Treppen und Rampen.

Artikel	Zoll	mm
AV146-2	1"	33,7
AV146-3	1 1/4"	42,4
AV146-4	1 1/2"	48,3

**Gitterhalter einfach**

Halterung zur Montage eines Gitters, Zaun oder Maschendrahtgeflecht an ein Rohr.



Artikel	Zoll	mm
AV170-2	1"	33,7
AV170-3	1 1/4"	42,4
AV170-4	1 1/2"	48,3



**Bodenmuffe zum Einbetonieren**

In diesen Rohrverbinder zum ebenerdigen Einbetonieren können Pfosten jederzeit ein- und wieder ausgebaut werden.

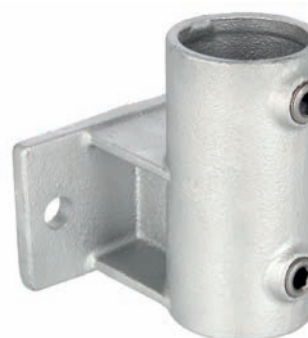
Artikel	Zoll	mm
AV134-2	1"	33,7
AV134-3	1 1/4"	42,4
AV134-4	1 1/2"	48,3

**Angel Unterteil**

Als Türscharnier z.B. für unsere festen Weidezauntore geeignet zusammen mit Artikel AV138-1/2/3/4.



Artikel	Zoll	mm
AV140-1	3/4"	26,9
AV140-2	1"	33,7
AV140-3	1 1/4"	42,4
AV140-4	1 1/2"	48,3



**Wandbefestigung horizontal**  
Rohrverbinder zur seitlichen Befestigung (horizontaler Steg) von Schutzgeländern an Wänden, Treppen und Rampen.

Artikel	Zoll	mm
AV145-2	1"	33,7
AV145-3	1 1/4"	42,4
AV145-4	1 1/2"	48,3

**Halterung durchgehend**

Rohrverbinder um Geländer bzw. Handläufe an der Wand zu befestigen. Auch zur Befestigung von Werbetafeln oder Planen oder zur Anbringung von Bodenleisten.



Artikel	Zoll	mm
AV143-1	3/4"	26,9
AV143-2	1"	33,7
AV143-3	1 1/4"	42,4
AV143-4	1 1/2"	48,3

**Gitterhalter doppelt**

Halterung zur beidseitigen Montage von Gittern, Zaun oder Maschendrahtgeflecht an ein Rohr.



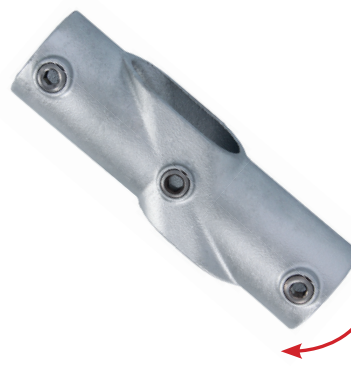
Artikel	Zoll	mm
AV171-2	1"	33,7
AV171-3	1 1/4"	42,4
AV171-4	1 1/2"	48,3



**Kniestück 15° - 60°**

Rohrverbinder kommt zur Verbindung zweier Rohre im Winkel von 15° bis 60° zum Einsatz. Er wird beispielsweise bei Treppengeländern und Schutzgeländern als Endstück benutzt.

Artikel	Zoll	mm
AV124-2	1"	33,7
AV124-3	1 1/4"	42,4
AV124-4	1 1/2"	48,3



**Kreuzverbinder verstellbar**  
Das schräge Rohr kann im Winkel von 30°- 45° in der Neigung verstellbar und entsprechend fixiert werden. Für Mittelstange und Steher bei Geländern aller Art.

Artikel	Zoll	mm
AV130-3	1 1/4"	42,4
AV130-4	1 1/2"	48,3



**T-Verbinder offen 90°**  
T-Verbinder zum nachträglichen Anbringen von Rohren in bestehenden Rohrkonstruktionen. Für eine stabilere Konstruktion ist der T-Verbinder Typ 101 zu bevorzugen.

Artikel	Zoll	mm
AV135-2	1"	33,7
AV135-3	1 1/4"	42,4
AV135-4	1 1/2"	48,3

**T-Verbinder offen 90°**

Überkreuzverbinder zum nachträglichen Anbringen von Rohren in bestehenden Rohrkonstruktionen. Eine Seite kann geöffnet werden und an ein vorhandenes Rohr fixiert werden. Für eine stabilere Konstruktion ist der Überkreuzverbinder Typ 161 zu bevorzugen.



Artikel	Zoll	mm
AV137-2	1"	33,7
AV137-3	1 1/4"	42,4
AV137-4	1 1/2"	48,3



**T-Verbinder schräg**  
Kann als oberer Abschluss (Steher und oberer Handlauf) von Geländern verwendet werden und ist in der Geländerneigung von 30°-60° verstellbar.

Artikel	Zoll	mm
AV129-2	1"	33,7
AV129-3	1 1/4"	42,4
AV129-4	1 1/2"	48,3



**T-Verbinder verstellbar**  
Kann als oberer Abschluss (Steher und oberer Handlauf) von Geländern verwendet werden und ist in der Geländerneigung von 30°-45° verstellbar.

Artikel	Zoll	mm
AV127-3	1 1/4"	42,4
AV127-4	1 1/2"	48,3

**Drehgelenk 360°**

Ermöglicht das Anbringen eines Rohres in einem beliebigen Winkel. Der Rohrverbinder hat anstelle einer Aufnahme für ein zweites Rohr einen Rohrstützen, der in einen anderen beliebigen Rohrverbinder der selben Rohrweite gesteckt werden und um 360° gedreht werden kann.



Artikel	Zoll	mm
AV147-2	1"	33,7
AV147-3	1 1/4"	42,4
AV147-4	1 1/2"	48,3

**T-Verbinder aufklappbar 90°**

T-Verbinder zum nachträglichen Anbringen von Rohren in bestehenden Rohrkonstruktionen. Seitliche Schraube ermöglicht das aufklappen des Verbinders. Für eine stabilere Konstruktion ist der T-Verbinder Typ 101 zu bevorzugen.



Artikel	Zoll	mm
AV136-2	1"	33,7
AV136-3	1 1/4"	42,4
AV136-4	1 1/2"	48,3