

# PLR-Druckluft-Laborrührwerke

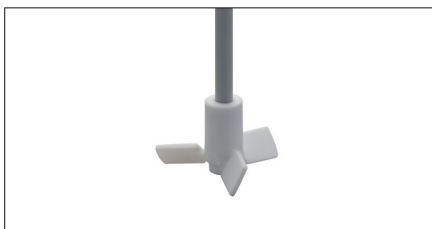
## Rührwerkzeuge für Laborrührwerke



### DissolVERRührer DS

Der DissolVERRührer erzeugt ein radiales Strömungsbild mit hohen Turbulenzen. Das Mischgut wird von oben nach unten angesaugt. An der DissolVERScheibe entstehen hohe Scherkräfte, die eine effektive Teilchenzerkleinerung ermöglichen. Für einen optimalen Einsatz empfehlen sich mittlere bis hohe Drehzahlen.

Typ	Material Nr.	Länge mm	Ø-Rührkopf mm	Ø-Welle mm	Bestell-Nr.
DS 1	1.4404	350	30	8	40 26446 00109 4
DS 2	1.4404	350	40	10	40 26446 00800 0
DS 3	1.4404	550	50	10	40 26446 00677 8
DS 4	1.4404	550	60	10	40 26446 00801 7
DS 5	1.4404	550	70	10	40 26446 00802 4
DS 6	1.4404	550	80	10	40 26446 00735 5



PRP1

### Propellerrührer PRP, PTFE-beschichtet

Der 3-flügelige Propeller sorgt für ein axiales Strömungsbild und besteht aus einer fluorkunststoffummantelten Edelstahlwelle und einer Rührereinheit aus Voll-PTFE. Der Edelstahlkern der Rührwelle sorgt für den nötigen Halt in der Spannzange des Rührwerks, kommt aber nicht mit dem Medium in Berührung. Temperatureinsatzbereich: -200°C bis +250°C.

Typ	Material Nr.	Länge mm	Ø-Welle mm	Spann-Ø mm	Blattstärke mm	Rührkreis mm	Bestell-Nr.
PRP 1	PTFE	600	10	8	3	75	40 26446 00380 7
PRP 2	PTFE	800	10	8	4	140	40 26446 00381 4
PRP 3	PTFE	1000	16	14	6	200	40 26446 00382 1



PRP2 und PRP3

Anpassung der Wellenlänge auf Wunsch möglich.



BuddeMix 1-4

### BuddeMix Rührsystem 1 - 4

Bei diesem neu entwickelten Rührsystem handelt es sich um einen Langsamläufer und ein Hohlkörper-Rührorgan zum Rühren von niedrig- bis hochviskosen Medien.

Aufgrund der Bauweise wird eine eigendynamische Strömung erzeugt, die es möglich macht, innerhalb kürzester Zeit eine komplette Durchmischung des Mischguts zu erhalten. Stromstörer sind dabei nicht notwendig.

- Getriebeschonend, da ein ausgewogenes Kräfteverhältnis vorliegt
- Energiesparend aufgrund niedriger Drehzahlen und kurzen Mischzeiten
- Einfach zu reinigen

#### Insbesondere im EX-Bereich:

- Aufgrund nur einer bodennahen Rührorganstufe ist das Rühren von Restmengen im Durchtrittsbetrieb problemlos möglich
- Es werden keine Stromstörer benötigt, deshalb keine zusätzlichen Zündquellen

#### Zusätzliche Optionen auf Anfrage:

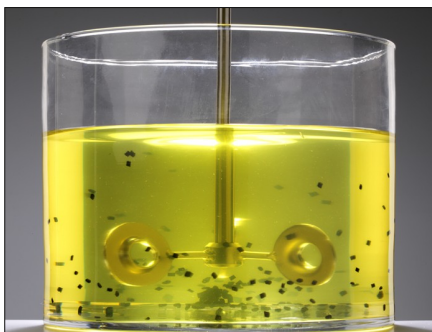
- Anpassung der Wellenlänge
- Geschliffene Oberfläche Ra 0,6 - 0,8 µm, ausgenommen BuddeMix Mini
- Prüfprotokoll zur Rauheit, ausgenommen BuddeMix Mini
- Materialzeugnis 3.1 B

#### Ihre Vorteile auf einen Blick:

- Von niedrig- bis hochviskosen Medien einsetzbar
- Auch Medien mit Feststoffen und Fasern problemlos rührbar
- Schonendes, scherarmes Rühren aufgrund niedriger Drehzahlen
- Keine Erwärmung
- Kurze Mischzeiten, da das komplette Rührgut sofort erfasst wird
- Kein Lufteinzug, keine Schaumbildung
- Keine Stromstörer notwendig



BuddeMix Mini 30/40



Typ	Material Nr.	Länge mm	Ø-Rührkopf mm	Ø-Welle mm	Bestell-Nr.
BuddeMix Mini 30	1.4404	350	35	8	40 26446 00806 2
BuddeMix Mini 40	1.4404	350	46	8	40 26446 00834 5
BuddeMix 1	1.4404	350	60	10	40 26446 00799 7
BuddeMix 2	1.4404	350	80	10	40 26446 00535 1
BuddeMix 3	1.4404	550	120	10	40 26446 00536 8
BuddeMix 4	1.4404	850	150	10	40 26446 00537 5