

## Kamienie zabierakowe • DIN 2079

### 23100.0245



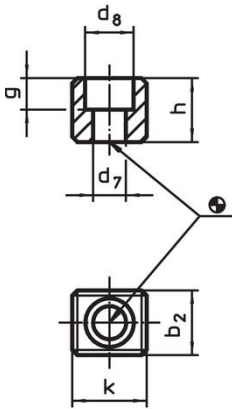
#### Opis produktu

Te kamienie zabierakowe są wyprodukowane zgodnie z normą DIN 2079.

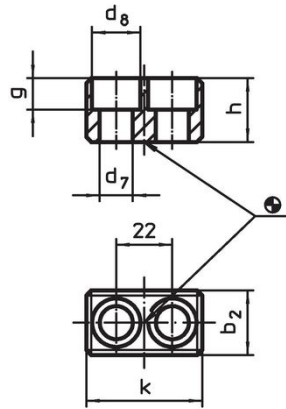
#### Materiał

- Stal stopowa do nawęglania, utwardzana dyfuzyjnie, czerniona, szlifowana

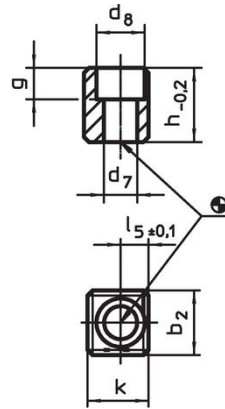
#### Rysunek



Rysunek 1



Rysunek 2

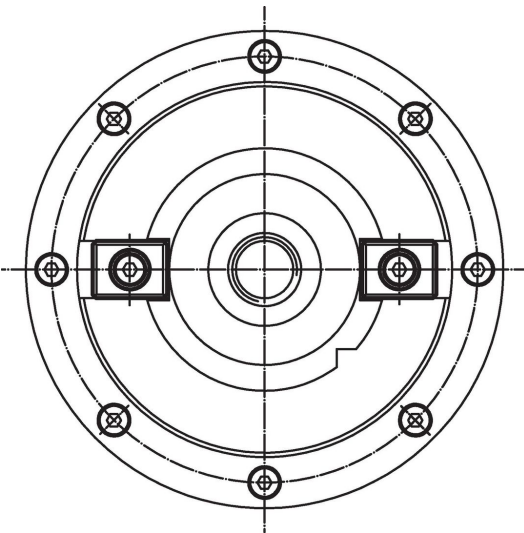


Rysunek 3

#### Informacje do zamówienia

Nr końcówki wrzeciona	k	b <sub>2</sub> h5	d <sub>7</sub>	Wymiary				Dla śrub ISO 4762	[g]	Nr art.
				d <sub>8</sub>	g	h	l <sub>5</sub> ±0,1			
dla końcówek wrzeciona nr 30 do 50, kształt C – rysunek 3										
45	17,5	19	8,4	13,5	10	26	7,5	M8 x 25	48	23100.0245

#### Przykład aplikacji



## Zgodność

### Zgodny z RoHS

Zgodny zgodnie z Dyrektywą 2011/65/UE i Dyrektywą 2015/863

### Nie zawiera substancji SVHC

Brak substancji SVHC o zawartości powyżej 0,1% mas. – lista SVHC z 14.06.2023.

### Nie zawiera substancji Propozycji 65

Nie zawiera substancji z rozporządzenia Proposition 65.

<https://www.P65Warnings.ca.gov/>

### Wolny od minerałów konfliktu

Ten produkt nie zawiera żadnych substancji oznaczonych jako „minerały konfliktu”, takich jak tantal, cyna, złoto lub wolfram z Demokratycznej Republiki Konga lub krajów sąsiednich.