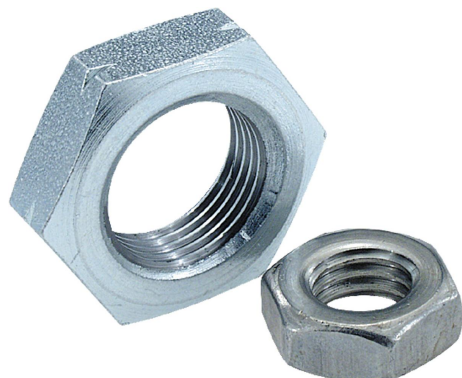


Sechskantmuttern, niedrige Form DIN 439 / ISO 4035

Artikelbeschreibung/Produktabbildungen



Beschreibung

Werkstoff:

Stahl, Edelstahl A2 oder Edelstahl A4.

Ausführung:

Stahl Festigkeitsklasse 04, galvanisch verzinkt oder brüniert.

Edelstahl A2, blank.

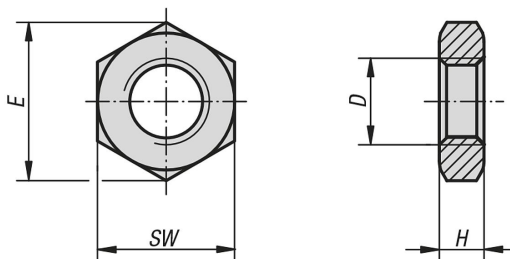
Edelstahl A4, blank.

Hinweis:

Diese Sechskant-Mutter wird bei Schraubenverbindungen mit eingeschränkter Belastbarkeit verwendet, z.B. als Kontermutter bei Gabelgelenken oder Gelenkköpfen.

In der Tabelle sind die maximalen Mutterhöhen H max. abgebildet.

Zeichnungen



Artikelübersicht

Sechskantmuttern, niedrige Form DIN 439 / ISO 4035

Bestellnummer	Material Grundkörper	Oberfläche Grundkörper	Ausführung 2	D	E	H	SW	DIN	ISO
K0700.006	Stahl	galvanisch verzinkt	Rechtsgewinde	M6X0,75	11,05	3,2	10	DIN 439	-
K0700.008	Stahl	galvanisch verzinkt	Rechtsgewinde	M8X1	14,38	4	13	DIN 439	-
K0700.05	Stahl	galvanisch verzinkt	Rechtsgewinde	M5	8,79	2,7	8	DIN 439	ISO 4035
K0700.06	Stahl	galvanisch verzinkt	Rechtsgewinde	M6	11,05	3,2	10	DIN 439	ISO 4035
K0700.061	Stahl	galvanisch verzinkt	Linksgewinde	M6	11,05	3,2	10	DIN 439	ISO 4035
K0700.08	Stahl	galvanisch verzinkt	Rechtsgewinde	M8	14,38	4	13	DIN 439	ISO 4035
K0700.081	Stahl	galvanisch verzinkt	Linksgewinde	M8	14,38	4	13	DIN 439	ISO 4035
K0700.10	Stahl	galvanisch verzinkt	Rechtsgewinde	M10	18,9	5	17	DIN 439	-
K0700.101	Stahl	galvanisch verzinkt	Linksgewinde	M10	18,9	5	17	DIN 439	-
K0700.103	Stahl	galvanisch verzinkt	Rechtsgewinde	M10X1	18,9	5	17	DIN 439	-
K0700.1031	Stahl	galvanisch verzinkt	Linksgewinde	M10X1	18,9	5	17	DIN 439	-
K0700.104	Stahl	galvanisch verzinkt	Rechtsgewinde	M10X1,25	18,9	5	17	DIN 439	-
K0700.1041	Stahl	galvanisch verzinkt	Linksgewinde	M10X1,25	18,9	5	17	DIN 439	-
K0700.12	Stahl	galvanisch verzinkt	Rechtsgewinde	M12	21,1	6	19	DIN 439	-
K0700.121	Stahl	galvanisch verzinkt	Linksgewinde	M12	21,1	6	19	DIN 439	-
K0700.123	Stahl	galvanisch verzinkt	Rechtsgewinde	M12X1,25	21,1	6	19	DIN 439	-
K0700.1231	Stahl	galvanisch verzinkt	Linksgewinde	M12X1,25	21,1	6	19	DIN 439	-
K0700.124	Stahl	galvanisch verzinkt	Rechtsgewinde	M12X1,5	21,1	6	19	DIN 439	-
K0700.1241	Stahl	galvanisch verzinkt	Linksgewinde	M12X1,5	21,1	6	19	DIN 439	-
K0700.16	Stahl	galvanisch verzinkt	Rechtsgewinde	M16	26,76	8	24	DIN 439	ISO 4035
K0700.161	Stahl	galvanisch verzinkt	Linksgewinde	M16	26,76	8	24	DIN 439	ISO 4035
K0700.163	Stahl	galvanisch verzinkt	Rechtsgewinde	M16x1,5	26,76	8	24	DIN 439	-
K0700.183	Stahl	galvanisch verzinkt	Rechtsgewinde	M18x1,5	29,56	9	27	DIN 439	-
K0700.203	Stahl	galvanisch verzinkt	Rechtsgewinde	M20X1,5	32,95	10	30	DIN 439	-

Artikelübersicht

Bestellnummer	Material Grundkörper	Oberfläche Grundkörper	Ausführung 2	D	E	H	SW	DIN	ISO
K0700.2031	Stahl	galvanisch verzinkt	Linksgewinde	M20X1,5	32,95	10	30	DIN 439	-
K0700.223	Stahl	galvanisch verzinkt	Rechtsgewinde	M22x1,5	36,9	10	32	DIN 439	-
K0700.2231	Stahl	galvanisch verzinkt	Linksgewinde	M22x1,5	36,9	10	32	DIN 439	-
K0700.14	Stahl	galvanisch verzinkt	Rechtsgewinde	M14	24,49	7	22	DIN 439	-
K0700.20	Stahl	galvanisch verzinkt	Rechtsgewinde	M20	32,95	10	30	DIN 439	ISO 4035
K0700.24	Stahl	galvanisch verzinkt	Rechtsgewinde	M24	39,55	12	36	DIN 439	ISO 4035
K0700.30	Stahl	galvanisch verzinkt	Rechtsgewinde	M30	50,85	15	46	DIN 439	ISO 4035
K0700.205	Stahl	brüniert	Rechtsgewinde	M5	8,79	2,7	8	DIN 439	ISO 4035
K0700.206	Stahl	brüniert	Rechtsgewinde	M6	11,05	3,2	10	DIN 439	ISO 4035
K0700.2063	Stahl	brüniert	Rechtsgewinde	M6X0,75	11,05	3,2	10	DIN 439	-
K0700.208	Stahl	brüniert	Rechtsgewinde	M8	14,38	4	13	DIN 439	ISO 4035
K0700.2083	Stahl	brüniert	Rechtsgewinde	M8X1	14,38	4	13	DIN 439	-
K0700.210	Stahl	brüniert	Rechtsgewinde	M10	18,9	5	17	DIN 439	-
K0700.2103	Stahl	brüniert	Rechtsgewinde	M10X1	18,9	5	17	DIN 439	-
K0700.212	Stahl	brüniert	Rechtsgewinde	M12	21,1	6	19	DIN 439	-
K0700.2124	Stahl	brüniert	Rechtsgewinde	M12X1,5	21,1	6	19	DIN 439	-
K0700.216	Stahl	brüniert	Rechtsgewinde	M16	26,76	8	24	DIN 439	ISO 4035
K0700.2163	Stahl	brüniert	Rechtsgewinde	M16x1,5	26,76	8	24	DIN 439	-
K0700.2203	Stahl	brüniert	Rechtsgewinde	M20X1,5	32,95	10	30	DIN 439	-
K0700.2243	Stahl	brüniert	Rechtsgewinde	M24x2	39,6	12	36	DIN 439	-
K0700.105	Edelstahl A2	blank	Rechtsgewinde	M5	8,79	2,7	8	DIN 439	ISO 4035
K0700.106	Edelstahl A2	blank	Rechtsgewinde	M6	11,05	3,2	10	DIN 439	ISO 4035
K0700.1061	Edelstahl A2	blank	Linksgewinde	M6	11,05	3,2	10	DIN 439	ISO 4035
K0700.1062	Edelstahl A2	blank	Rechtsgewinde	M6X0,75	11,05	3,2	10	DIN 439	-
K0700.108	Edelstahl A2	blank	Rechtsgewinde	M8	14,38	4	13	DIN 439	ISO 4035
K0700.1081	Edelstahl A2	blank	Linksgewinde	M8	14,38	4	13	DIN 439	ISO 4035
K0700.1083	Edelstahl A2	blank	Rechtsgewinde	M8X1	14,38	4	13	DIN 439	-
K0700.110	Edelstahl A2	blank	Rechtsgewinde	M10	18,9	5	17	DIN 439	-
K0700.1101	Edelstahl A2	blank	Linksgewinde	M10	18,9	5	17	DIN 439	-
K0700.1103	Edelstahl A2	blank	Rechtsgewinde	M10X1	18,9	5	17	DIN 439	-
K0700.11031	Edelstahl A2	blank	Linksgewinde	M10X1	18,9	5	17	DIN 439	-
K0700.1104	Edelstahl A2	blank	Rechtsgewinde	M10X1,25	18,9	5	17	DIN 439	-
K0700.11041	Edelstahl A2	blank	Linksgewinde	M10X1,25	18,9	5	17	DIN 439	-
K0700.112	Edelstahl A2	blank	Rechtsgewinde	M12	21,1	6	19	DIN 439	-
K0700.1121	Edelstahl A2	blank	Linksgewinde	M12	21,1	6	19	DIN 439	-
K0700.1123	Edelstahl A2	blank	Rechtsgewinde	M12X1,25	21,1	6	19	DIN 439	-
K0700.11231	Edelstahl A2	blank	Linksgewinde	M12X1,25	21,1	6	19	DIN 439	-
K0700.1124	Edelstahl A2	blank	Rechtsgewinde	M12X1,5	21,1	6	19	DIN 439	-
K0700.11241	Edelstahl A2	blank	Linksgewinde	M12X1,5	21,1	6	19	DIN 439	-
K0700.116	Edelstahl A2	blank	Rechtsgewinde	M16	26,76	8	24	DIN 439	ISO 4035
K0700.1161	Edelstahl A2	blank	Linksgewinde	M16	26,76	8	24	DIN 439	ISO 4035
K0700.1163	Edelstahl A2	blank	Rechtsgewinde	M16x1,5	26,76	8	24	DIN 439	-
K0700.120	Edelstahl A2	blank	Rechtsgewinde	M20	32,95	10	30	DIN 439	ISO 4035
K0700.1203	Edelstahl A2	blank	Rechtsgewinde	M20X1,5	32,95	10	30	DIN 439	-
K0700.12031	Edelstahl A2	blank	Linksgewinde	M20X1,5	32,95	10	30	DIN 439	-
K0700.1223	Edelstahl A2	blank	Rechtsgewinde	M22x1,5	36,9	10	32	DIN 439	-
K0700.12231	Edelstahl A2	blank	Linksgewinde	M22x1,5	36,9	10	32	DIN 439	-
K0700.1243	Edelstahl A2	blank	Rechtsgewinde	M24x2	39,6	12	36	DIN 439	-
K0700.114	Edelstahl A2	blank	Rechtsgewinde	M14	24,49	7	22	DIN 439	-
K0700.1244	Edelstahl A2	blank	Rechtsgewinde	M24	39,55	12	36	DIN 439	ISO 4035
K0700.605	Edelstahl A4	blank	Rechtsgewinde	M5	8,79	2,7	8	DIN 439	ISO 4035
K0700.606	Edelstahl A4	blank	Rechtsgewinde	M6	11,05	3,2	10	DIN 439	ISO 4035
K0700.6062	Edelstahl A4	blank	Rechtsgewinde	M6X0,75	11,05	3,2	10	DIN 439	-
K0700.608	Edelstahl A4	blank	Rechtsgewinde	M8	14,38	4	13	DIN 439	ISO 4035
K0700.6083	Edelstahl A4	blank	Rechtsgewinde	M8X1	14,38	4	13	DIN 439	-
K0700.610	Edelstahl A4	blank	Rechtsgewinde	M10	18,9	5	17	DIN 439	-
K0700.6103	Edelstahl A4	blank	Rechtsgewinde	M10X1	18,9	5	17	DIN 439	-
K0700.6104	Edelstahl A4	blank	Rechtsgewinde	M10X1,25	18,9	5	17	DIN 439	-
K0700.612	Edelstahl A4	blank	Rechtsgewinde	M12	21,1	6	19	DIN 439	-
K0700.6123	Edelstahl A4	blank	Rechtsgewinde	M12X1,25	21,1	6	19	DIN 439	-
K0700.6124	Edelstahl A4	blank	Rechtsgewinde	M12X1,5	21,1	6	19	DIN 439	-
K0700.614	Edelstahl A4	blank	Rechtsgewinde	M14	24,49	7	22	DIN 439	-

Sechskantmuttern, niedrige Form DIN 439 / ISO 4035

Artikelübersicht

Bestellnummer	Material Grundkörper	Oberfläche Grundkörper	Ausführung 2	D	E	H	SW	DIN	ISO
K0700.616	Edelstahl A4	blank	Rechtsgewinde	M16	26,76	8	24	DIN 439	ISO 4035
K0700.6163	Edelstahl A4	blank	Rechtsgewinde	M16x1,5	26,76	8	24	DIN 439	-
K0700.620	Edelstahl A4	blank	Rechtsgewinde	M20	32,95	10	30	DIN 439	ISO 4035
K0700.6203	Edelstahl A4	blank	Rechtsgewinde	M20X1,5	32,95	10	30	DIN 439	-
K0700.6223	Edelstahl A4	blank	Rechtsgewinde	M22x1,5	36,9	10	32	DIN 439	-
K0700.6244	Edelstahl A4	blank	Rechtsgewinde	M24	39,55	12	36	DIN 439	ISO 4035
K0700.6243	Edelstahl A4	blank	Rechtsgewinde	M24x2	39,6	12	36	DIN 439	-