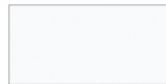


SLD EL LED 3h 32m IR SC/C SM

Artikelnummer	GTIN
EN10031663	4015120031663



Technische gegevens

ALGEMEEN	
Apparaatcategorie	Vluchtwegverlichting
Gebuiikersinterface	IR-afstandsbediening
Leveringsomvang	Inclusief pictogramplaat, 5 pictogrammen (onder (dubbelzijdig), rechts, links, leeg symbool) en LiFePO4 accu
Op afstand te bedienen	✓
Conformiteit	CE, RoHS, AEEA, EAC
Garantie	5 jaar
BEVESTIGING	
Montagevariant	Opbouw
Montageplaats	Plafond
Inbouwmaat	Inbouwlengthe: 360 mm x Inbouwbreedte: 55 mm x Inbouwdiepte: 270 mm
Type aansluiting	Insteekklem
Aansluitbare kabeldiameter	0,75 – 2,5 mm ²
Aantal contacten	7
BEHUIZING	
Afmetingen	Lengte 360 mm x Breedte 55 mm x Hoogte/ diepte 270 mm
Gewicht	1200 g
Materiaal	Aluminium

Productbeschrijving

- Decentrale noodverlichtingsarmatuur met 3 uur brandtijd en 32 m leesafstand voor plafondopbouw met zelfcontrole (SC) en Fail-Safe-contact (opent bij storing)
- Extra aansluiting van afstandsschakelaar (F+, F-) voor deactivering van de noodverlichtingsfunctie als het gebouw niet wordt gebruikt
- Compleet met bevestigingsmateriaal
- Inclusief pictogramplaat en 5 pictogrammen (onder (dubbelzijdig), rechts, links, blanco symbool)
- Inclusief lichtbronnen, 28 LED's
- Functietest en zelfcontrole conventioneel met testknop of gemakkelijk met ESY-Pen of afstandsbediening Mobil-SLi te activeren
 - permanente oplaadcontrole
 - automatische, wekelijkse functietest en jaarlijkse bedrijfstest
 - aanduiding van de testresultaten door middel van gekleurde LED's (groen/rood)
- Continu- en standby-schakeling
- Inclusief LiFePO4-accu met gepolariseerde connector
- Aansluiting door middel van insteekklemmen
- Kabelinvoer aan de bovenzijde met behulp van bevestigingsmateriaal (inclusief)
- Behuizing van behandeld aluminium

Beschermingsgraad	IP40
Toegestane omgevingstemperatuur	0 °C...+40 °C
Kleur	aluminium

ELEKTRISCHE UITVOERING

Besturingssysteem	ON/OFF
Beschermingsklasse	I
Nom. spanning	230 – 230 V AC / 50 – 60 Hz
Opgenomen vermogen	5 W

VERLICHTING

Lichtuittreding	direct
Nominaal vermogen P	3 W

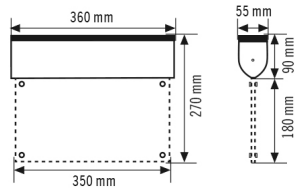
NOODVERLICHTING

Leesafstand	32 m
Pictogramhoogte	160 mm
Brandduur	3 h
Type schakeling	Continuschakeling/noodschakeling
Aansluiting	Decentraal (individuele batterij)
Accu	LiFePO4 3,2 V / 1,5 Ah
laadtijd	min. 20 h
Automatische zelftest	✓

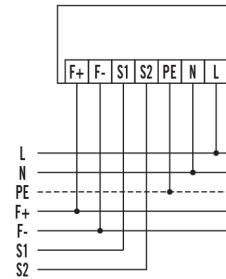
SLD EL LED 3h 32m IR SC/C SM

Artikelnummer **GTIN**
 EN10031663 4015120031663

Maattekening

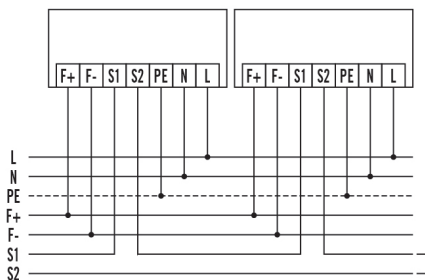


Schakelschema



Standaardschema met fail-safe-contact en uitschakeling op afstand.

Schakelschema



Serieschakeling met andere noodverlichting.

Gedetailleerde productbeschrijving

- Decentrale noodverlichtingsarmatuur met 3 uur brandtijd en 32 m leesafstand voor plafondopbouw met zelfcontrole (SC) en Fail-Safe-contact (opent bij storing)
- Extra aansluiting van afstandsschakelaar (F+, F-) voor deactivering van de noodverlichtingsfunctie als het gebouw niet wordt gebruikt
- Compleet met bevestigingsmateriaal
- Inclusief pictogramplaat en 5 pictogrammen (onder (dubbelzijdig), rechts, links, blanco symbool)
- Inclusief lichtbronnen, 28 LED's
- Functietest en zelfcontrole conventioneel met testknop of gemakkelijk met ESY-Pen of afstandsbetiening Mobil-SLi te activeren
 - permanente oplaadcontrole
 - automatische, wekelijkse functietest en jaarlijkse bedrijfstest
 - aanduiding van de testresultaten door middel van gekleurde LED's (groen/rood)
- Continu- en standby-schakeling
- Inclusief LiFePO4-accu met gepolariseerde connector
- Aansluiting door middel van insteekklemmen
- Kabelinvoer aan de bovenzijde met behulp van bevestigingsmateriaal (inclusief
- Behuizing van behandeld aluminium