

Signalleuchte mit integrierter LED, 5 mm, LED vorstehend, Leuchtmittel rot, 28 V, Lötanschluss



Haupt- / Anwendungsgebiete

- > Messen-Steuern-Regeln
- > Elektrotechnik
- > Maschinen- und Anlagenbau
- > Signalbau
- > Modellbau

Beschreibung

Signalleuchten mit integrierter LED, Einbaudurchmesser 5 mm

Technische Daten

> Allgemein

beleuchtbar	ja
Farbe des Leuchtmittels	rot
Verpackungseinheit	10 Stück
Regellieferzeit	3 Wochen
Schutzart frontseitig gem. DIN EN 60529	IP40
RoHS konform	ja
REACH konform	ja
MOQ Auftrag	10

Direkte Links

- > [RAFI eCatalog](#)

> Einbaumaße

Einbauöffnung	5 mm
Einbautiefe	18 mm
Einbauhöhe	3 mm
Maß des Bundes	5.8 mm

> Mechanische Kennwerte

Befestigung	Eindrücken in Einbauöffnung
Anschluss rückseitig	Lötanschluss
Lötbarkeit	Ja

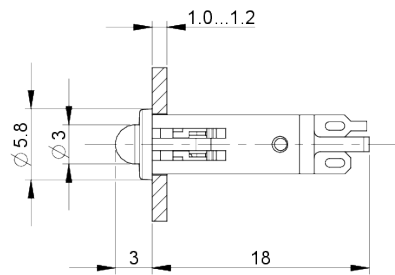
> Elektrische Kennwerte

Betriebsspannung des Leuchtmittel, min.	24 V
---	------

Betriebsspannung des
Leuchtmittel, max. 28 V

Zeichnungen

Maß-Zeichnungen



Einbauöffnung-Zeichnungen

