

DATENBLATT

RJ45 Patchkabel Cat.5e S/UTP PVC Dätwyler 5502 TM11 grau 20m



Beschreibung

RJ45 Patchkabel Cat.5e S/UTP PVC Dätwyler 5502 TM11

Das Cat.5e Patchkabel hat vergoldete Kontakte und ermöglicht als Übertragungsstandard 2,5Gbit Ethernet.

Technische Produkteigenschaften

- Cat.5e
- S/UTP Kabel mit AWG26/7
- Mantelmaterial aus Polyvinylchlorid (PVC)
- Steckverbindung: RJ45 auf RJ45
- Besitzt vergoldete Kontakte

Der Mantel des geschirmten Patchkabels besteht aus Polyvinylchlorid (PVC) Material. Weiterhin bietet das Kabel die Möglichkeit zur Stromversorgung durch PoE nach IEEE802.3af, PoE+ nach IEEE802.3at und 4PPoE nach IEEE802.3bt.

Die Belegung der TM11-Stecker erfolgt nach TIA/EIA 568B und ist 1:1.

Das Ethernet Kabel verfügt über ein Leitermaterial aus Kupfer und eignet sich bestens für Applikationen in der strukturierten Gebäudeverkabelung, Industrial Ethernet und in Rechenzentren. Der Frequenzbereich beträgt dabei bis

Dieses Datenblatt wurde maschinell am 29-02-2024 erzeugt. Technische Änderungen vorbehalten.



DATENBLATT

RJ45 Patchkabel Cat.5e S/UTP PVC Dätwyler 5502 TM11 grau 20m

zu 100 MHz.

Allgemeine Daten	
Rasthebelschutz	Nein
Kategorie	5e
Kontakte	Vergoldet μ " Vergoldet
Geeignet für Schutzart (IP)	IP20
Ausführung flammwidrig	Nein
Kabeltyp nach Hersteller	Dätwyler CU 5502 flex
Pinbelegung	1:1
Kabeltyp	S/UTP
Steckertyp	TM11
Mantelmaterial	Polyvinylchlorid (PVC)
Farbe der Knickschutztülle	grau
Ausführung	Geschirmt
Knickschutztülle	aufgesteckt
Belegung	nach TIA/EIA 568B
Einsatzgebiet	Industrial Ethernet
Mantel-Farbe	grau
Strombelastbarkeit	max. 1 A
Halogenfrei	Nein

Mechanische Eigenschaften	
Schirmkontaktierung	360° Schirmbefestigung
Biegeradius	>20 mm
Steckzyklen	\geq 750

Kabelaufbau

Steckverbindertyp Anschluss 2	RJ45 8(8)
Steckverbindertyp Anschluss 1	RJ45 8(8)
Leitermaterial	Kupfer
AWG-Querschnitt	26/7
Kabelkonstruktion	4x2

Kabelmantel

Ölbeständig nach EN 60811-404	Nein
-------------------------------	------

Dieses Datenblatt wurde maschinell am 29-02-2024 erzeugt. Technische Änderungen vorbehalten.



DATENBLATT

RJ45 Patchkabel Cat.5e S/UTP PVC Dätwyler 5502 TM11 grau 20m

Außendurchmesser des Kabels	5,1 mm
-----------------------------	--------

Umgebungsbedingungen

Temperaturbereich (Installation)	0 - 50 °C
Temperaturbereich (Betrieb)	-20 - 60 °C

Elektrische Eigenschaften

Impedanz	100 ±15 Ω
POE Klasse	PoE+ nach IEEE802.3at
Leiterwiderstand DC	113 Ω/km
Betriebs-/Bemessungsspannung	max. 50 V DC
NVP-Wert	76 %
Schleifenwiderstand	225 Ω/km

Übertragungstechnische Eigenschaften

Übertragung	2,5Gbit
Bandbreite	100MHz

Normen, Zulassungen, Zertifizierungen

Steckverbinder	IEC 60603-7-3
Ölbeständig nach EN 60811-2-1	Nein

Verfügbare Varianten

ArtNr.	Bezeichnung	Länge	Längentoleranz
K8701.0,15	RJ45 Patchkabel Cat.5e S/UTP PVC Dätwyler 5502 TM11 grau 0,15m	0,15 m	±5 %
K8701.025	RJ45 Patchkabel Cat.5e S/UTP PVC Dätwyler 5502 TM11 grau 0,25m	0,25 m	±5 %
K8701.0,50	RJ45 Patchkabel Cat.5e S/UTP PVC Dätwyler 5502 TM11 grau 0,5m	0,5 m	±5 %
K8701.1	RJ45 Patchkabel Cat.5e S/UTP PVC Dätwyler 5502 TM11 grau 1m	1,0 m	±5 %
K8701.1,5	RJ45 Patchkabel Cat.5e S/UTP PVC Dätwyler 5502 TM11 grau 1,5m	1,5 m	±5 %
K8701.2	RJ45 Patchkabel Cat.5e S/UTP PVC Dätwyler 5502 TM11 grau 2m	2,0 m	±5 %
K8701.3	RJ45 Patchkabel Cat.5e S/UTP PVC Dätwyler 5502 TM11 grau 3m	3,0 m	±5 %
K8701.5	RJ45 Patchkabel Cat.5e S/UTP PVC Dätwyler 5502 TM11 grau 5m	5,0 m	±5 %
K8701.7,5	RJ45 Patchkabel Cat.5e S/UTP PVC Dätwyler 5502 TM11 grau 7,5m	7,5 m	±5 %
K8701.10	RJ45 Patchkabel Cat.5e S/UTP PVC Dätwyler 5502 TM11 grau 10m	10,0 m	±5 %
K8701.15	RJ45 Patchkabel Cat.5e S/UTP PVC Dätwyler 5502 TM11 grau 15m	15,0 m	±5 %

Dieses Datenblatt wurde maschinell am 29-02-2024 erzeugt. Technische Änderungen vorbehalten.



DATENBLATT

RJ45 Patchkabel Cat.5e S/UTP PVC Dätwyler 5502 TM11 grau 20m

K8701.20	RJ45 Patchkabel Cat.5e S/UTP PVC Dätwyler 5502 TM11 grau 20m	20,0 m	±5 %
K8701.25	RJ45 Patchkabel Cat.5e S/UTP PVC Dätwyler 5502 TM11 grau 25m	25,0 m	±5 %
K8701.30	RJ45 Patchkabel Cat.5e S/UTP PVC Dätwyler 5502 TM11 grau 30m	30,0 m	±5 %
K8701.40	RJ45 Patchkabel Cat.5e S/UTP PVC Dätwyler 5502 TM11 grau 40m	40,0 m	±5 %
K8701.50	RJ45 Patchkabel Cat.5e S/UTP PVC Dätwyler 5502 TM11 grau 50m	50,0 m	±5 %

Zeichnungen

Dieses Datenblatt wurde maschinell am 29-02-2024 erzeugt. Technische Änderungen vorbehalten.



EFB-Elektronik GmbH
Striegauer Straße 1
33719 Bielefeld

fon: +49 521 40 41 8-0
fax: +49 521 40 41 8-50

info@efb-elektronik.de
www.efb-elektronik.de

WIR SORGEN FÜR VERBINDUNG
WE CARE FOR CONNECTION



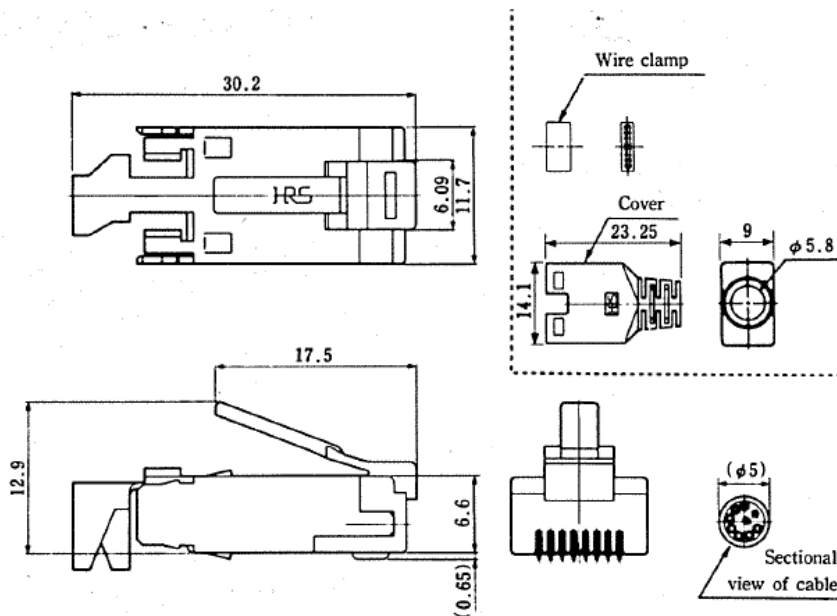
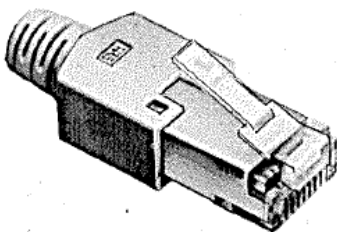
DATENBLATT

RJ45 Patchkabel Cat.5e S/UTP PVC Dätwyler 5502 TM11 grau 20m



- Belegung: 1 -sw- 1
 2 -gn- 2
 3 -rt- 3
 4 -bl- 4
 5 -ws- 5
 6 -or- 6
 7 -ge- 7
 8 -br- 8
 Schirm beidseitig auf Gehäuse!

● TMI IP-88P
CL222-1328-2



Dieses Datenblatt wurde maschinell am 29-02-2024 erzeugt. Technische Änderungen vorbehalten.



EFB-Elektronik GmbH
Striegauer Straße 1
33719 Bielefeld

fon: +49 521 40 41 8-0
fax: +49 521 40 41 8-50

info@efb-elektronik.de
www.efb-elektronik.de

WIR SORGEN FÜR VERBINDUNG
WE CARE FOR CONNECTION

