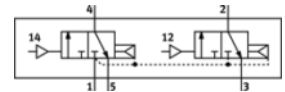
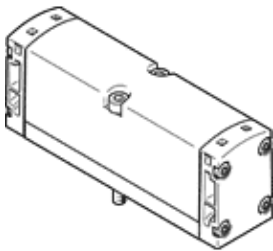


Pneumatikventil VSPA-B-T32C-A1

Teilenummer: 546711

FESTO



Datenblatt

| Merkmal | Werte |
|---|--|
| Ventilfunktion | 2x3/2 geschlossen monostabil |
| Betätigungsart | pneumatisch |
| Baubreite | 26 mm |
| Normalnenndurchfluss | 900 l/min |
| Betriebsdruck | 2 ... 10 bar |
| Konstruktiver Aufbau | Kolben-Schieber |
| Rückstellart | pneumatische Feder |
| Nennweite | 9 mm |
| Abluftfunktion | drosselbar |
| Dichtprinzip | weich |
| Einbaulage | beliebig |
| Entspricht Norm | ISO 15407-1 VDMA 24563 |
| Steuerart | direkt |
| Strömungsrichtung | nicht reversibel |
| Überschneidungsfreiheit | ja |
| Steuerdruck | 2 ... 10 bar |
| Durchfluss Ventil | 1.250 l/min |
| Durchfluss Ventil auf Einzelanschlussplatte | 1.000 l/min |
| Durchfluss Ventil pneumatisch verkettet | 900 l/min |
| Schaltzeit aus | 28 ms |
| Schaltzeit ein | 15 ms |
| Betriebsmedium | Druckluft nach ISO 8573-1:2010 [7:4:4] |
| Hinweis zum Betriebs- und Steuermedium | Geölter Betrieb möglich (im weiteren Betrieb erforderlich) |
| Brandklasse nach UL94 | HB |
| Korrosionsbeständigkeitsklasse KBK | 0 |
| Mediumtemperatur | -10 ... 60 °C |
| Steuermedium | Druckluft nach ISO 8573-1:2010 [7:4:4] |
| Umgebungstemperatur | -10 ... 60 °C |
| Max. Anziehdrehmoment Ventilbefestigung | 1,8 ... 2,2 Nm |
| Produktgewicht | 180 g |
| Anschluss Steuerluft 12 | Anschlussplatte Größe 26 mm nach ISO 15407-1 |
| Anschluss Steuerluft 14 | Anschlussplatte Größe 26 mm nach ISO 15407-1 |
| Pneumatischer Anschluss 1 | Anschlussplatte Größe 26 mm nach ISO 15407-1 |
| Pneumatischer Anschluss 2 | Anschlussplatte Größe 26 mm nach ISO 15407-1 |
| Pneumatischer Anschluss 3 | Anschlussplatte Größe 26 mm nach ISO 15407-1 |
| Pneumatischer Anschluss 4 | Anschlussplatte Größe 26 mm nach ISO 15407-1 |
| Pneumatischer Anschluss 5 | Anschlussplatte Größe 26 mm nach ISO 15407-1 |
| Werkstoffhinweis | RoHS konform |
| Werkstoffinformation Dichtungen | NBR |
| Werkstoffinformation Gehäuse | Aluminium-Druckguss |
| Werkstoffinformation Schrauben | Stahl verzinkt |