



PowerSocket™
Drehmoment-Verstärker



REAL TOOLS FOR REAL WORK.™

Bis zu 50 % mehr Drehmoment.

PowerSocket™ von Ingersoll Rand

Die neu eingeführten PowerSockets™ von Ingersoll Rand gibt es in den Größen 17 mm, 19 mm, 21 mm, 26 mm und 27 mm. Diese revolutionären Steckschlüssel lösen selbst die hartnäckigsten Schrauben. Mit dem zum Patent angemeldeten Power-Ring-Design liefert der ½"-Schlagschrauber bis zu 50 % mehr Drehmoment* und leistet damit GANZE ARBEIT. Die kraftvollen und vielseitigen PowerSockets™ erübrigen zusätzliche Werkzeuge, sparen Zeit und erhöhen die Produktivität. PowerSockets™ basieren auf derselben Technologie wie unsere professionellen Steckschlüssel für Schlagschrauber, werden mit einer eingeschränkten Langzeitgarantie geliefert und zeichnen sich durch ihre hohe Standzeit selbst unter härtesten Einsatzbedingungen aus.

Merkmale des Werkzeugs

LEISTUNG

Das patent-geschützte Power-Ring-Design liefert bis zu 50 % mehr Drehmoment* bei ½"-Schlagschraubern und ist selbst den härtesten Aufgaben gewachsen.

PRODUKTIVITÄT

Arbeiten Sie ohne Ausfallzeiten, spezielle Aufsätze oder Verlängerungen und ohne Rückgriff auf den ¾"-Schlagschrauber Ihres Kollegen. Mit PowerSockets™ verrichten Sie dieselbe Arbeit mit weniger Anstrengung und Aufwand und können sich schneller der nächsten Aufgabe zuwenden.



VIELSEITIGKEIT

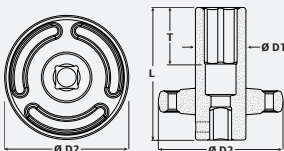
Die PowerSocket™ passt auf alle ½"-Schlagschrauber, sodass weniger zusätzliche Werkzeuge benötigt werden.*

LEICHTER ZUGANG

Die kompakten PowerSockets™ eignen sich besonders für den kraftvollen Einsatz in beengten Platzverhältnissen, machen schwer zugängliche Stellen besser erreichbar und helfen, selbst schwierige Arbeiten schnell zu erledigen.



Technische Daten



| Sechskant- PowerSocket™ | | | | | | | |
|-------------------------|-------------|----------------|------------|-------|-------|------|------|
| Artikelnummer | Bestell-Nr. | Schlüsselweite | Gewicht kg | D1 mm | D2 mm | T mm | L mm |
| S64M17L-PS1 | 47539801001 | 17 mm | 0,56 | 30,7 | 72,6 | 28,5 | 78 |
| S64M19L-PS1 | 47539800001 | 19 mm | 0,55 | 31,4 | 72,6 | 34,3 | 78 |
| S64M21L-PS1 | 47539802001 | 21 mm | 0,58 | 34,2 | 72,6 | 32,5 | 78 |
| S64M26L-PS1 | 47539803001 | 26 mm | 0,69 | 39,6 | 72,1 | 32,7 | 78 |
| S64M27L-PS1 | 47539804001 | 27 mm | 0,71 | 41,1 | 72,1 | 35,7 | 78 |

* Ergebnisse können variieren. Test mit einer 19 mm PowerSocket und einem Ingersoll Rand 2235QTiMAX (52 % mehr Drehmoment). Ingersoll Rand 2135 (Steigerung um 48 %) und Ingersoll Rand W7150 (Steigerung um 36 %).



| Haltbarkeit | | |
|-------------|--------------------------------------|--|
| A | Hohe Robustheit für härteste Schläge | Geeignet für Arbeiten mit hohem Drehmoment |
| B | Chrom-Molybdän-Stahl | Geschmiedet, hohe Festigkeit und Haltbarkeit |
| C | Lasergravur der Schlüsselgröße | Schnelle Erkennung der Größe |
| | Mit begrenzter lebenslanger Garantie | Sicherheit durch bewährte Zuverlässigkeit |



irtools.com

REAL TOOLS FOR REAL WORK.

Ingersoll Rand (NYSE:IR) verbessert die Lebensqualität durch Schaffung von angenehmen, nachhaltigen und effizienten Umgebungen. Unsere Mitarbeiter und unser Markenangebot – darunter Club Car®, Ingersoll Rand®, Thermo King® und Trane® – verbessern die Qualität und den Komfort der Luft in Häusern und Gebäuden, unterstützen den Transport und Schutz von Nahrungsmitteln und verderblichen Waren und steigern die industrielle Produktivität und Effizienz. Wir erwirtschaften einen Jahresumsatz von \$12 Mrd. und engagieren uns für eine Welt, die auf nachhaltigen Fortschritt und dauerhafte Ergebnisse besonderen Wert legt.