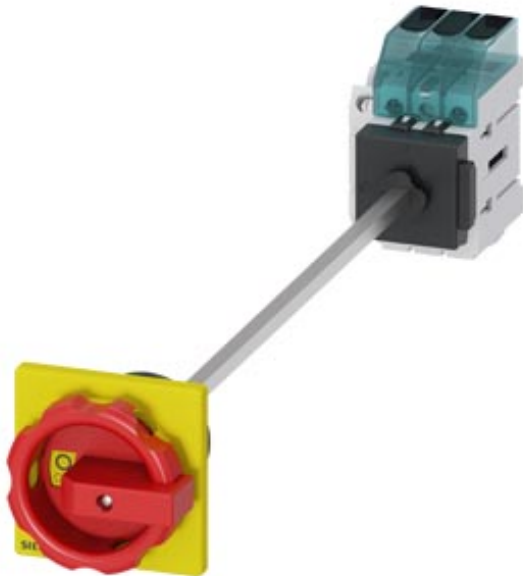


Lasttrennschalter 3LD3, Iu 16 A Hauptschalter 3-polig  
 Bemessungsbetriebsleistung bei AC-23 A bei 400V 7,5kW  
 Bodenbefestigung Basisschalter mit Tuerkupplung  
 Zentrallochbefestigung 22,5mm Drehantrieb rot/gelb 66 x 66 mm mit  
 Hilfsschalter 1OE+1S



Ausführung	
Produkt-Markename	SETRON
Produkt-Bezeichnung	Lasttrennschalter 3LD
Ausführung des Produkts	Not-Aus-Schalter
Ausführung der Anzeige / für Schaltstellungsanzeige Handbetrieb	1 ON - 0 OFF
Ausführung des Betätigungselements	kurzer Drehgriff
Ausführung des Griffs	Drehantrieb, rot/gelb
Ausführung des Schaltantriebs / Motorantrieb	Nein
Allgemeine technische Daten	
Polzahl	3
Polzahl / Anmerkung	3
Bauart des Geräts	Festeinbau
Bauart des Schalters	Bodenbefestigung mit Türkupplung
Schalzhäufigkeit / maximal	50 1/h
Spannung	
Isolationsspannung / Bemessungswert	690 V
Stoßspannungsfestigkeit / Bemessungswert	6 kV

Schutzart und Schutzklasse	
<b>Schutzart IP</b>	IP65
Schutzart IP / frontseitig	IP65
Verlustleistung	
<b>Verlustleistung [W]</b>	0,5 W
<ul style="list-style-type: none"> <li>• bei Bemessungswert Strom / bei AC / bei warmem Betriebszustand / je Pol</li> </ul>	
Strom	
Strom / bei AC / Bemessungswert	16 A
Dauerstrom / Bemessungswert	16 A
Kurzzeitstromfestigkeit (I <sub>cw</sub> ) / bei 690 V / befristet auf 1 s / Bemessungswert	500 A
Hauptstromkreis	
<b>Betriebsfrequenz</b>	
<ul style="list-style-type: none"> <li>• Anfangswert</li> </ul>	50 Hz
<ul style="list-style-type: none"> <li>• Endwert</li> </ul>	60 Hz
<b>Betriebsleistung</b>	
<ul style="list-style-type: none"> <li>• bei AC-23 A / bei 400 V / Bemessungswert</li> </ul>	7,5 kW
<ul style="list-style-type: none"> <li>• bei AC-23 A / bei 690 V / Bemessungswert</li> </ul>	7,5 kW
<ul style="list-style-type: none"> <li>• bei AC-3 / bei 400 V / Bemessungswert</li> </ul>	5,5 kW
<ul style="list-style-type: none"> <li>• bei AC-3 / bei 690 V / Bemessungswert</li> </ul>	5,5 kW
<b>Betriebsspannung</b>	
<ul style="list-style-type: none"> <li>• bei AC / bei 50/60 Hz / Bemessungswert</li> </ul>	690 V
Hilfsstromkreis	
<b>Betriebsspannung / der Hilfskontakte / bei AC / maximal</b>	500 V
<b>Dauerstrom / des Hilfskontaktes / Bemessungswert</b>	10 A
<b>Isolationsspannung / des Hilfsschalters / Bemessungswert</b>	500 V
Eignung	
<b>Eignung zur Verwendung</b>	
<ul style="list-style-type: none"> <li>• Hauptschalter</li> </ul>	Ja
<ul style="list-style-type: none"> <li>• Lasttrennschalter</li> </ul>	Ja
<ul style="list-style-type: none"> <li>• NOT-AUS-Schalter</li> </ul>	Ja
<ul style="list-style-type: none"> <li>• Sicherheitsschalter</li> </ul>	Ja
<ul style="list-style-type: none"> <li>• Wartungs-/Reparaturschalter</li> </ul>	Ja
Produktdetails	
Produktausstattung / Verriegelung	Ja
Produkterweiterung / optional <ul style="list-style-type: none"> <li>• Motorantrieb</li> </ul>	Nein

• Spannungsauslöser	Nein
Kurzzeitstromfestigkeit (I <sub>cw</sub> ) / befristet auf 1 s / Bemessungswert	500 kA
Anzahl der Öffner	1
Anzahl der Schließer	1

### Anschlüsse

<b>Ausführung des elektrischen Anschlusses</b>	
• für Hauptstromkreis	Rahmenklemme
• für Hilfskontakte	Rahmenklemmen

### Anforderungen

<b>Ausführung des Sicherungseinsatzes</b>	
• für Kurzschlusschutz des Hauptstromkreises / erforderlich	Sicherung gL/gG: 20 A
• für Kurzschlusschutz des Hilfsschalters / erforderlich	Sicherung gL/gG: 10 A

### Mechanischer Aufbau

<b>Höhe</b>	60 mm
<b>Breite</b>	47 mm
<b>Tiefe</b>	380 mm
<b>Befestigungsart</b>	Einbaugerät Festeinbautechnik
<b>Befestigungsart</b>	
• Frontmontage mit 4-Loch Befestigung	Nein
• Frontmontage mit Zentralbefestigung	Ja
• Schienen-Montage	Ja
<b>Nettogewicht</b>	300 g

### Umgebungsbedingungen

<b>Umgebungstemperatur</b>	
• während Betrieb / minimal	-25 °C
• während Betrieb / maximal	55 °C

### Approbationen Zertifikate

<b>Betriebsmittelkennzeichen</b>	
• gemäß DIN EN 61346-2	S
• gemäß DIN EN 81346-2	SF

### Konformitätserklärung



EG-Konf.

### Weitere Informationen

**Information- and Downloadcenter (Kataloge, Broschüren,...)**

<http://www.siemens.de/lowvoltage/kataloge>

**Industry Mall (Online-Bestellsystem)**

<https://mall.industry.siemens.com/mall/de/de/Catalog/product?mlfb=3LD3048-1TK53>

**Service&Support (Handbücher, Betriebsanleitungen, Zertifikate, Kennlinien, FAQs,...)**

<https://support.industry.siemens.com/cs/ww/de/ps/3LD3048-1TK53>

**Bilddatenbank (Produktfotos, 2D-Maßzeichnungen, 3D-Modelle, Geräteschaltpläne, ...)**

[http://www.automation.siemens.com/bilddb/cax\\_de.aspx?mlfb=3LD3048-1TK53](http://www.automation.siemens.com/bilddb/cax_de.aspx?mlfb=3LD3048-1TK53)

**CAX-Online-Generator**

<http://www.siemens.com/cax>

**Ausschreibungstexte (Leistungsverzeichnisse)**

<http://www.siemens.de/ausschreibungstexte>

