

Kreuzgriffe • DIN 6335 Rostfreier Stahl, Feinguss

24631.0450



Produktbeschreibung

Diese Kreuzgriffe sind nach DIN 6335 gefertigt.

Werkstoff

Griff

- Rostfreier Stahl A2, matt gestrahlt

Maßzeichnung

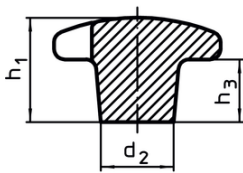


Bild 1

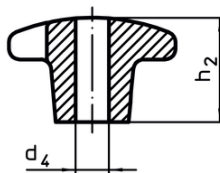


Bild 2

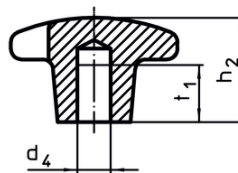


Bild 3

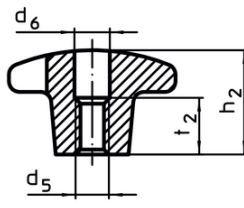
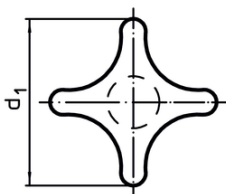


Bild 4

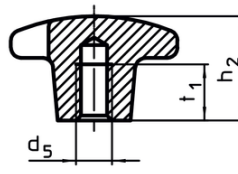
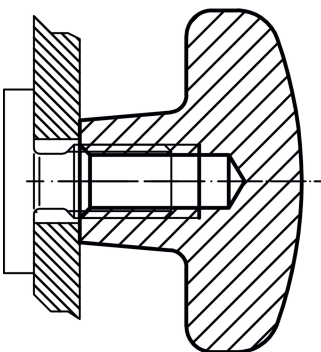


Bild 5

Bestellinformationen

d ₁	d ₂	Abmessungen			[g]	Art.-Nr.
		d ₅	h ₂	t ₁ min.		
mit Gewindefackloch, Form E – Bild 5						
50	18	M10	32	18	114	24631.0450

Anwendungsbeispiel



Compliance

RoHS-konform

Konform gemäß Richtlinie 2011/65/EU und Richtlinie 2015/863.

Enthält keine SVHC-Stoffe

Keine SVHC Substanzen mit mehr als 0,1% w/w enthalten – SVHC Liste Stand 14.06.2023.

Enthält keine Proposition 65 Stoffe

Keine Stoffe der Proposition 65 enthalten.

<https://www.P65Warnings.ca.gov/>

Frei von Konfliktmineralien

Dieses Produkt enthält keine als "Konfliktmineralien" bezeichneten Stoffe wie Tantal, Zinn, Gold oder Wolfram aus der demokratischen Republik Kongo oder angrenzender Länder.