



Auffangwannen DENIOS pro-line, für bis zu 3 IBC à 1000 Liter

Mehr Aufmerksamkeit bei Beschickung und Transport durch Reflektoren in Signalfarben.

- Optimierte Fußkonstruktion vereinfacht das Handling mit Hubwagen oder Gabelstapler und erleichtert den innerbetrieblichen Transport
- Kannenträger optional für Abfüllarbeiten erhältlich
- Mit Abfüllbock als Abfüll- oder Dosierstation einsetzbar
- 3-seitiger verzinkter Spritzschutz optional lieferbar
- Für aggressive Medien wie Säuren und Laugen können die Wannen mit einer hochbeständigen Einlegewanne aus Polyethylen (PE) ausgestattet werden
- Geschweißte Konstruktion - sicher & langlebig
- Optimaler Korrosionsschutz durch hochwertige Verzinkung oder Pulverbeschichtung
- Zugelassen zur Lagerung entzündbarer Flüssigkeiten (H224-226) und von Stoffen aller Wassergefährdungsklassen
- Dichtigkeitsprüfung mit Werksprüfzeugnis
- Mit bundesweit gültiger Übereinstimmungserklärung (ÜHP) gemäß Bauregelliste A, Teil 1 des DIBt, Berlin und der StaWa-R



Reflektoren - mehr Aufmerksamkeit bei Beschickung und Transport

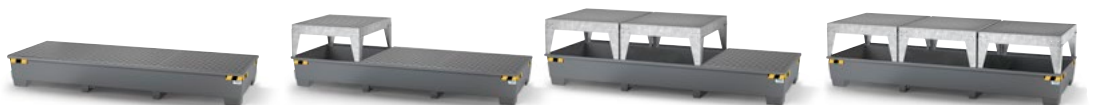
Optimierte Fußkonstruktion - vereinfachtes Handling mit Hubwagen und Gabelstapler

100 mm Bodenfreiheit

Zubehör	
Bestellnummer Auffangwanneneinsatz aus Kunststoff, für Auffangwannen L x B (mm): 3280 x 1300	274-191-J1
Bestellnummer Leitfähiger Auffangwanneneinsatz aus Kunststoff, für Auffangwannen L x B (mm): 3280 x 1300	274-192-J1
Bestellnummer Kannenträger	274-148-J1



pro-line
by DENIOS



Ausstattung	mit Gitterrost	mit einem Abfüllbock	mit zwei Abfüllböcken	mit drei Abfüllböcken
Auffangvolumen [l]	1000	1000	1000	1000
Traglast gesamt [kg]	6000	6000	6000	6000
Maße außen B x T x H [mm]	3280 x 1300 x 420	3280 x 1300 x 883	3280 x 1300 x 883	3280 x 1300 x 883
Bestellnummer pulverbeschichtet	273-891-J1	273-893-J1	273-895-J1	273-897-J1
Bestellnummer feuerverzinkt	273-892-J1	273-894-J1	273-896-J1	273-898-J1