

## SMARTDRIVER-2 TW IR 2C+2 x6 ELC

<b>Artikelnummer</b>	<b>GTIN</b>
EC10431487	4015120431487



### Technische gegevens

ALGEMEEN	
Apparaatcategorie	Sturing
Productinformatie	ELC-lichtsystemen combineren via plug-and-play op elkaar afgestemde componenten: ELC-hoofdverlichting, regeleenheid en -sensoren. Alternatief: De ELC-armaturen zijn met passende driversets (accessoire) ook geschikt voor een plug-en-play-installatie buiten ELC-systemen.
Gebuiikersinterface	IR-afstandsbediening, Ingang drukcontact
Op afstand te bedienen	✓
Conformiteit	CE, EAC, RoHS, AEEA
Garantie	5 jaar
BEVESTIGING	
Montagevariant	Plafondinbouw
Montageplaats	Plafond
Inbouwmaat	Inbouw lengte: 575 mm x Inbouw breedte: 285 mm x Inbouw diepte: 125 mm
Type aansluiting	Insteekklem
Aansluitbare kabeldiameter	1,5 – 2,5 mm <sup>2</sup>
BEHUIZING	
Afmetingen	Lengte 555 mm x Breedte 262 mm x Hoogte/diepte 85 mm
Gewicht	3414 g
Materiaal	staal, verzinkt
Beschermingsgraad	IP20
Toegestane omgevingstemperatuur	0 °C...+40 °C

### Productbeschrijving

- ELC-regeleenheid met geïntegreerde constante lichtregeling voor hoge energie-efficiëntie
- SymbiLogic Technology voor energie-efficiënte Human Centric Lighting op de werkplek
- Plug-and-play aansluiting van maximaal 6 ELC-armaturen (ELC=ESYLUX Light Control) met Tunable White
- Twee impulsgevingingen voor conventionele schakelaars (230 V)
- Optioneel 8-voudig toetsenpaneel (toebehoren) voor handmatig aanpassen
- Handmatig aanpassen en oproepen van scènes in twee afzonderlijke verlichtingskanalen
- Snelle plug-and-play-aansluiting van de armaturen via RJ45-stekkerverbindingen
- Eenvoudig via stekkerverbinding koppelbaar met verdere ELC-regeleenheden
- Basissysteem ontworpen voor een armatuuraansluiting (RJ45) van 3 m kabellengte
- Uitbreiding met DALI-armaturen via geïntegreerde DALI-busuitgangen mogelijk
- Aanwezigheidsafhankelijk schakelen van HVAC via afzonderlijk verkrijgbare DALI-schakelactuator (DALI-switch)

Relatieve luchtvochtigheid	5 – 93 %, niet condenserend
Kleur	wit

### ELEKTRISCHE UITVOERING

Besturingssysteem	ELC (ESYLUX Light Control), DALI
Beschermingsklasse	I
Nom. spanning	230 – 230 V AC / 50 – 60 Hz
Uitgangsspanning	48 – 48 V DC
Uitgangsstroom	4200 mA
Opgenomen vermogen	190 W
Stand-byverbruik	< 0,5 W
Opgenomen vermogen	190 W

### KANALEN (VERLICHTING / HVAC)

Aantal verlichtingskanalen	2
Aantal regeleenheden per groep	6
Aantal lichtgroepen	10
Impulsgevinging verlichting	2
Aantal HVAC-kanalen	2
Aantal scènes	13
Oriëntatieverlichting	gedeactiveerd/10 – 50 %, keuze uit 2 waarden
Constante lichtregeling	✓
Oriëntatieverlichting duur of tijd	✓
HCL-lichtregeling	✓
Aantal uitgangen armaturen ELC	6
Aantal uitgangen armaturen DALI	2

## SMARTDRIVER-2 TW IR 2C+2 x6 ELC

Artikelnummer	GTIN
EC10431487	4015120431487

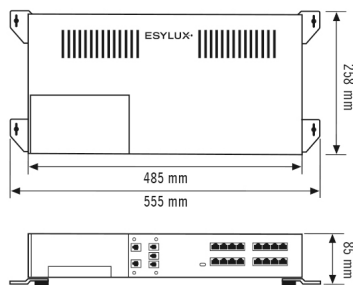
### Fabrieksinstelling

ALGEMEEN		Inschakelwaarde kleurtemperatuur	
Gevoeligheid	100 %		4000 K
SymbiLogic	✓	<b>KANALEN (VERLICHTING / HVAC)</b>	
Lichtopbrengst nabranden	10 %	Kanaal	C1 Verlichting
Duur nabranden	5 min	Bedrijfsmodus	Volautomatisch
Oriëntatieverlichting AAN	–	Instelwaarde helderheid / schakeldrempel	500 lx
Oriëntatieverlichting afhankelijk van helderheid	✓	Nalooptijd	5 min
Oriëntatieverlichting schakeldrempel	500 lx	Oriëntatieverlichting lichtvermogen	10 %
Regelverschil (%)	0 %	Duur uitschakelwaarschuwing	60 s
Inschakelwaarde lichtvermogen	50 %		

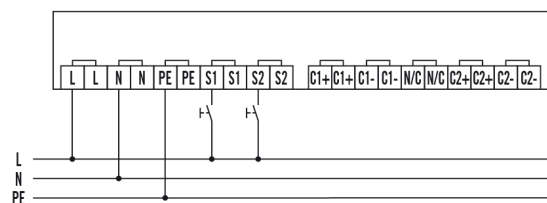
### Systeemcomponenten

Produktbezeichnung_2020_all	Artikelnummer	Inleidende tekst (neutraal voor aanbesteding)	GTIN
<b>Kabel</b>			
CABLE RJ10 10m WH	EC10431500	Verbindingskabel RJ10, 10 m	4015120431500
CABLE RJ10-OPEN END 10m WH	EC10431517	Verbindingskabel RJ10 Open end, 10 m	4015120431517
CABLE RJ11 10m WH	EC10431524	Verbindingskabel RJ11, 10 m, wit	4015120431524
CABLE RJ45 3m BL	EC10431548	Verbindingskabel RJ45, 3 m, blauw	4015120431548
CABLE RJ45 3m RD	EC10431555	Verbindingskabel RJ45, 3 m, rood	4015120431555

### Maattekening



### Schakelschema



Standardschema

## SMARTDRIVER-2 TW IR 2C+2 x6 ELC

Artikelnummer	GTIN
EC10431487	4015120431487

### Gedetailleerde productbeschrijving

---

- ELC-regeleenheid met geïntegreerde constante lichtregeling voor hoge energie-efficiëntie
- SymbiLogic Technology voor energie-efficiënte Human Centric Lighting op de werkplek
- Plug-and-play aansluiting van maximaal 6 ELC-armaturen (ELC=ESYLUX Light Control) met Tunable White
- Twee impulsgevingingen voor conventionele schakelaars (230 V)
- Optioneel 8-voudig toetsenpaneel (toeboren) voor handmatig aanpassen
- Handmatig aanpassen en oproepen van scènes in twee afzonderlijke verlichtingskanalen
- Snelle plug-and-play-aansluiting van de armaturen via RJ45-stekkerverbindingen
- Eenvoudig via stekkerverbinding koppelbaar met verdere ELC-regeleenheden
- Basissysteem ontworpen voor een armatuuraansluiting (RJ45) van 3 m kabellengte
- Uitbreiding met DALI-armaturen via geïntegreerde DALI-busuitgangen mogelijk
- Aanwezigheidsafhankelijk schakelen van HVAC via afzonderlijk verkrijgbare DALI-schakelactuator (DALI-switch)