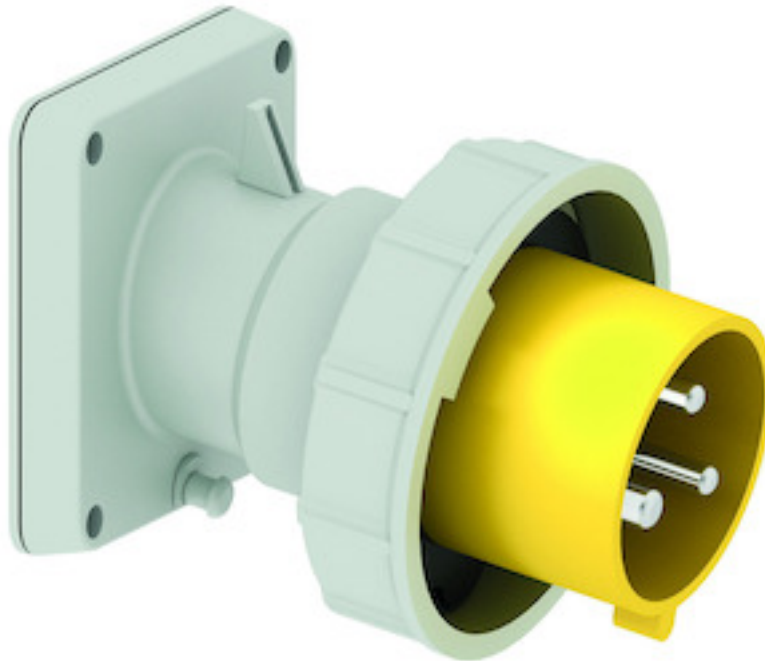


Anbaugerätestecker mit Neigung - Flansch 85x85, Befestigung 70x70



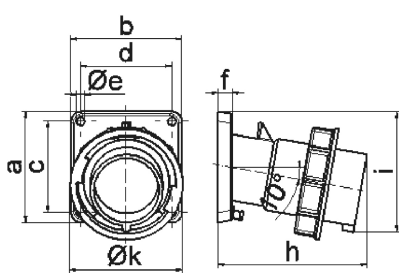
| Artikelbeschreibung | |
|--------------------------|---|
| BALS-Art.-Nr | 27235 |
| EAN | 4024941272353 |
| Produktgruppe | Anbaugerätestecker Quick-Connect TE geneigt |
| Stromstärke | 32A |
| Polzahl | 3p |
| Polzahl | 2P+PE |
| Lage des Schutzkontaktes | 4h |
| Spannung | 100 bis 130V |

| Artikelbeschreibung | |
|--------------------------------|---|
| Frequenz | 50 und 60Hz |
| Schutzart | IP67 |
| Kennfarbe | gelb |
| Gerätefarbe | Kragen gelb RAL 1012, Bajonettring grau RAL 7035, Gehäuse grau RAL 7035 |
| Anschluss technik | schraublose Federklemmtechnik mit Käfigzugfederklemmen |
| Maximaler Leiterquerschnitt | 6,0 qmm |
| Geräte-Höhe | 103mm |
| Geräte-Breite | 94mm |
| Geräte-Tiefe | 120mm |
| Flanschmaß vertikal in mm | 85mm |
| Flanschmaß horizontal in mm | 85mm |
| Bohrlochabstand vertikal in mm | 70mm |
| Bohrlochabstand horizontal in | 70mm |
| Gehäusematerial | Polyamid |
| Kontakte | Der Kontaktträger ist aus hochwarmebeständigem Material, Die Kontakte sind Messing vernickelt |

| Zusätzliche technische Informationen | |
|---|-------------------------|
| | Die Neigung beträgt 10° |

| Logistikdaten | |
|----------------------|--------------|
| Einzelgewicht | 0 kg / Stück |

| Logistikdaten | |
|----------------|---------------|
| Verpackungsart | Tüte |
| Inhaltsmenge | 1 ST |
| EAN | 4024941272353 |
| Länge | 410 mm |
| Breite | 285 mm |
| Verpackungsart | Karton |
| Inhaltsmenge | 10 ST |
| EAN | 4024941833820 |
| Länge | 325 mm |
| Breite | 217 mm |
| Höhe | 210 mm |
| Gewicht | 0,206 kg |
| Volumen | 13.588,4 ccm |



5 MB 22

| Ampere | 16 | 16 | 16 | 32 | 32 | 32 |
|----------------------------|-------|-------|-------|-------|-------|-------|
| Polzahl | 3 | 4 | 5 | 3 | 4 | 5 |
| a | 85,0 | 85,0 | 85,0 | 85,0 | 85,0 | 85,0 |
| b | 85,0 | 85,0 | 85,0 | 85,0 | 85,0 | 85,0 |
| c | 70,0 | 70,0 | 70,0 | 70,0 | 70,0 | 70,0 |
| d | 70,0 | 70,0 | 70,0 | 70,0 | 70,0 | 70,0 |
| e ø | 6,3 | 6,3 | 6,3 | 6,3 | 6,3 | 6,3 |
| f | 11,0 | 11,0 | 11,0 | 11,0 | 11,0 | 11,0 |
| h | 104,0 | 110,0 | 116,0 | 121,0 | 121,0 | 127,0 |
| i | 83,0 | 90,0 | 92,0 | 96,0 | 96,0 | 100,0 |
| k | 70,5 | 79,5 | 86,5 | 95,0 | 95,0 | 101,5 |
| Leiter mm ² min | 1 | 1 | 1 | 2,5 | 2,5 | 2,5 |
| Leiter mm ² max | 2,5 | 2,5 | 2,5 | 6 | 6 | 6 |
| | | | | | | |
| | | | | | | |