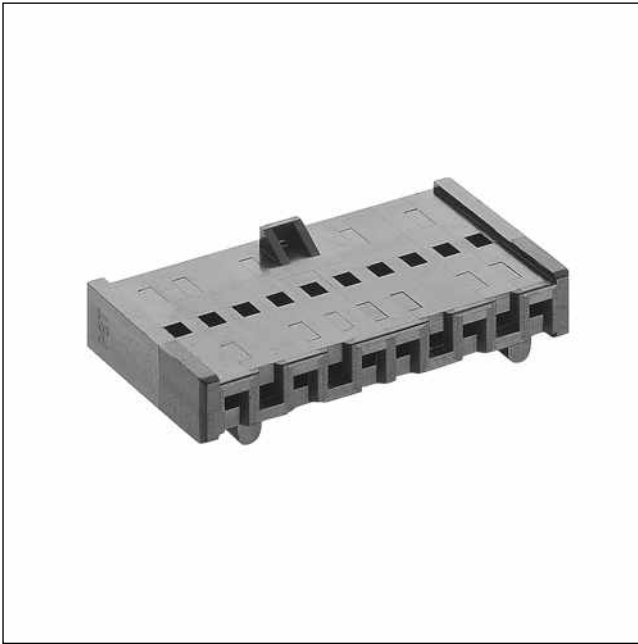


31

3114

Minimodul™-Steckverbinder, Raster 2,5 mm



Minimodul™-Leergehäuse zur Aufnahme von  
Crimpkontakten, für indirektes Stecken

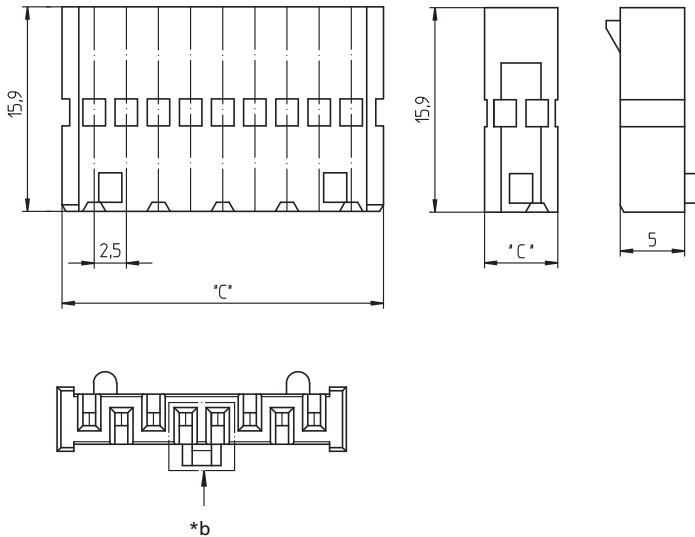
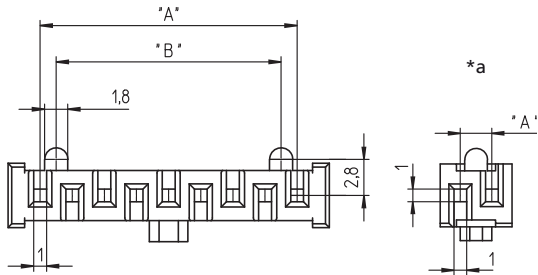
---

Approbationen:



31

3114



- \*a 2-polige Ausführung
- \*b Formgebung bei gerader Polzahl größer 2-polig

#### Umgebungsbedingungen

Temperaturbereich -25 °C/+100 °C

#### Werkstoffe

Kontaktträger PBT, V-0 nach UL94

#### Mechanische Daten

Weitere Angaben siehe passender Crimpkontakt

#### Elektrische Daten (bei $T_u$ 20 °C)

Bemessungsstrom 5,0 A ( $T_u$  30 °C) (UL AWG 22–20)  
2,5 A ( $T_u$  70 °C) (UL AWG 26–24)

Bemessungsspannung 125 V AC (UL 120 V AC) (jede Kammer bestückt)  
250 V AC (jede zweite Kammer bestückt)

Isolierstoffgruppe IIIa (CTI = 250)<sup>1</sup>

Überspannungskategorie II (1,5 kV)<sup>1</sup>

Kriechstrecke 1,5 mm (jede Kammer bestückt)  
4,0 mm (jede zweite Kammer bestückt)

Luftstrecke 1,5 mm (jede Kammer bestückt)  
4,0 mm (jede zweite Kammer bestückt)

Isolationswiderstand > 1 GΩ

Weitere Angaben siehe passender Crimpkontakt

<sup>1</sup> nach DIN VDE 0110/IEC 60664

#### Zugehörige Produkte

Gegenstücke

|              |              |             |
|--------------|--------------|-------------|
| ☞ 2,5 MS     | ☞ 2,5 MSF    | ☞ 2,5 MSF/O |
| ☞ 2,5 MSFQ   | ☞ 2,5 MSFQ/O | ☞ 2,5 MSFW  |
| ☞ 2,5 MSFW/O |              |             |

Zubehör

|             |             |             |
|-------------|-------------|-------------|
| ☞ 3111 01 G | ☞ 3111 01 L | ☞ 3111 03 G |
| ☞ 3111 03 L |             |             |

| Bestellbezeichnung | Polzahl | VE (Stück) | MDQ (Stück) | Abmessungen |        |        |
|--------------------|---------|------------|-------------|-------------|--------|--------|
|                    |         |            |             | A (mm)      | B (mm) | C (mm) |
| 3114 02 VP15       | 2       | 2500       | 2500        | 2,5         | -      | 5,7    |
| 3114 03 VP15       | 3       | 2500       | 2500        | 5,0         | 2,5    | 10,0   |
| 3114 04 VP15       | 4       | 2500       | 2500        | 7,5         | 5,0    | 12,5   |
| 3114 05 VP15       | 5       | 2500       | 2500        | 10,0        | 7,5    | 15,0   |
| 3114 06 VP15       | 6       | 2500       | 2500        | 12,5        | 10,0   | 17,5   |
| 3114 07 VP15       | 7       | 2500       | 2500        | 15,0        | 12,5   | 20,0   |
| 3114 08 VP15       | 8       | 2500       | 2500        | 17,5        | 15,0   | 22,5   |
| 3114 09 VP15       | 9       | 2500       | 2500        | 20,0        | 17,5   | 25,0   |
| 3114 10 VP15       | 10      | 2500       | 2500        | 22,5        | 20,0   | 27,5   |
| 3114 11 VP15       | 11      | 1000       | 2000        | 25,0        | 22,5   | 30,0   |
| 3114 12 VP15       | 12      | 1000       | 2000        | 27,5        | 25,0   | 32,5   |
| 3114 13 VP15       | 13      | 1000       | 2000        | 30,0        | 27,5   | 35,0   |
| 3114 14 VP15       | 14      | 1000       | 2000        | 32,5        | 30,0   | 37,5   |
| 3114 15 VP15       | 15      | 1000       | 2000        | 35,0        | 32,5   | 40,0   |
| 3114 16 VP15       | 16      | 1000       | 2000        | 37,5        | 35,0   | 42,5   |
| 3114 17 VP15       | 17      | 1000       | 2000        | 40,0        | 37,5   | 45,0   |
| 3114 18 VP15       | 18      | 1000       | 2000        | 42,5        | 40,0   | 47,5   |
| 3114 19 VP15       | 19      | 1000       | 2000        | 45,0        | 42,5   | 50,0   |
| 3114 20 VP15       | 20      | 1000       | 2000        | 47,5        | 45,0   | 52,5   |

**Verpackung:**  
lose im Karton