

SB 160



Effizienzklasse

D SB + Zubehör*

Nahezu geräuschlos mit hoher Volumen- und Druckleistung. Ideal für Reinigung und Revision.

SVS 160

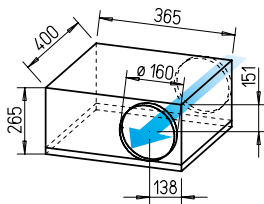


Effizienzklasse

C SVS 160 L + Zubehör*

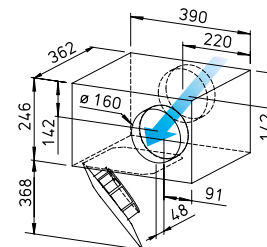
Geringste Einbauhöhe. Ideal bei räumlich eingeschränkten Einbausituationen. Mit schalldämmender Mineralwolle-Auskleidung für besonders geräuscharmen Betrieb.

Maße SB 160



Maße in mm

Maße SVS 160



Maße in mm

Gemeinsamkeiten SB und SVS

- **Montage** Siehe Seite 424.
- **Motor** Siehe Seite 424.
- **Geräusch** Siehe Seite 425.

Beschreibung SilentBox

■ **Gehäuse**

Als Schalldämpfer konzipiert. Mit abriebfesten, schallabsorbierenden Mineralfaserplatten (50 mm) ausgelegt. Deckel durch Verschlussbügel abnehmbar. Ventilator und Gehäusespirale frei zugänglich. Motor und Laufrad ausschwenkbar. Saug- und druckseitige Anschlussstutzen mit Gummilippendichtung abgestimmt auf Norm-Rohr-Ø. Alle Teile aus verzinktem Stahlblech.

■ **Laufrad**

Geräuscharmes vorwärts gekrümmtes Trommellaufrad in aerodynamisch optimiertem Spiralgehäuse, aus verzinktem Stahlblech. Einströmung über Düse.

■ **Elektrischer Anschluss**

Klemmenkasten (IP54) an ausgeführtem Kabel (ca. 60 cm lang).

■ **Motorschutz**

Durch mit der Wicklung in Reihe geschalteten Thermokontakte, die selbsttätig aus- und nach erfolgter Abkühlung wieder einschalten.

■ **Leistungsregelung**

Von 0 – 100 % mittels elektronischem Steller oder Stufenrafo (siehe Tabelle) möglich.

■ **Schutzart**

IP44

Beschreibung SlimVent SVS

■ **Gehäuse**

Äußerst flaches Gehäuse mit schalldämmender, über 50 mm starker Mineralwolle-Auskleidung und Glasseide-Oberfläche. Die vor dem Ventilatorrad platzierte Akustikbox reduziert die saugseitigen Geräusche erheblich. Die Abstrahlgeräusche werden in kleinerem Umfang reduziert (siehe Schallangaben oberhalb der Kennlinienfelder).

- Die ausschwenkbare Motor-Laufrad-Einheit erlaubt Revision und Reinigung ohne Demontage von Anlagebauteilen. Der Ausschwenkbereich ist bei der Revisionsöffnung zu beachten.

■ **Laufrad**

Energiesparendes Radiallaufrad mit rückwärts gekrümmten Schaufeln aus hochwertigem

Kunststoff. Für geräuscharmen Lauf dynamisch ausgewuchtet.

■ **Elektrischer Anschluss**

Klemmenkasten (IP54) an ausgeführtem Kabel.

■ **Motorschutz**

Durch eingebaute Thermokontakte, die mit der Wicklung in Reihe geschaltet sind, selbsttätig aus- und nach erfolgter Abkühlung wieder einschaltend.

■ **Leistungsregelung**

Von 0 – 100 % mittels elektronischem Steller oder Stufenrafo (siehe Tabelle) oder Zweistufenbetrieb mit Type DS 2/2 (Zubehör).

DS 2/2 Best.-Nr. 01267

■ **Schutzart**

Bei angeschlossenem Rohrsystem IP44.

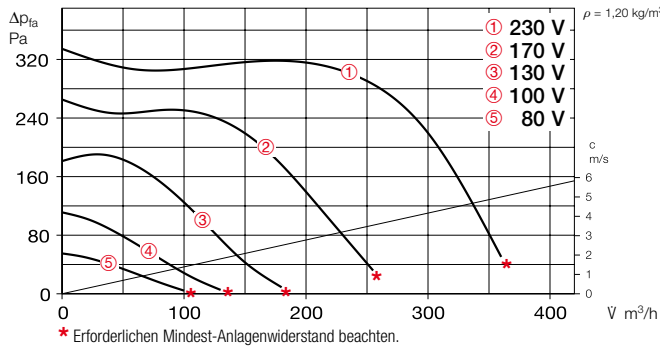
Type	Best.-Nr.	Förderleistung freibleisend	Nenn- drehzahl	Schalldruck Gehäuse- abstrahlung	Leistungs- aufnahme	Stromaufnahme		Anschluss nach Schalt- plan	max. Fördermittel- temp.		Gewicht netto ca.	Trafo- Drehzahlsteller 5-stufig		Elektronischer ²⁾ Drehzahlsteller, stufenlos unterputz / aufputz	
						bei Nenn- spannung	bei Regelung		bei Nenn- spannung	bei Regelung		Type	Best.-Nr.	Type	Best.-Nr.
Type SB, Einphasen-Wechselstrom, 230 V, 50 Hz, Kondensatormotor, IP44 (B), IP33 (D)															
SB 160 B	09508	360	1650	36	105	0,46	0,46	508	65	65	13,0	TSW 1,5	01495	ESU1/ESA 1	00236/00238
SB 160 D	09563	580	2220	43	164	0,72	0,72	508	60	60	10,3	TSW 1,5	01495	ESU1/ESA 1	00236/00238
Type SVS, Einphasen-Wechselstrom, 230 V, 50 Hz, Kondensatormotor, IP33															
SVS 160 K	00131	440/300 ¹⁾	2560/1730 ¹⁾	44/35 ¹⁾	61/45 ¹⁾	0,26/0,20 ¹⁾	0,26 ¹⁾	934.1	60	60	7,6	TSW 1,5	01495	ESU1/ESA 1	00236/00238
SVS 160 L	02653	670/390 ¹⁾	2520/1530 ¹⁾	50/39 ¹⁾	108/69 ¹⁾	0,47/0,30 ¹⁾	0,45 ¹⁾	934.1	60	60	7,8	TSW 1,5	01495	ESU1/ESA 1	00236/00238

¹⁾ Werte beziehen sich auf die zwei Leistungsstufen (siehe Kennlinienfeld).
Magnetisierungsbrummen erzeugen.

²⁾ In geräuschrelevanten Fällen sind Trafo-Steuergeräte vorzusehen. Elektronische Phasenanschnitts-Steuerung kann störendes
* Siehe ErP-Produktdatenblatt auf www.HeliosSelect.de.

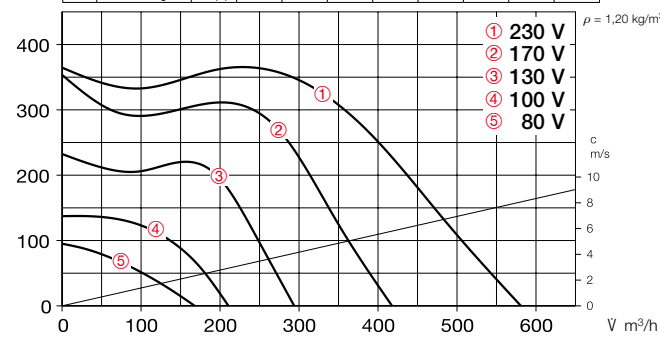
Kennlinien SB 160 B

Frequenz	Hz	Ges.	125	250	500	1k	2k	4k	8k
L _{WA} Abstrahlung		43	40	39	34	32	28	27	27
L _{WA} Saugseitig		61	59	56	50	44	39	35	26
L _{WA} Druckseitig		68	61	61	62	61	58	53	44



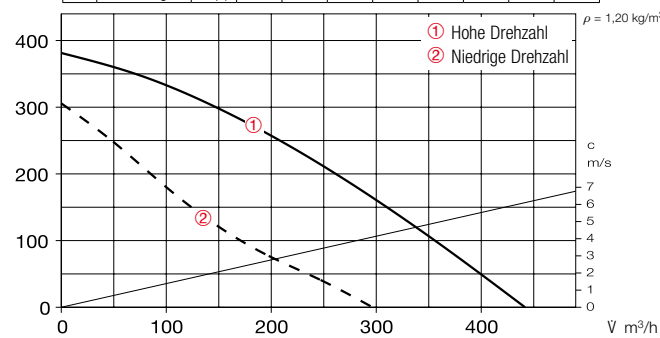
Kennlinien SB 160 D

Frequenz	Hz	Ges.	125	250	500	1k	2k	4k	8k
L _{WA} Abstrahlung		50	47	44	41	34	32	30	28
L _{WA} Saugseitig		67	65	60	53	44	48	46	45
L _{WA} Druckseitig		79	68	71	72	69	71	69	69



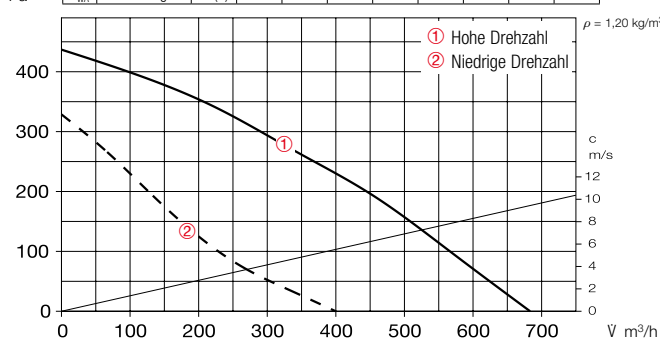
Kennlinien SVS 160 K

Frequenz	Hz	Ges.	125	250	500	1k	2k	4k	8k
L _{WA} Abstrahlung		52	38	47	50	40	37	32	31
L _{WA} Saugseitig		63	58	61	50	40	45	44	38
L _{WA} Druckseitig		70	60	66	65	59	56	56	48



Kennlinien SVS 160 L

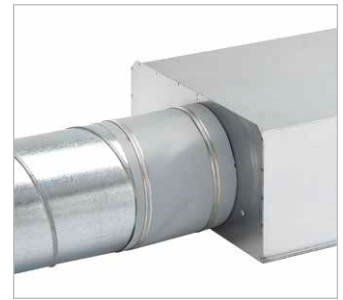
Frequenz	Hz	Ges.	125	250	500	1k	2k	4k	8k
L _{WA} Abstrahlung		58	40	53	55	46	44	38	31
L _{WA} Saugseitig		66	60	64	58	50	47	48	35
L _{WA} Druckseitig		75	62	67	73	66	63	63	51



Zubehör

Flexible Verbindungsmanschette FM 160

Best.-Nr. 01684
Inklusive 2 St. Schlauchschellen; zur Montage zwischen Ventilator und Rohrsystem. Unterbindet Körperschallübertragung und überbrückt Montagetoleranzen. Für saug- und druckseitigen Einsatz zwei Stück erforderlich.



Außenwand-Verschlußklappe VK 160

Best.-Nr. 00892
Selbsttätig aus Kunststoff, weiß.



Außenwand-Abdeckgitter G 160

Best.-Nr. 00893
Aus Kunststoff, weiß.



Schutzgitter SGR 160

Best.-Nr. 05069
Zur saug- und druckseitigen Montage. Aus Stahl, verzinkt.



Rohrverschlußklappe RSK 160

Best.-Nr. 05669
Selbsttätig, aus Metall.



Flexibler Telefonie-Schalldämpfer FSD 160

Best.-Nr. 00678
Aus Aluminiumrohr mit beidseitigen Steckstutzen. Schalldämmung 50 mm stark, Baulänge 1 m.



Luftfilter-Box LFBR 160

LFBR 160 Coarse 70%* 08578
LFBR 160 ePM1 50%* 08532
Luftfilter mit großer Fläche, zum Einbau in den Rohrverlauf.



Elektro-Heizregister EHR-R

EHR-R 1,2/160 1,2 kW Nr. 09434
EHR-R 2,4/160 2,4 kW Nr. 09435
EHR-R 5/160 5,0 kW Nr. 08710
– mit integrierter Temp.-Regelung
EHR-R 2,4/160 TR 2,4 kW Nr. 05294
Raum- bzw. Kanalfühler (TFK/ TFR, Zubehör) erforderlich.



Temperatur-Regelsystem für Elektro-Heizregister EHR-R

EHS Best.-Nr. 05002

Warmwasser-Heizregister WHR 160

Best.-Nr. 09481
Kompakter Wärmetauscher zum Einbau ins Rohrsystem.

Temperatur-Regelsystem für Warmwasser-Heizregister

WHST 300 T38 Nr. 08817

* Detaillierte Beschreibung siehe Produktseite 484.