

# Software für Datenlogger

**testo ComSoft Basic**  
**testo ComSoft Professional**  
**testo ComSoft CFR**

---

Drei Software-Versionen – für jede Anwendung die richtige

---

testo ComSoft Basic – die kostenlose Standard-Software

---

testo ComSoft Professional – die umfassende Software

---

testo ComSoft CFR 21 Part 11 – die Software für  
pharmazeutische Anforderungen

---

Komfortable Exportfunktionen z. B. für die  
Weiterverarbeitung der Daten in Microsoft Excel

---



Zum Programmieren und Auslesen der Testo-Datenlogger sowie für die Auswertung der Daten können Sie zwischen drei verschiedenen Software-Versionen wählen. Je nach Anforderung hat Testo die passende Lösung für Sie: Die kostenlose testo ComSoft Basic mit grafischer Benutzeroberfläche bietet alle Grundfunktionen einer Standard-Loggersoftware. Unabhängig davon, wo die Datenlogger eingesetzt werden – die testo ComSoft Basic macht sowohl das Konfigurieren und Auslesen der Geräte als auch die Auswertung der Daten ganz einfach. Die Benutzerfreundlichkeit und intuitive Bedienung stehen dabei im Vordergrund.

Darüber hinausgehende Anforderungen, wie z. B. die Zusammenführung von Messdaten, die an unterschiedlichen Orten erzeugt wurden, erfüllt die testo ComSoft Professional optimal. Und auch für die speziellen Anforderungen im Bereich der pharmazeutischen Industrie bietet Ihnen Testo eine optimale Software-Lösung: die testo ComSoft CFR 21 Part 11.

# Software für Datenlogger

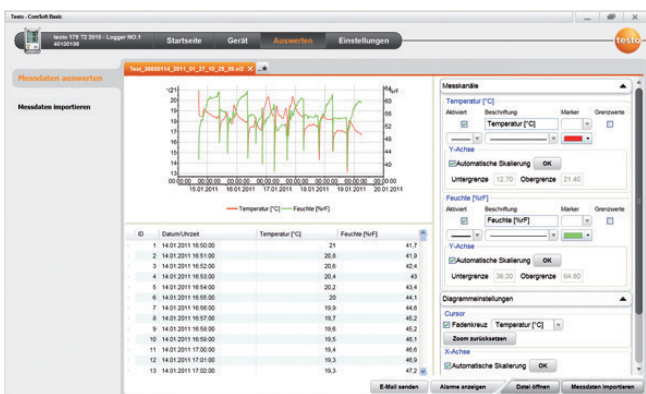
## ComSoft Basic

Kostenloser Download auf [www.testo.com](http://www.testo.com)

ComSoft Basic, Basissoftware zum Programmieren und Auslesen von Testo-Datenloggern; grafische und tabellarische Messwertdarstellung sowie Exportfunktion.

Best.-Nr. 0572 0580

**gratis**



### ComSoft Basic – für eine einfache Bedienung und komfortable Auswertung

- ComSoft Basic, kostenlos als Download nach Registrierung auf [www.testo.de](http://www.testo.de) verfügbar
- Die ComSoft Basic bietet alle Grundfunktionen einer Loggersoftware
- Unterstützt Testo-Datenlogger der Gerätefamilien testo 174, testo 175 und testo 176
- Lauffähig auf Windows XP ServicePack 3 (SP3), Windows Vista und Windows 7. Weitere Betriebssysteme auf Anfrage.

### Wichtige Funktionen

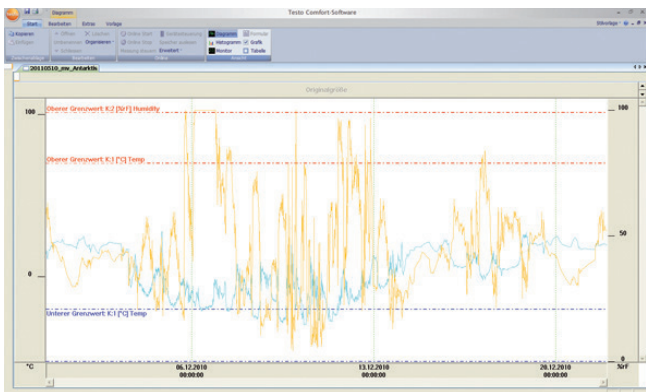
- Intuitive Benutzeroberfläche leitet den Anwender Schritt für Schritt durch die einzelnen Vorgänge
- Grafischer Messwertverlauf zur übersichtlichen Darstellung der Messwerte
- Logger Konfiguration: Start- und Stoppkriterium, Messintervall, Speichertakt und Grenzwerteinstellung
- Komfortable Exportfunktionen z. B. für die Weiterverarbeitung der Daten in Microsoft Excel oder die Generierung eines PDF, das anderen Nutzern zur Verfügung gestellt werden kann

## ComSoft Professional

ComSoft Professional Profi-Software inkl. Datenarchivierung zum Programmieren und Auslesen von Testo-Datenloggern

Best.-Nr. 0554 1704

**EUR 316,00**



### ComSoft Professional – für anspruchsvolle Anwender

- Die ComSoft Professional bietet über die Grundfunktionen hinausgehende Auswertungs- und Darstellungsmöglichkeiten
- Viele Messorte und Datenlogger können z. B. in einer übersichtlichen Baumstruktur organisiert werden
- Unterstützt Testo-Datenlogger der Gerätefamilien testo 174, testo 175, testo 176 und testo 184
- Lauffähig auf Windows XP ServicePack 2 (SP2), Windows Vista und Windows 7. Weitere Betriebssysteme auf Anfrage.

### Wichtige Funktionen:

- Anpassen der Menüs und des Funktionsumfangs
- Auswahl verschiedener Druckköpfe bei Tabellen- und Grafikausdruck
- Erweiterte Darstellungsmöglichkeiten wie Zahlenfeld, Balkenanzeige, Analoginstrument und xy-Darstellung
- Grafischer Messwertverlauf zur übersichtlichen Darstellung der Messwerte
- Logger Konfiguration: Start- und Stoppkriterium, Messintervall, Speichertakt und Grenzwerteinstellung
- Ausgleichsfunktionen 0. (Mittelwert) bis 7. Grad

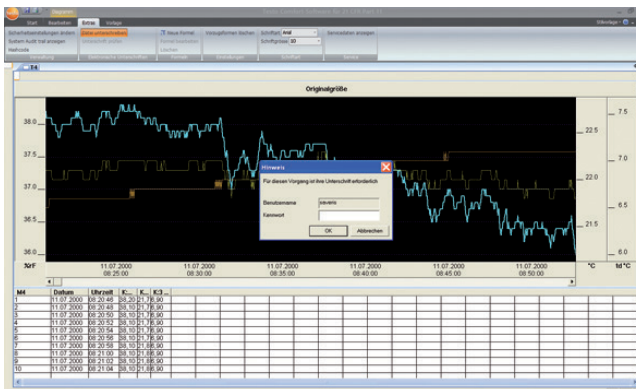
# Software für Datenlogger

**ComSoft CFR 21 Part 11**

ComSoft CFR 21 Part 11 – Software für Anforderungen nach CFR 21 Part 11 zum Programmieren und Auslesen von Testo-Datenloggern

Best.-Nr. 0554 1705

**EUR 1.418,00**

**ComSoft CFR 21 Part 11 – speziell für die Anforderungen der pharmazeutischen Industrie**

- Die ComSoft CFR 21 Part 11 ist eine validierungsfähige Software und erfüllt im Rahmen eines geschlossenen Systems sämtliche Anforderungen der FDA (Food and Drug Administration)
- Die Konformität mit den CFR-Richtlinien wird durch ein unabhängiges Institut bestätigt
- Unterstützt Testo-Datenlogger der Gerätefamilien testo 174, testo 175, testo 176 und testo 184
- Lauffähig auf den 32- und 64-Bit-Betriebssystemen Windows XP SP2, Windows Vista, Windows 7 (jeweils außer „HOME Edition“). Weitere Betriebssysteme auf Anfrage.

**Wichtige Funktionen:**

- Benutzerverwaltung in User Groups durch Administrator
- Speicherung der Rohdaten in manipulierteichem Dateiformat
- Erkennen von Übertragungsfehlern mittels Prüfsummen
- Inactivity-Lockout zur Verhinderung unbefugten Zugriffs
- Überwachung von An-/Abmeldevorgängen, erfolgreicher/ gescheiterter Anwendung digitaler Unterschriften und Veränderung der Rohdaten mit Hilfe von Audit-Trails

## Und für welche Software entscheiden Sie sich?

Wählen Sie die passende Software für Ihre Anwendung:

	<b>ComSoft Basic</b> 0572 0580	<b>ComSoft Professional</b> 0554 1704	<b>ComSoft CFR 21 Part 11</b> 0554 1705
Logger auslesen / konfigurieren	X	X	X
Einstellung Speichertakt und Messintervall	X	X	X
Daten als .xls / .pdf / .html / .csv exportieren	X	X	X
Anzeige von Diagramm und Tabelle	X	X	X
Justage		X	X
wissenschaftlich-statistische Auswertung (Min/Max; Mittelwert; Grenzüberschreitung)		X	X
Formeln erstellen		X	X
Online-Messung		X	X
Berichtsvorlage		X	X
Datenarchivierung		X	X
Elektronische Signatur			X
Vergabe der Zugriffsrechte auf 3 Benutzerebenen			X
Audit-Trail			X

# Zubehör

	<b>Best.-Nr.</b>	<b>EUR</b>
Kabel zur Verbindung der Datenlogger testo 175 und testo 176 mit dem PC, Mini-USB auf USB	0449 0047	<b>19,00</b>
SD-Karte zum Einsammeln von Messdaten der Datenlogger testo 175 und testo 176; 2 GB; Einsatzbereich bis -20 °C	0554 8803	<b>19,00</b>
USB-Interface zum Programmieren und Auslesen der Logger testo 174T und testo 174H	0572 0500	<b>84,00</b>

0980 4011 15/cw//01.2021

Änderungen, auch technischer Art, vorbehalten.  
 Alle Preise netto, zuzüglich Versandkosten und MwSt., gültig ab 1.1.2021.  
 Zahlung innerhalb 30 Tage netto.

Testo SE & Co. KGaA  
 Celsiusstraße 2, 79822 Titisee-Neustadt  
 Telefon +49 7653 681-700  
 Telefax +49 7653 681-701  
 vertrieb@testo.de

Servicecenter Lenzkirch  
 Kolumban-Kayser-Straße 17, 79853 Lenzkirch  
 Kaufmännische Hotline: 07653-681-600  
 Klima-Hotline: 07653-681-610  
 Rauchgas-Hotline: 07653-681-620  
 Software-Hotline: 07653-681-630

[www.testo.de](http://www.testo.de)