

IEC Gerätestecker C14, Schnappmontage, frontseitig, Löt- oder Steckanschluss



6100-4



### Beschreibung

- Einbau in Platten:  
Schnappbefestigung von Frontseite
- 1 Funktion:

- Gerätestecker, Stiftemperatur 70 °C, Schutzklasse I
- Löt- oder Steckanschlüsse

### Zulassungen

- VDE Ausweisnummer: 40015595
- UL Ausweisnummer: E96454

### Weitere Ausführungen auf Anfrage

- Andere Plattendicken
- Typen für erhöhte Glühdrahttest-Anforderungen gem. IEC 60695-2-12 und -13 für den Einsatz in unbeaufsichtigten Haushaltgeräten gem. IEC 60335-1

### Referenzen

Alternativ: Version in Schutzklasse II [6102-5](#)

### Weblinks

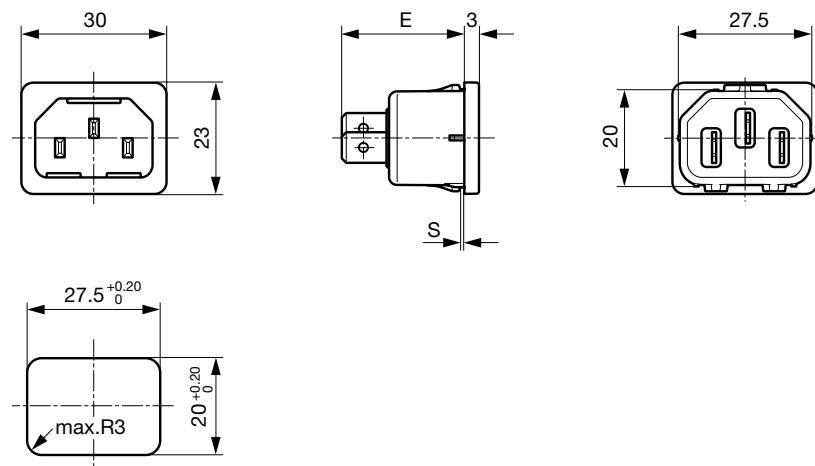
[pdf-Datenblatt](#), [html-Datenblatt](#), [Allgemeine Produktinformationen](#), [Zulassungen](#), [CE-Konformitätserklärung](#), [RoHS](#), [CHINA-RoHS](#), [REACH](#), [Mating Connectors](#), [e-Shop](#), [SCHURTER-Stock-Check](#), [Distributor-Stock-Check](#), [CAD-Zeichnungen](#), [Zubehör](#), [Kabelkonfektion](#), [Detailanfrage zu Typ](#)

### Technische Daten

Nennaten IEC	10A / 250VAC; 50Hz
Nennaten UL/CSA	15A / 250VAC; 60Hz
Spannungsfestigkeit	> 2kVAC zwischen L-N > 2kVAC zwischen L/N-PE (1 min/50Hz)
Zulässige Betriebstemp.	-25 °C bis 70 °C
Schutzgrad	von Frontseite IP 30 nach IEC 60529
Schutzklasse	Geeignet für Geräte der Schutzklasse I nach IEC 61140
Anschluss	Löt- oder Steckanschlüsse
Plattendicke s	Schnapp: 1/1.2/1.5/2/2.5/3 mm
Material: Gehäuse	Thermoplast, schwarz, UL 94V-0

Gerätestecker	C14 gemäss IEC 60320, UL 498, CSA C22.2 no. 42 (Für kalte Bedingungen) Stiftemperatur 70 °C, 10A, Schutzklasse I
---------------	--

### Abmessungen



- E: Lötanschlüsse 22.5 mm
- E: Steckanschlüsse 25.5 mm
- S: 1.0; 1.2; 1.5; 2.0; 2.5; 3.0 mm

## Alle Varianten

Typ	Schutzklasse	Plattenmontage	Plattendicke s [mm]	Anschluss	Bestell-Nummer
6100-4	I	Schnapp	1	Lötanschlüsse 3.8 x 0.8 mm	6100.4110
6100-4	I	Schnapp	1.2	Lötanschlüsse 3.8 x 0.8 mm	6100.4112
6100-4	I	Schnapp	1.5	Lötanschlüsse 3.8 x 0.8 mm	6100.4115
6100-4	I	Schnapp	2	Lötanschlüsse 3.8 x 0.8 mm	6100.4120
6100-4	I	Schnapp	2.5	Lötanschlüsse 3.8 x 0.8 mm	6100.4125
6100-4	I	Schnapp	3	Lötanschlüsse 3.8 x 0.8 mm	6100.4130
6100-4	I	Schnapp	1	Steckanschlüsse 4.8 x 0.8 mm	6100.4210
6100-4	I	Schnapp	1.2	Steckanschlüsse 4.8 x 0.8 mm	6100.4212
6100-4	I	Schnapp	1.5	Steckanschlüsse 4.8 x 0.8 mm	6100.4215
6100-4	I	Schnapp	1.6	Steckanschlüsse 4.8 x 0.8 mm	6100.4216
6100-4	I	Schnapp	2	Steckanschlüsse 4.8 x 0.8 mm	6100.4220
6100-4	I	Schnapp	2.5	Steckanschlüsse 4.8 x 0.8 mm	6100.4225
6100-4	I	Schnapp	3	Steckanschlüsse 4.8 x 0.8 mm	6100.4230
6100-4	I	Schnapp	1	Steckanschlüsse 6.3 x 0.8 mm	6100.4310
6100-4	I	Schnapp	1.2	Steckanschlüsse 6.3 x 0.8 mm	6100.4312
6100-4	I	Schnapp	1.5	Steckanschlüsse 6.3 x 0.8 mm	6100.4315
6100-4	I	Schnapp	2	Steckanschlüsse 6.3 x 0.8 mm	6100.4320
6100-4	I	Schnapp	2.5	Steckanschlüsse 6.3 x 0.8 mm	6100.4325
6100-4	I	Schnapp	3	Steckanschlüsse 6.3 x 0.8 mm	6100.4330

■ Oft verkauft.

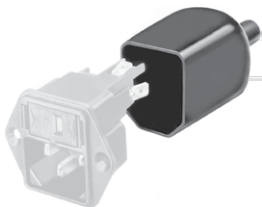
Sie können die Verfügbarkeit all unserer Produkte in Echtzeit prüfen: <http://www.schurter.com/de/Stock-Check/Produktverfuegbarkeit-SCHURTER>

Artikel für erhöhte Glühdrahttest-Anforderungen gem. IEC 60695-2-12 und -13 können mit der Endung ".15" bestellt werden (xxxx.xxx.15). Diese eignen sich für den Einsatz in unbeaufsichtigten Haushaltgeräten gem. IEC 60335-1.

## Verpackungseinheit 50 ST

## Zubehör

## Beschreibung



Diverse Abdeckung  
Rückseitige Schutzabdeckung



Kabelkonfektionierung  
Kabelbaum für SCHURTER-Produkte



Sicherungsbügel  
Auszugsicherung für Kabelstecker

Passende Dosen

Kategorie / Beschreibung



Geräteeinbausteckdose Übersicht komplett

IEC Geräteeinbausteckdose F, Schraubmontage, frontseitig, Lötanschluss	4787
IEC Geräteeinbausteckdose F, Schnappmontage, frontseitig, Löt- oder Steckanschluss	4788
IEC Geräteeinbausteckdose F oder H, Schraubmontage, frontseitig, Löt-, PCB- oder Steckanschluss	5091

[Geräteeinbausteckdose weitere Typen zu 6100-4](#)



Gerätesteckdose Übersicht komplett

IEC Gerätesteckdose C15A für Kabelmontage, gerade	0102
IEC Gerätesteckdose C15A für Kabelmontage, gerade	0102-G
IEC Gerätesteckdose C15A für Kabelmontage, abgewinkelt	0112
IEC Gerätesteckdose C13 für Kabelmontage, abgewinkelt	4012
IEC Gerätesteckdose C13 für Kabelmontage, gerade	4022

[Gerätesteckdose weitere Typen zu 6100-4](#)

...



Netzanschluss- oder -Weiterverbindungsleitung Übersicht komplett

Diverse Netzanschluss- oder Netzweiterverbindungsleitung 10 A	Kabelverbindung 10 A
---	----------------------

[Netzanschluss- oder -Weiterverbindungsleitung weitere Typen zu 6100-4](#)