



# CoreLine Wall-mounted

## WL140V LED34S/830 PSED ELB3 WH

WL140V | Coreline Gen3 Wall Luminaire - Voedingsunit met DALI-interface - Symmetrisch - 120° x 120°

CoreLine voor wandmontage is een cirkelvormige opbouwarmatuur die gemakkelijk is toe te passen in doorgangsruidten zoals hallen en trappenhuisen. Het moderne, onopvallende ontwerp verzekert in combinatie met de homogene lichtverdeling dat de armatuur past bij de meeste architectuurstijlen. Met de insteekconnectoren verloopt de installatie snel en probleemloos.

### Product gegevens

Algemene informatie	
Lichtbron vervangbaar	Nee
Aantal VSA's	1 unit
Driver/VSA inbegrepen	Ja
Code productfamilie	WL140V [Coreline Gen3 Wall Luminaire]
Lighting Technology	LED
Waardeschaal	Prestaties
Eisen aan armatuurontwerp	
Lichtstroom	3.350 lm
Verzadigd rood (R9)	<50
Gecorreleerde kleurtemperatuur (nom)	3000 K
Lichtrendement (nominaal)	87 lm/W
Kleurweergave-index (CRI)	>80
Bundelhoek van lichtbron	120 graden

Kleur lichtbron	830 warmwit
Optiektype	Symmetrisch
Bundelspreiding armatuur	120° x 120°
Unified Glare Rating CEN	25
Bedrijfs- en elektrische gegevens	
Ingangsspanning	220-240 V
Line Frequency	50 or 60 Hz
Ingangsfrequentie	50 of 60 Hz
Aanvankelijk energiegebruik CLO	- W
Average CLO power consumption	- W
Energieverbruik	38,5 W
Aanloopstroom	18 A
Aanlooptijd	0,025 ms
Vermogensfactor (fractie)	0.9
Aansluiting	Insteekconnector, 6-polig

## CoreLine Wall-mounted

Kabel	-
Aantal producten op MCB van 16 A type B	34

### Temperatuur

Omgevingstemperatuurbereik	-20 tot +40 °C
----------------------------	----------------

### Regelsystemen en dimmers

Dimbaar	Ja
Driver/VSA	Voedingsunit met DALI-interface, DC-compatibel voor noodverlichting (geïntegreerd)
Bedieningsinterface	DALI
Constance lichtopbrengst	Nee

### Mechanische eigenschappen en behuizing

Materiaal behuizing	Polycarbonaat
Reflectormateriaal	Polycarbonaat
Materiaal optiek	Polycarbonaat
Materiaal optische lichtkap/lens	Polycarbonaat
Fixation materiaal	-
Kleur behuizing	White
Afwerking optische lichtkap/lens	Opaal
Totale hoogte	85 mm
Totale diameter	390 mm

### Goedkeuring en toepassing

Beschermingsklasse	IP65 [Bescherming tegen binnendringen van stof, straalwaterdicht]
IK-classificatie	IK10 [20 J, vandalismebestendig]
Sustainability rating	-
Beschermingsklasse IEC	Veiligheidsklasse II
Gloeidraadtest	Temperatuur 850 °C, duur 30 s
Brandbaarheidsmarkering	-
CE-markering	Ja
ENEC-markering	ENEC-markering

Garantieperiode	5 jaar
Fotobiologisch risico	Photobiological risk group 0 @200mm to EN62778

Specificatie fotobiologisch risico	0,2 m
EU RoHS-conform	Ja

### Initiële prestaties (conform IEC)

Tolerantie lichtstroom	+/-10%
Aanvankelijke kleurkwaliteit	(0.4338,0.4030) SDCM <3
Tolerantie energieverbruik	+/-10%

### Prestaties gedurende de tijd (conform IEC)

Uitvalpercentage van regel-VSA bij mediaan nuttige levensduur van 50.000 uur	5 %
Lumenbehoud bij mediaan nuttige levensduur* 50.000 uur	80

### Toepassingsomstandigheden

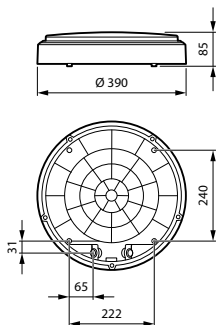
Prestaties bij omgevingstemperatuur Tq	25 °C
Maximaal dimniveau	1%
Geschikt voor willekeurige schakeling	Nee

### Productgegevens

Full EOC	871869997872300
Productnaam voor bestelling	WL140V LED34S/830 PSED ELB3 WH
Bestelcode	97872300
Lokale code	97872300
Numerator - Aantal per pak	1
Numerator - Dozen per buitendoos	1
Materiaalnummer (12NC)	910505101558
Volledige productnaam	WL140V LED34S/830 PSED ELB3 WH
EAN/UPC - Case	8718699978723



## Maatschets



## CoreLine Wall-mounted

