



Modell TCU



Modell TCO



Container-Transportöse Modell TCO

Container-Transportösen Modell TCO und Modell TCU

Tragfähigkeit 32.000 - 56.000 kg

Sie bestehen als ein Satz aus 4 Stück mit einer Gesamttragfähigkeit von max. 56t.

Diese Transportösen dienen als flexible Anschlagmittel zum Transport von Containern. Es stehen zwei Modelle zur Verfügung, die entweder „oben“ oder „unten“ am Container befestigt werden können.

Das Modell TCO wird oben in den am Container vorhandenen Öffnungen senkrecht angeschlagen. Durch eine Drehung von 90° wird der TCO verriegelt und gesichert. Der Transport erfolgt mittels einer Rahmentraverse, die über Seile, Ketten oder Bänder mit den Transportösen verbunden wird.

Das Modell TCU wird seitlich unten am Container angeschlagen und gegen unbeabsichtigtes Lösen mit einem federbelasteten Bolzen gesichert.

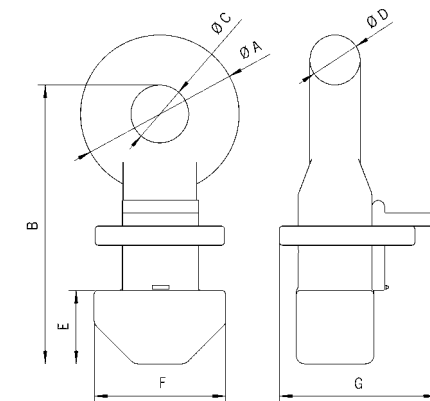
Technische Daten Modell TCO und Modell TCU

Modell	EAN-Nr. 4025092*	Tragfähigkeit ¹ kg	Gewicht ¹ kg	Neigungswinkel
TCU 32	*556927	32.000	19,5	50°
TCU 40	*556927	40.000	19,5	36°
TCO 56	*556965	56.000	30,1	vertikal

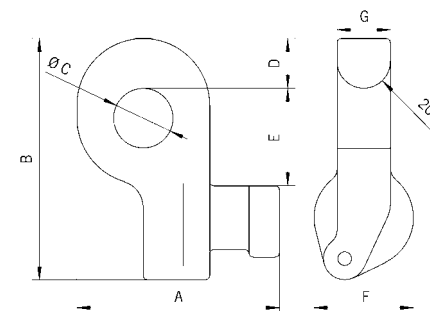
¹ Pro 4 Stück

Abmessungen Modell TCO und Modell TCU

Modell	TCU 32	TCU 40	TCO 56
A, mm	152	152	123
B, mm	181	181	217
Ø C, mm	45	45	45
D, mm	37	37	39
E, mm	73	73	57
F, mm	75	75	101
G, mm	40	40	121



Modell TCO



Modell TCU