

- Leitplastik-Potentiometer
- Linearität bis zu $\pm 0,05\%$
- Lebensdauer bis 100 Mio. Messhübe
- Praktisch unendliche Auflösung
- Anschluß mit Stecker, Kabel oder Litzen
- Schutzart IP65
- Kugelgelenke optional
- Rückholfeder (Taster) optional

Aufbau

Robustes, gezogenes Leichtmetallgehäuse. Stößel aus rostfreiem Edelstahl (1.4305). Stößeingang mit Dichtung. Widerstandsbahn aus langlebigem Leitplastik. Schleifer mit Beschichtung aus Edelmetall. Kappen aus Nylon 66 G25. Keine Signaländerung im Bereich des Vor- und Nachhubes.

Mechanische Daten

- Verstellgeschwindigkeit: 10 m/s (max.)
- Beschleunigung: 20 m/s² (max.)
- Verstellkraft: < 2 N

Elektrische Daten

- Linearität: siehe Tabelle
- Max. Schleiferstrom: 1 mA
- Empfohlener Schleiferstrom: < 0,1 μ A
- Isolationswiderstand: 100 M Ω
- Widerstandstoleranz: $\pm 20\%$
- Durchschlagsfestigkeit: 500 VAC (50 Hz)
- Wiederholgenauigkeit: $\pm 0,01$ mm

Umgebungsdaten

- Betriebstemperatur: - 30 °C ... + 100 °C
- Lagertemperatur: - 50 °C ... + 120 °C
- Temperaturkoeffizient: < 1,5 ppm/°C
- Vibrationsfestigkeit: 20 g (5...2.000 Hz)
- Schockfestigkeit: 50 g (11 ms)

Gegenstecker:

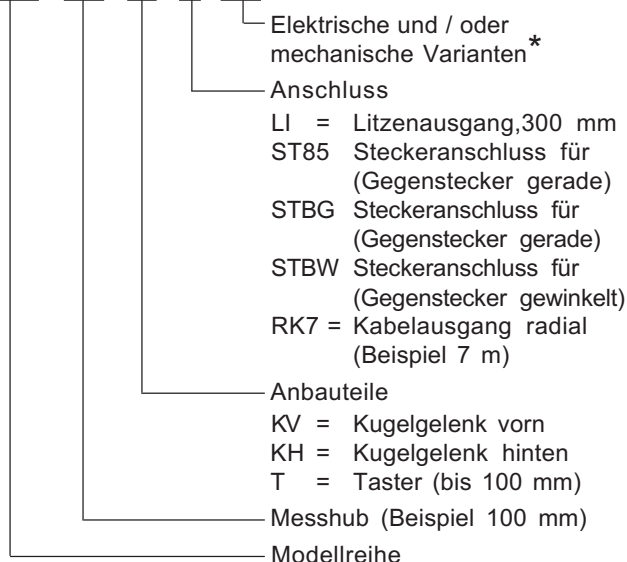
- STK4GS10: gerade, Kunststoff (STBG)
- STK4GS09: gerade, Metall (STBGM)
- STK4WS05: abgewinkelt, Kunststoff (STBW)
- STK4GS08: gerade, Kunststoff, mit 10 m Kabel (STK65)
- STM3GS03: gerade, Metall (ST85G)

Montageblöcke sind separat zu bestellen.



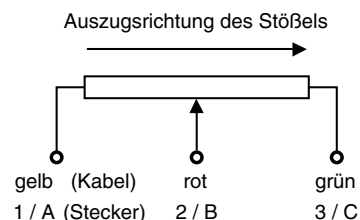
Bestellbezeichnung:

RP13 / 100 - KV - LI - A01



* Die Grundauführungen laut Datenblatt tragen die Nummer 01. Abweichungen werden mit einer Varianten-Nummer gekennzeichnet und werksseitig dokumentiert.

Schaltbild



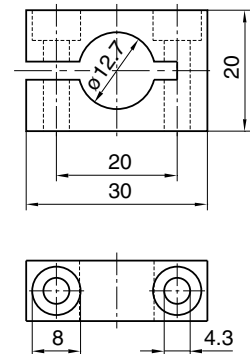
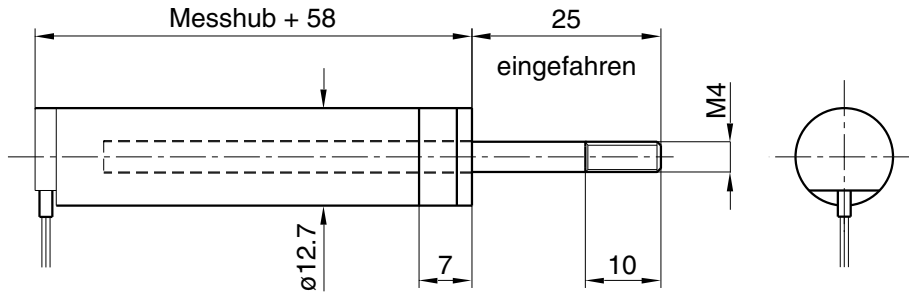
Messhub	[mm]	25	50	75	100	125	150	200	250	300
Mech. Hub	[mm]	30	55	80	105	130	155	205	255	305
Widerstand	[k Ω]	4,7	4,7	10	10	10	10	10	22	22
Linearität	[%]	0,2	0,1	0,1	0,1	0,05	0,05	0,05	0,05	0,05
Leistung (40°C)	[W]	0,5	1	1,5	2	2,5	3	3	3	3
U max.	[V]	20	40	60	60	60	60	60	60	60
Gehäuselänge	[mm]	83	108	133	158	183	208	258	308	358

Maße in mm

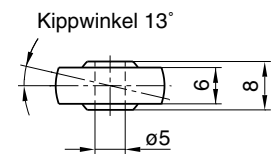
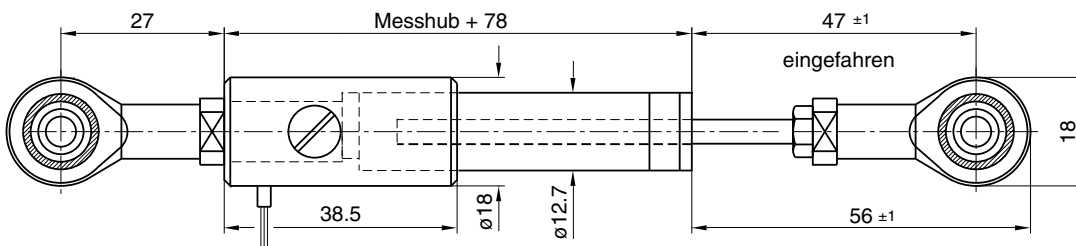
Am Stöbeleintritt befindet sich eine Führung mit einer Dichtung.
Auf fehlerfreie Fluchtführung ist zu achten.

Montageblock MB-12.7
mit Schrauben und Federringen

RP13 - ...



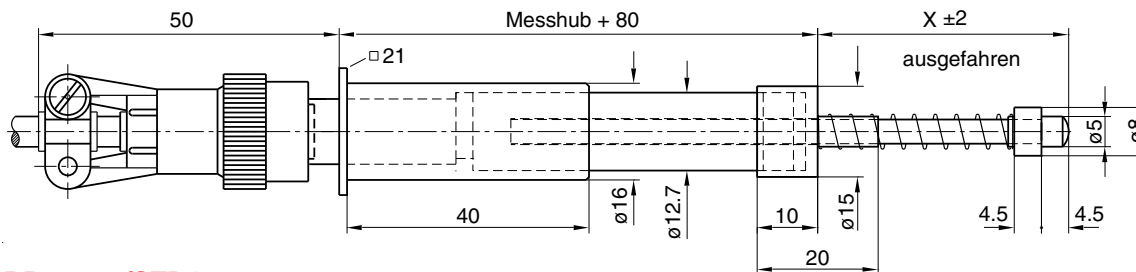
RP13 - ... KV / KH



RP13 - ... T / ST85

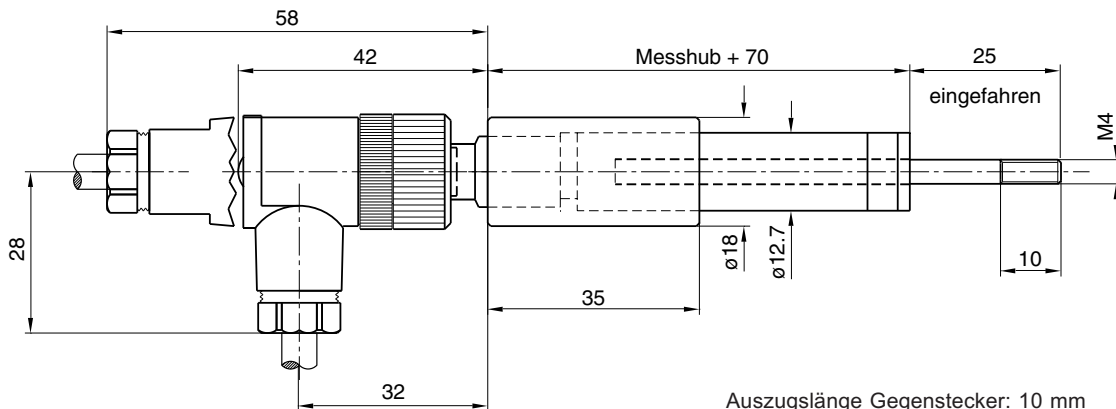
nur bis 100 mm Meßhub

Messhub	25	50	75	100
X	53	78	103	128



RP13 - ... /STBG

RP13 - ... /STBW



Speisung und Signalaufbereitung

Zur Speisung von Potentiometern-Gebern mit eingprägtem Strom (I const) oder mit konstanter Spannung (U const) liefern wir ACTIPOT-Baugruppen. Diese enthalten ein Netzteil für 230 V ~ und übernehmen gleichzeitig die Umwandlung des Messsignals in einen eingprägten Strom. Ferner sind Möglichkeiten zur Nullpunktjustierung ($\pm 5\%$) und zur Empfindlichkeits (Bereichs-)einstellung (+ 40 ... + 110 %) gegeben. (Datenblatt 10346)