

- 1: Schalter Ausgangsfunktion
- 2: Potentiometer Empfindlichkeit

Empfänger in oberer Optik, Sender in unterer Optik



**Produktmerkmale**

Reflexlichttaster
Quaderförmig Kunststoff
Anschlussleitung
einstellbar
Hintergrundausblendung
Tastweite 2...200mm (bezogen auf weißes Papier 200 x 200 mm)

**Elektrische Daten**

Elektrische Ausführung	DC PNP
Betriebsspannung [V]	10...30 DC
Stromaufnahme [mA]	22 (24 V)
Lichtart	Rotlicht 633 nm
Schutzklasse	III
Verpolungsschutz	ja

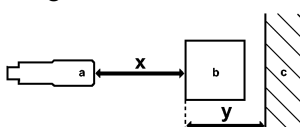
**Ausgänge**

Ausgangsfunktion	Hell-/Dunkelschaltung umschaltbar
Spannungsabfall [V]	< 2,5
Strombelastbarkeit [mA]	100
Kurzschlusschutz	getaktet
Schaltfrequenz [Hz]	1000

**Erfassungsbereich**

Tastweite [mm]	2...200 (bezogen auf weißes Papier 200 x 200 mm)
Tastweite [mm]	2...200 (bezogen auf weißes Papier 200 x 200 mm)
- Objekt weiß (90 % Remission)	2...200
- Objekt grau (18 % Remission)	4...200
- Objekt schwarz (6 % Remission)	8...200
Lichtfleckdurchmesser [mm]	8 ( bei maximaler Tastweite )

**Genauigkeitskurve**

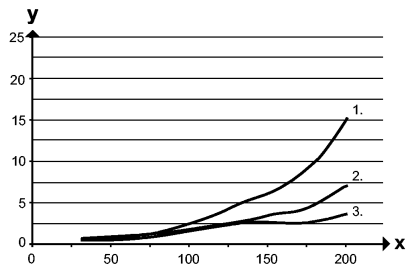


## O6H200

O6H-FPKG

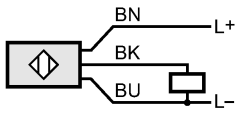
Optische Sensoren

a: Sensor  
 b: Objekt  
 c: Hintergrund  
 x: Abstand Sensor/ Objekt  
 y: min. Abstand Objekt/ Hintergrund



Angaben in [mm]

- 1 = Objekt schwarz (6 % Remission), Hintergrund weiß (90 % Remission)  
 2 = Objekt grau (18 % Remission), Hintergrund weiß (90 % Remission)  
 3 = Objekt weiß (90 % Remission), Hintergrund weiß (90 % Remission)

Umgebungsbedingungen	
Umgebungstemperatur [°C]	-25...60
Schutzart	IP 65 / IP 67
Zulassungen / Prüfungen	
EMV	EN 60947-5-2
MTTF [Jahre]	683
Zulassungsnummer UL	E008
Mechanische Daten	
Gehäusewerkstoffe	Gehäuse: ABS; PPSU; Dichtung: EPDM
Optikwerkstoff	PMMA
Gewicht [kg]	0,058
Anzugsdrehmoment [Nm]	0,5
Anzeigen / Bedienelemente	
Schaltzustandsanzeige LED	gelb
Betrieb LED	grün
Elektrischer Anschluss	
Anschluss	PUR-Kabel / 2 m; 3 x 0,25 mm <sup>2</sup>
Anschlussbelegung	
Adernfarben	
BN	braun
BK	schwarz
BU	blau
	
Bemerkungen	
Bemerkungen	Betriebsspannung "supply class 2" gemäß cULus
Verpackungseinheit [Stück]	1