

Adapter aluminiowy

Opis artykułu/ilustracje produktu



Opis

Materiał:

Aluminium.

Wersja:

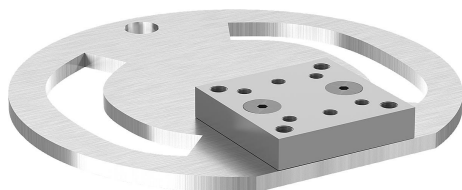
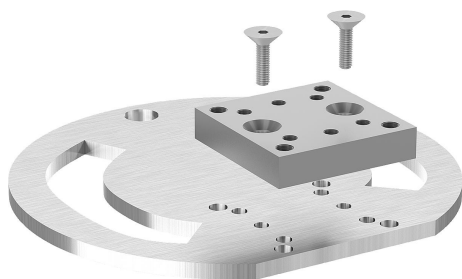
anodyzowanie w kolorze naturalnym

Wskazówka:

Blok adaptacyjny jest wykorzystywany jako podwyższenie.

Są stosowane w połączeniu z okrągłymi płytami adaptacyjnymi K1211.

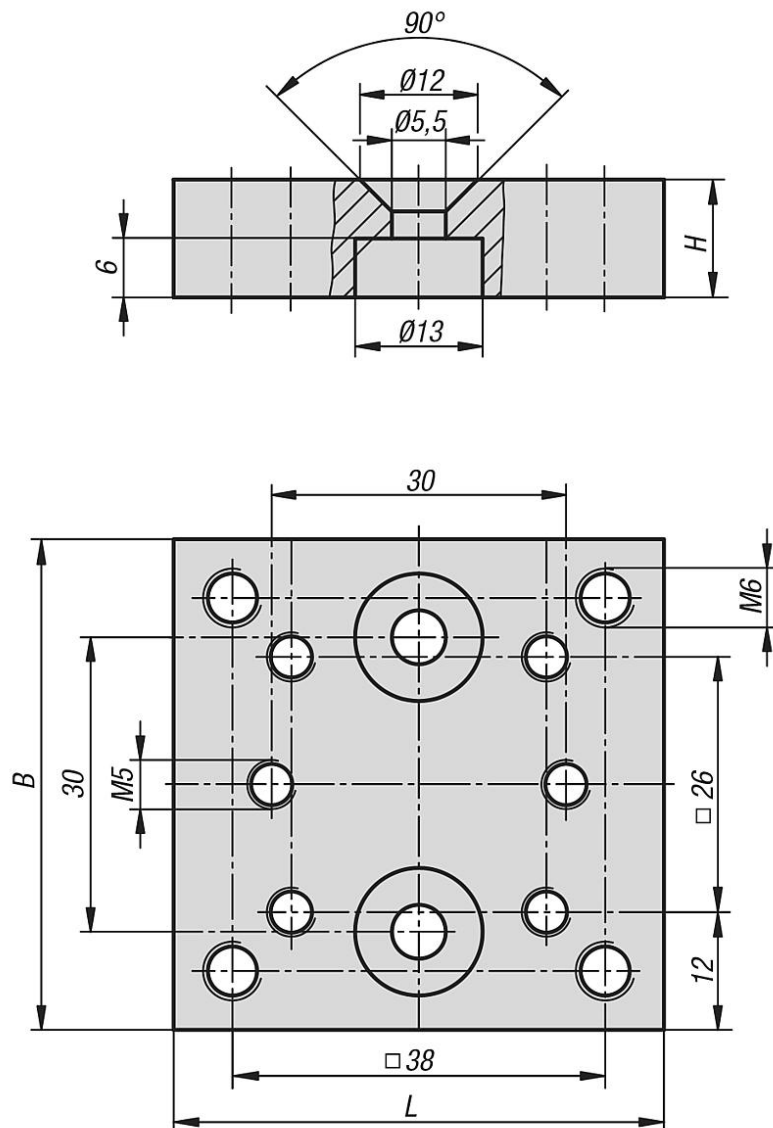
W komplecie śruby montażowe i nakrętki do montażu bloku adaptacyjnego.



Adapter aluminiowy

Opis artykułu/ilustracje produktu





Przegląd artykułów

Adapter, aluminiowy

Nr Zamówienia	B	H	L
K1210.5050	50	12	50