

## Podkładki dystansowe

23061.2404



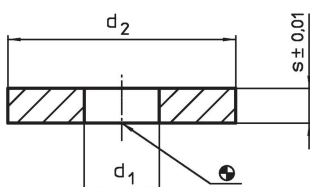
### Opis produktu

Do zwiększania wysokości mocowania naprężaczy nasadzanych EH 23310. oraz jako kompensacja wysokości dla punktów podparcia.

### Material

- Stal utwardzana dyspersyjnie, szlifowana

### Rysunek



### Informacje do zamówienia

d <sub>1</sub>	Wymiary		s ±0,01	Dla śrub	[g]	Nr art.
	d <sub>2</sub>	[mm]		[mm]		
25	59,5		4	M24	71	23061.2404

### Zgodność

#### Zgodny z RoHS

Zgodny zgodnie z Dyrektywą 2011/65/UE i Dyrektywą 2015/863

#### Nie zawiera substancji SVHC

Brak substancji SVHC o zawartości powyżej 0,1% mas. – lista SVHC z 14.06.2023.

#### Nie zawiera substancji Propozycji 65

Nie zawiera substancji z rozporządzenia Proposition 65.

<https://www.P65Warnings.ca.gov/>

#### Wolny od minerałów konfliktu

Ten produkt nie zawiera żadnych substancji oznaczonych jako „minerały konfliktu”, takich jak tantal, cyna, złoto lub wolfram z Demokratycznej Republiki Konga lub krajów sąsiednich.