

# Pendelauflagen verstellbar, mit O-Ring und auswechselbaren Einsätzen, Form 0, Edelstahlinsert mit Diamant-Oberfläche

Artikelbeschreibung/Produktabbildungen



## Beschreibung

### Werkstoff:

Körper Vergütungsstahl.

Kugel rost- und säurebeständiger Stahl.

Einsatz:

Form 0 Edelstahl.

### Ausführung:

Körper vergütet und brüniert.

Kugel gehärtet und blank.

Einsatz:

Form 0 Diamant-Oberfläche vergleichbar mit 100er Schleifkörnung.

### Hinweis:

Die Pendelauflagen werden zum Stützen und Spannen von unbearbeiteten und bearbeiteten Werkstücken verwendet.

Darüber hinaus dienen sie als Anschläge, Auflagen und Druckstücke im Vorrichtung- und Werkzeugbau. Die Kugel kann durch leichten Druck auf die Zylinderschraube aus dem Gehäuse entfernt werden.

Kugel gegen Verdrehen gesichert.

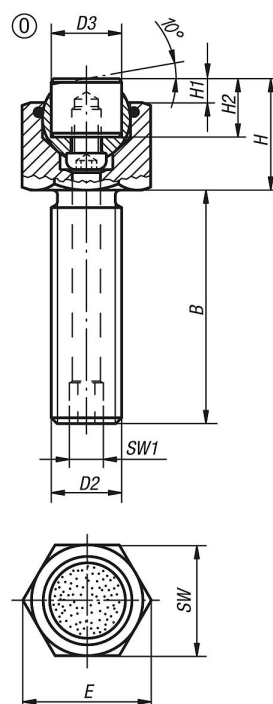
### Vorteile:

Hohe Wirtschaftlichkeit durch die Austauschbarkeit der Einsätze.

Der eingebaute O-Ring hält die Kugel und verhindert das Eindringen von Schmutz und Fremtteilchen.

Dadurch wird eine gleichmäßige Bewegung gewährleistet.

## Zeichnungen



# Pendelauflagen verstellbar, mit O-Ring und auswechselbaren Einsätzen, Form 0, Edelstahlinsatz mit Diamant-Oberfläche

## Artikelübersicht

Bestellnummer	Form	B	D2	D3	H	H1	H2	E	SW	SW1	Kugel-Ø	Belastbarkeit max. kN (nur bei statischer Belastung)	Bestellnummer für Edelstahlinsatz Diamantoberfläche
K0289.510X015	0	15	M10	10	17	4	10	19,6	17	3	13	19	K0385.10105
K0289.510X030	0	30	M10	10	17	4	10	19,6	17	3	13	19	K0385.10105
K0289.510X050	0	50	M10	10	17	4	10	19,6	17	3	13	19	K0385.10105
K0289.512X020	0	20	M12	12	19	4	10	21,9	19	5	15	30	K0385.12105
K0289.512X040	0	40	M12	12	19	4	10	21,9	19	5	15	30	K0385.12105
K0289.512X060	0	60	M12	12	19	4	10	21,9	19	5	15	30	K0385.12105
K0289.516X025	0	25	M16	16	23	4	10	27,7	24	6	20	50	K0385.16105
K0289.516X050	0	50	M16	16	23	4	10	27,7	24	6	20	50	K0385.16105
K0289.516X080	0	80	M16	16	23	4	10	27,7	24	6	20	50	K0385.16105
K0289.520X030	0	30	M20	20	24	4	10	34,6	30	8	23	85	K0385.20105
K0289.520X060	0	60	M20	20	24	4	10	34,6	30	8	23	85	K0385.20105
K0289.520X100	0	100	M20	20	24	4	10	34,6	30	8	23	85	K0385.20105
K0289.524X040	0	40	M24	25	30	4	10	41,6	36	10	28	121	K0385.25105
K0289.524X100	0	100	M24	25	30	4	10	41,6	36	10	28	121	K0385.25105