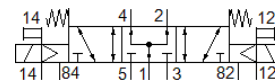


# Magnetventil MVH-5/3B-1/8-S-B

Teilenummer: 30999

FESTO



## Datenblatt

| Merkmal                                | Wert                                                       |
|----------------------------------------|------------------------------------------------------------|
| Ventilfunktion                         | 5/3 belüftet                                               |
| Betätigungsart                         | elektrisch                                                 |
| Baubreite                              | 26 mm                                                      |
| Normalnennendurchfluss                 | 1.000 l/min                                                |
| Betriebsdruck                          | -0,9 ... 10 bar                                            |
| Konstruktiver Aufbau                   | Kolben-Schieber                                            |
| Rückstellart                           | mechanische Feder                                          |
| Nennweite                              | 8 mm                                                       |
| Rastermaß                              | 27 mm                                                      |
| Dichtprinzip                           | weich                                                      |
| Einbaulage                             | beliebig                                                   |
| Handhilfsbetätigung                    | tastend                                                    |
| Steuerart                              | vorgesteuert                                               |
| Steuerluftversorgung                   | extern                                                     |
| Strömungsrichtung                      | reversibel                                                 |
| Überschneidungsfreiheit                | ja                                                         |
| Steuerdruck                            | 3 ... 10 bar                                               |
| Max. Schaltfrequenz                    | 3 Hz                                                       |
| Schaltzeit aus                         | 26 ms                                                      |
| Schaltzeit ein                         | 31 ms                                                      |
| Schaltzeit um                          | 20 ms                                                      |
| Max. positiver Prüfpuls bei 0 Signal   | 2.200 µs                                                   |
| Max. negativer Prüfpuls bei 1 Signal   | 3.700 µs                                                   |
| Spulenkennwerte                        | 24 V DC; 2,5 W                                             |
| Zulässige Spannungsschwankungen        | +/- 10 %                                                   |
| Betriebsmedium                         | Druckluft nach ISO 8573-1:2010 [7:4:4]                     |
| Hinweis zum Betriebs- und Steuermedium | Geölter Betrieb möglich (im weiteren Betrieb erforderlich) |
| Korrosionsbeständigkeitsklasse KBK     | 1 - niedrige Korrosionsbeanspruchung                       |
| Lagertemperatur                        | -40 ... 60 °C                                              |
| Mediumtemperatur                       | -5 ... 50 °C                                               |
| Steuermedium                           | Druckluft nach ISO 8573-1:2010 [7:4:4]                     |
| Umgebungstemperatur                    | -5 ... 50 °C                                               |
| Produktgewicht                         | 575 g                                                      |
| Befestigungsart                        | wahlweise:<br>auf PR-Leiste<br>mit Durchgangsbohrung       |
| Anschluss Steuerhilfsluft 12           | G1/8                                                       |
| Anschluss Steuerhilfsluft 14           | G1/8                                                       |
| Anschluss Steuerabluft 82              | M5                                                         |
| Anschluss Steuerabluft 84              | M5                                                         |
| Anschluss Steuerluft 12                | G1/8                                                       |
| Anschluss Steuerluft 14                | G1/8                                                       |
| Pneumatischer Anschluss 1              | G1/8                                                       |
| Pneumatischer Anschluss 2              | G1/8                                                       |

| <b>Merkmal</b>            | <b>Wert</b>         |
|---------------------------|---------------------|
| Pneumatischer Anschluss 3 | G1/8                |
| Pneumatischer Anschluss 4 | G1/8                |
| Pneumatischer Anschluss 5 | G1/8                |
| Werkstoffhinweis          | RoHS konform        |
| Werkstoff Dichtungen      | NBR                 |
| Werkstoff Gehäuse         | Aluminium-Druckguss |