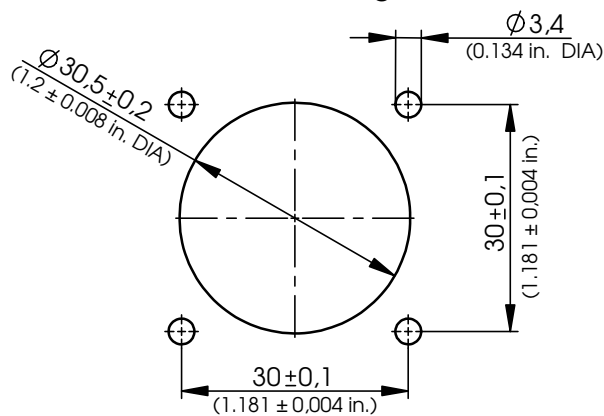
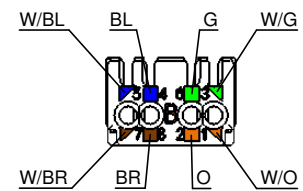


**Einbaumaße / Mounting dimensions**



Anschlussbelegung / PIN assignment T568B  
nach / according to TIA/EIA 568-C.2

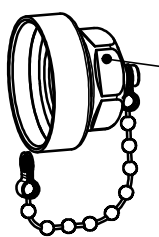


<b>Bestell-Nr. / Order Nr.:</b>	<b>Bezeichnung: / Description:</b>	<b>EAN-Nr. / bar code:</b>
J60020A0000	TOC bulkhead set IP68 AMJ-S Module T568B Cat.6 <sub>A</sub>	4018359414160

<b>Verpackung</b>	<b>Packing</b>
Einzelverpackung in einem kleinen Karton mit Montagehinweisen. 6 Einzelverpackungen in einem Karton.	single pack in a small carton with mounting information. 6 single packs in a carton.

Maßstab/scale 1:2

**Optional**




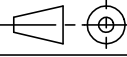
TOC Flanschschutzkappe muss separat bestellt werden.  
TOC bulkhead protective cap need to be ordered separately.

<b>Bestell-Nr. / Order No.</b>	<b>Bezeichnung / Description</b>	<b>Verpackung / Packing</b>
H60030A0000	TOC Flanschschutzkappe IP68 TOC bulkhead protective cap IP68	1 Stück / 1 piece

2011	Datum/ date	Name/ name	Gewicht/ weight (g)	Oberfläche/ surface (mm <sup>2</sup> )	Werkstoff/ material	
	gez./ drawn	18.10.				SN
19.10.11	gepr./ appr.	BM	Oberfläche/ finish	Benennung/ title		
	Norm/ stand.					
Maßstab/ scale	1:1 (1:2)		TOC bulkhead set IP68 AMJ-S Module T568B Cat.6 <sub>A</sub>			
untol. Maße/ dim. without tolerances according to	Untert./ doc. type	Zeichnungsnr./ drawing no.				
b 23785	12.04.12	SK	D	J60020A0000	Maße/ dimensions: mm	
a 23505	20.12.11	SN	Original : DIN A4			
Änd./ rev. index	Änderungsmittellung/ revision code	Datum/ date	Name/ name	Ersatz für/ replaces	Blatt/ sheet 1 von/ of 3	


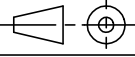
## Technische Daten / Technical Data

<b>Steckverbinder-Norm</b>	IEC 60603-7-51	<b>Connector standard</b>
<b>Mechanische Eigenschaften</b>		<b>Mechanical Characteristics</b>
Steckkraft	≤ 30N	Insertion force
Lebensdauer (Steckzyklen) TOC	≥ 100	Life (mating cycles) TOC
<b>Werkstoffe</b>		<b>Materials</b>
Flanschgehäuse	Messing / brass; 5 µm (196 µin.) vernickelt / Ni plated	Bulkhead housing
O-Ring	Silikon rot / silicone red	O-ring
Modulgehäuse	Zinkdruckguß vernickelt / zinc diecast Ni plated	Jack housing
Rasthaken	Federstahl rostfrei / spring steel stainless	Stop hook
Rasthebel für Zugentlastung	PC UL94 V0 schwarz / black	Snap arm for cable trap
Schieber für Schirmkontakt	PC UL94 V0 schwarz / black	Slide for shield contact
Schirmblech	Neusilber / German silver	Shield
Adernvorsortierung	PBT UL94 V0 natur / nature	Wire pair presorting
Isolierplatte	PC UL94 V0 weiß / white	Insulating plate
Isolierkörper	PC UL94 V0 weiß / white	Insulation body
Leiterplatte	FR4 UL94 V0	PCB
Oberfläche Leiterplatte	chem. verzinkt / chem. tin-plated	PCB finish
Kontaktfeder	Federstahl / spring steel	Contact spring
Oberfläche Kontaktfeder	min. 0,8 µm (31 µin.) Au über / on 1,2 µm (47 µin.) Ni	Contact spring finish
Schneidklemmkontakt	CuNi2Si	IDC
Oberfläche Schneidklemmkontakt	min. 3-6 µm (118-236 µin.) Sn	IDC finish
TOC Flanschschutzkappe IP68	Messing / brass; 5 µm (196 µin.) vernickelt / Ni plated	TOC bulkhead protective cap IP68
Cu-Leiterdurchmesser	massiv / solid 0,40 - 0,65mm AWG 26/1 - AWG 22/1 Litze / stranded 0,46 - 0,76mm AWG 27/7 - AWG 22/7	Cu-conductor diameter
Aderndurchmesser	0,9 - 1,6 mm (0.035 - 0.063 in.)	Insulation diameter
Kabeldurchmesser	5,0 - 9,0 mm (0.197 - 0.354 in.)	Cable diameter
Wiederanschließbarkeit Schneidklemmkontakte	≤ 4 Zyklen / cycles für / for AWG 22/1 ≤ 4 Zyklen / cycles für / for AWG 22/7 ≤ 10 Zyklen / cycles für / for AWG 23/1 - AWG 26/1 ≤ 10 Zyklen / cycles für / for AWG 24/7 - AWG 27/7	Reusable IDC
EG Richtlinie 2002/95/EG (RoHS)	RoHS-konform / RoHS-compliant	EC Directive 2002/95/EC (RoHS)
<b>Umweltanforderungen</b>		<b>Environmental Requirements</b>
<b>Schutz vor Eindringen</b>		<b>Protection against ingress</b>
Eindringen von Teilchen	IP6X	Particulate ingress
Wasser/Untertauchen	IPX8	Water / Immersion
<b>Klimatisch und chemisch</b>		<b>Climatical and chemical</b>
Umgebungstemperatur	-40°C bis / to +85°C	Ambient temperature
<b>Elektrische Eigenschaften</b>		<b>Electrical Characteristics</b>
Kontaktwiderstand	≤ 20 mΩ	Contact resistance
Isolationswiderstand	≥ 500 MΩ	Insulation resistance
<b>Spannungsfestigkeit</b>		<b>Voltage proof</b>
Kontakt-Kontakt	≥ 1000 V , DC	Contact-contact
Kontakt-Schirm	≥ 1500 V , DC	Contact-shield
<b>Strombelastbarkeit bei 50°C</b>	1 A	<b>Current carrying capacity at 50°C</b>
<b>PoE+ gemäß IEEE 802.3at</b>	Geeignet für Power over Ethernet+ Adequate for Power over Ethernet+	<b>PoE+ according to IEEE 802.3at</b>
<b>Transfer-Impedanz</b>		<b>Transfer Impedance</b>
Bei 1 MHz	≤ 100 mΩ	At 1 MHz
Bei 10 MHz	≤ 200 mΩ	At 10 MHz
Bei 80 MHz	≤ 1600 mΩ	At 80 MHz

b	23785	12.04.12	SK	2011	Datum/ date	Name/ name	Gewicht/ weight (g)	Oberfläche/ surface (mm <sup>2</sup> )	Werkstoff/ material
				gez./ drawn	18.10.	SN			
a	23505	20.12.11	SN	gepr./ appr.	19.10.11	BM	Oberfläche/ finish		
				Norm/ stand.	Benennung/ title				
Maßstab/ scale				TOC bulkhead set IP68 AMJ-S Module T568B Cat.6A				 Maße/ dimensions: mm	
untol. Maße/ dim. without tolerances according to				Untert./ doc. type	Zeichnungsnr. / drawing no.		Original : DIN A4		
And./ rev. index	Änderungsmittellung/ revision code	Datum/ date	Name/ name	Ersatz für/ replaces		D		J60020A0000	
								Blatt/ sheet 2 von/ of 3	

## Technische Daten / Technical Data

Übertragungstechnische Eigenschaften		Transmission Performance
10 Gigabit Ethernet gemäß IEEE 802.3an	geeignet für 10 Gigabit Ethernet Adequate for 10 Gigabit Ethernet	10 Gigabit Ethernet acc. to IEEE 802.3an
Kategorie 6A	ISO/IEC 11801; DIN EN 50173-1	Category 6A
Klasse E <sub>A</sub>	ISO/IEC 11801; DIN EN 50173-1	Class E <sub>A</sub>
Kategorie 6A	ANSI/TIA/EIA-568-C.2	Category 6A
Normen		Standards
Anwendungsneutrale Kommunikationskabelanlagen	ANSI/TIA/EIA-568-C.2 ISO/IEC 11801 DIN EN 50173-1	Generic cabling systems
IP-Schutzarten	IEC 60529	Degrees of protection provided by enclosures (IP code)

<b>b</b>	23785	12.04.12	SK	2011	Datum/ date	Name/ name	Gewicht/ weight (g)	Oberfläche/ surface (mm <sup>2</sup> )	Werkstoff/ material
				gez./ drawn	18.10.	SN			
				gepr./ appr.	19.10.11	BM	Oberfläche/ finish		
				Norm/ stand.					
<b>a</b>	23505	20.12.11	SN	Maßstab/ scale	Benennung/ title				
				untol. Maße/ dim. without tolerances according to	<b>TOC bulkhead set IP68 AMJ-S Module T568B Cat.6<sub>A</sub></b>				
Änd./ rev. index	Änderungsmittlung/ revision code	Datum/ date	Name/ name	Untert./doc. type	Zeichnungsnr./ drawing no.				 Maße/ dimensions: mm
				<b>D</b>	<b>J60020A0000</b>				
				Ersatz für/ replaces					Original : DIN A4
									Blatt/ sheet 3 von/ of 3