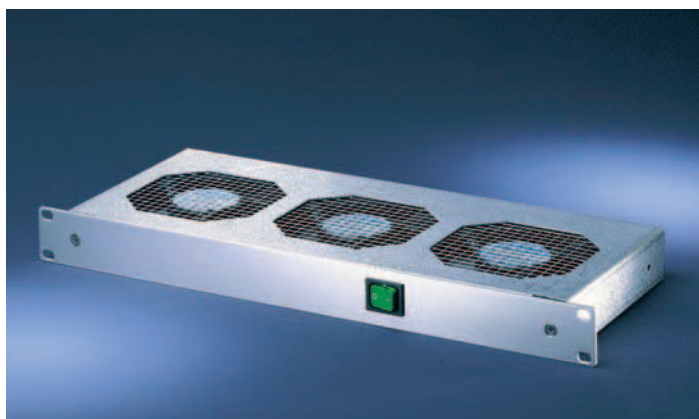


# Klimatechnik - 19"-Lüftereinschübe

## 19"-Umlüfter 1 HE mit Frontschalter



01194003



01197002


- Frontseitiger, beleuchteter Netzschalter bei AC-Geräten, gekoppelt mit zusätzlichem, rückseitigen Netzspannungsausgang; mechanische Zugentlastung für das Netzein- und Netzausgangskabel
- Adaption an Baugruppenträger möglich
- Berührungsschutz gemäß DIN EN ISO 13857



### Lieferumfang (anschlussfertig)

Pos.	Menge	Beschreibung
1	1	19"-Umlüfter, 1 HE, Deck-/Bodenblech, St, 1 mm, Oberfläche AlZn, mit Perforation; Frontplatte 1 HE, Al, 3 mm, eloxiert
2	3 / 6	Ventilator siehe Bestellinformationen
3a	1	AC-Ausführung mit Netzschalter, grün beleuchtet; Kaltgerätestecker (Netzeingang IEC 60320) inkl. Sicherheitsbügel zur mechanischen Zugentlastung; gekoppelte Netzausgangskaltgerätebuchse (IEC 60320)
3b	1	DC-Ausführung mit Netzschalter und Anschlussleitung, Kabellänge 2,5 m

### Bestellinformationen

	24 V <sub>DC</sub>	115 V <sub>AC</sub>	230 V <sub>AC</sub>
	Bestell-Nr.	Bestell-Nr.	Bestell-Nr.
	<b>10713-111</b>	<b>10713-110</b>	<b>10713-108</b>

	<b>10713-115</b>	<b>10713-114</b>	<b>10713-112</b>
---	------------------	------------------	------------------

<b>Ersatzventilator 1 Stück</b>	<b>20713-240</b>	<b>20713-244</b>	<b>20713-243</b>
---------------------------------	------------------	------------------	------------------

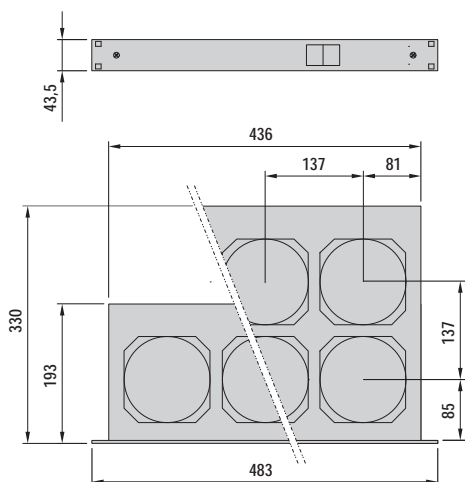
<b>Seitenwand Verbindungsglasche</b> zwischen Baugruppenträger europacPRO und Lüfter, inkl. Befestigungsmaterial, VPE 4 Stück	<b>21101-954</b>
---	------------------

<b>Netzausgangsleitung SCHUKO/UTE</b> SCHUKO/UTE-Stecker, IEC 60320-C13-Buchse, 2,5 m, 1 Stück	<b>60103-131</b>
--	------------------

<b>Netzausgangsleitung BS</b> British Standard-Stecker, IEC 60320-C13-Buchse, 2,5 m, 1 Stück	<b>60103-137</b>
--	------------------

<b>Netzausgangsleitung, USA</b> USA-Stecker, IEC 60320-Buchse, 2 m, 1 Stück	<b>60103-141</b>
---	------------------

<b>Netzausgangsleitung, IEC</b> IEC 60320-C14-Stecker, IEC 60320 C13-Buchse, 2,5 m, 1 Stück	<b>60197-053</b>
---	------------------



kt445963



ServicePLUS siehe Seite 4.19

### Technische Daten

Spannung	230 V <sub>AC</sub>		115 V <sub>AC</sub>		24 V <sub>DC</sub>
	50	60	50	60	-
Frequenz in Hz					
Anzahl Ventilatoren	3/6		3/6		3/6
Luftfördermenge in m <sup>3</sup> /h (3/6 Ventilatoren)	440/845	520/1000	440/845	520/1000	506/970
Schalldruckpegel in dB (A) (3/6 Ventilatoren)	56,5/59,4	60,2/62,9	56,5/59,4	60,2/62,9	60,5/ 63,3
Leistungsaufnahme in W (3/6 Ventilatoren)	45/ 90	42/ 84	46,5/ 93	43,5/87	24/48
Max. stat. Druck in Pa	73	88	73	88	68
Zulässige Umgebungstemperaturen in °C	-40 ... +70 °C				
Lebensdauer in h L <sub>10</sub> 40 °C	43500				
Lebensdauer in h L <sub>10</sub> 55 °C	20000				

- Dimensionierung der Lüfter siehe Seite 4.18
- Ersatzventilatoren siehe Kapitel Klimatechnik - Zubehör
- Ausführungen mit mehreren Ventilatoren siehe ServicePLUS configuration Seite 4.14