

## Uchwyty rurowe wygięte

Opis artykułu/ilustracje produktu

19"



### Opis

#### Materiał:

Rura połączeniowa, aluminium EN AW-6060 lub stal nierdzewna 1.4301.  
wspornik uchwyty, poliamid, wzmocniony granulatem szklanym.  
Tulejka gwintowana – mosiądz.

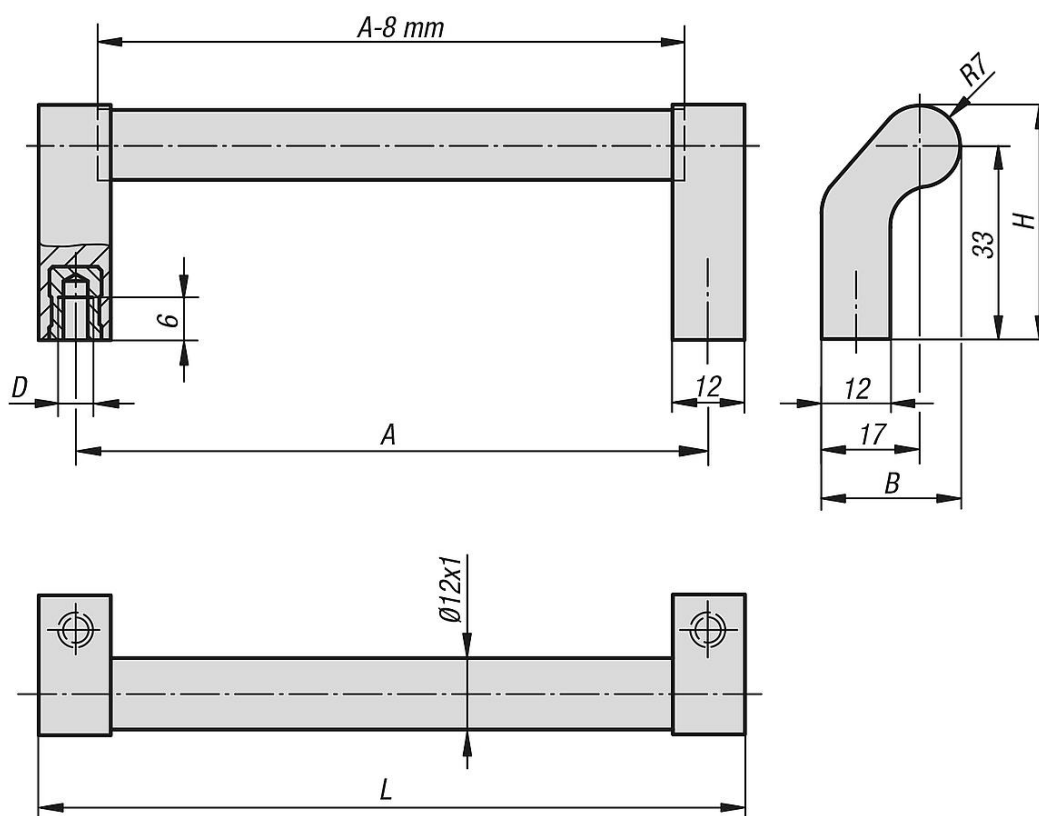
#### Wersja:

Rura połączeniowa, kolor naturalny lub czarny, anodowana lub stal nierdzewna,  
gładko szlifowana.  
Wsporniki – czerń matowa.

#### Wskazówka:

Dokładne osadzenie rury na wsporniku z tworzywa sztucznego dzięki nadlewkom.

### Rysunki



### Przegląd artykułów

#### Uchwyty rurowe wygięte

Nr Zamówienia	Materiał korpusu	Kolor korpusu	A	B	D	H	L	Nośność N
K0235.088041	aluminium	anodyzowany w kolorze naturalnym	88	24	M4	40	100	200
K0235.096041	aluminium	anodyzowany w kolorze naturalnym	96	24	M4	40	108	200
K0235.120041	aluminium	anodyzowany w kolorze naturalnym	120	24	M4	40	132	200
K0235.128041	aluminium	anodyzowany w kolorze naturalnym	128	24	M4	40	140	200

## Uchwyty rurowe wygięte

### Przegląd artykułów

Nr Zamówienia	Materiał korpusu	Kolor korpusu	A	B	D	H	L	Nośność N
K0235.160041	aluminium	anodyzowany w kolorze naturalnym	160	24	M4	40	172	200
K0235.180041	aluminium	anodyzowany w kolorze naturalnym	180	24	M4	40	192	200
K0235.088042	aluminium	anodyzowane w kolorze czarnym	88	24	M4	40	100	200
K0235.096042	aluminium	anodyzowane w kolorze czarnym	96	24	M4	40	108	200
K0235.120042	aluminium	anodyzowane w kolorze czarnym	120	24	M4	40	132	200
K0235.128042	aluminium	anodyzowane w kolorze czarnym	128	24	M4	40	140	200
K0235.160042	aluminium	anodyzowane w kolorze czarnym	160	24	M4	40	172	200
K0235.180042	aluminium	anodyzowane w kolorze czarnym	180	24	M4	40	192	200
K0235.088043	Stal nierdzewna	szlifowane	88	24	M4	40	100	200
K0235.096043	Stal nierdzewna	szlifowane	96	24	M4	40	108	200
K0235.120043	Stal nierdzewna	szlifowane	120	24	M4	40	132	200
K0235.128043	Stal nierdzewna	szlifowane	128	24	M4	40	140	200
K0235.160043	Stal nierdzewna	szlifowane	160	24	M4	40	172	200
K0235.180043	Stal nierdzewna	szlifowane	180	24	M4	40	192	200