

## Kreuzgriffe • DIN 6335 Grauguss

24620.0040



### Produktbeschreibung

Diese Kreuzgriffe sind nach DIN 6335 gefertigt. Sandgestrahlt oder geromgelt.

### Werkstoff

#### Griff

- Grauguss GG 20, blank

### Weiterführende Informationen

#### Hinweise

Sonderausführungen mit anderer Bohrung oder veredelter Oberfläche werden auf Bestellung gefertigt.

### Maßzeichnung

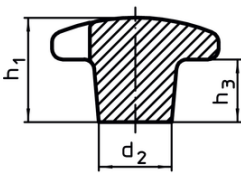


Bild 1

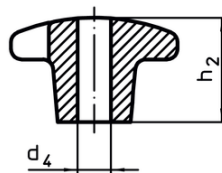


Bild 2

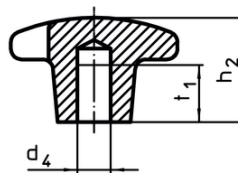


Bild 3

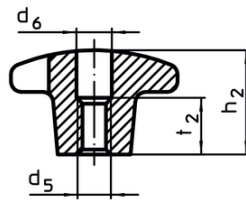
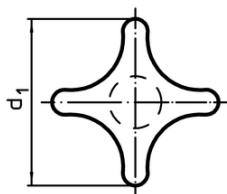


Bild 4

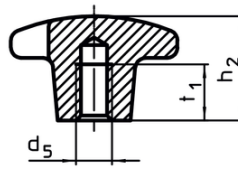


Bild 5

### Bestellinformationen

d <sub>1</sub>	Abmessungen				[g]	Art.-Nr.
	d <sub>2</sub>	h <sub>1</sub>	h <sub>3</sub>	[mm]		
Rohteil, Form A – Bild 1						
40	14	26	14		69	24620.0040

### Compliance

#### RoHS-konform

Konform gemäß Richtlinie 2011/65/EU und Richtlinie 2015/863.

#### Enthält keine SVHC-Stoffe

Keine SVHC Substanzen mit mehr als 0,1% w/w enthalten – SVHC Liste Stand 14.06.2023.

#### Enthält keine Proposition 65 Stoffe

Keine Stoffe der Proposition 65 enthalten.

<https://www.P65Warnings.ca.gov/>

#### Frei von Konfliktmineralien

Dieses Produkt enthält keine als "Konfliktmineralien" bezeichneten Stoffe wie Tantal, Zinn, Gold oder Wolfram aus der demokratischen Republik Kongo oder angrenzender Länder.