



Perles à repasser midi Art "Paul Klee", coffret cadeau

- diamètre de la perle à repasser midi : 5,0 mm
- avec 6 grandes plaques à picots, modèle de motif, instructions et papier à repasser
- conditionnement = 10.000 pièces, vendu uniquement au conditionnement

Instructions :

1. placez les perles sur les picots de la plaque.
2. posez le papier sur le motif et passez le fer à repasser dessus tout en exerçant une légère pression dans des mouvements circulaires (réglez le fer à repasser au niveau coton). Le motif est complètement répassé lorsque la couleur des perles devient plus nette.
3. la plaque peut être retirée une fois le motif refroidi.

Indication : le repassage doit être effectué par un adulte à cause de la température élevée !

Exemples d'utilisation :

- comme objet décoratif mural ou de fenêtre
- Bead Therapy : pour travailler la créativité et la concentration

Adapté pour :

- adolescents à partir de 14 ans
- adultes
- maisons de retraite

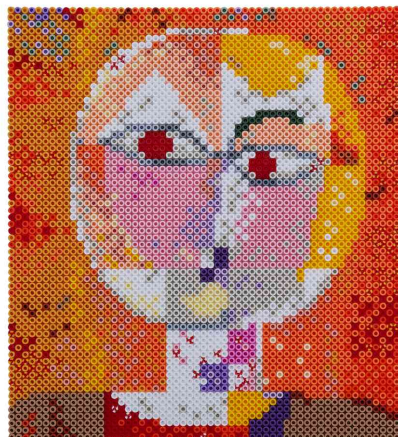
Avertissements :

Pour les consommateurs, conformément à la directive européenne sur les jouets (2009/48/CE) :

ATTENTION : ne convient pas aux enfants de moins de 36 mois en raison des petites pièces qui peuvent être avalées.



Perles à repasser midi Art "Paul Klee", coffret cadeau



Visuel de référence: utilisation des perles à repasser Art "Paul Klee"

Produit	Modèle	Couleur	Conditionné	Numéro de fabricant	Code
Perles à repasser midi Art "Paul Klee"	coffret cadeau	assorti	10.000	3609	58140393