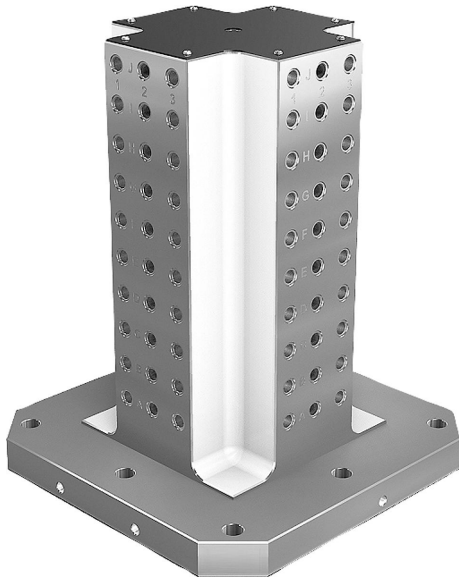


Aufspanntürme Grauguss 4-seitig mit Rasterbohrungen

Artikelbeschreibung/Produktabbildungen



Beschreibung

Werkstoff:

GJL 300.

Ausführung:

Auflage- und Aufspannflächen präzisionsbearbeitet.

Hinweis:

Rasterabstand $50 \pm 0,02$ mm.

Aufspanntürme mit Rasterbohrungen werden auf horizontalen Bearbeitungszentren eingesetzt.

Die alphanumerisch beschrifteten Rasterbohrungen garantieren eine definierte Zuordnung der Spannelemente im Wiederholfall.

Die Aufspanntürme sind abgestimmt auf Maschinentische für Werkzeugmaschinen nach DIN 55201 und JIS6337-1980.

Positionierbolzen zum Abstecken der Paletten auf Maschinentische nach DIN 55201 müssen separat bestellt werden.

Schutzstopfen zum Verschließen der Rasterbohrungen müssen separat bestellt werden.

Lieferung inklusive Ringschrauben für den Transport.

Weitere Abmessungen auf Anfrage.

Auf Anfrage:

weitere Abmessungen.

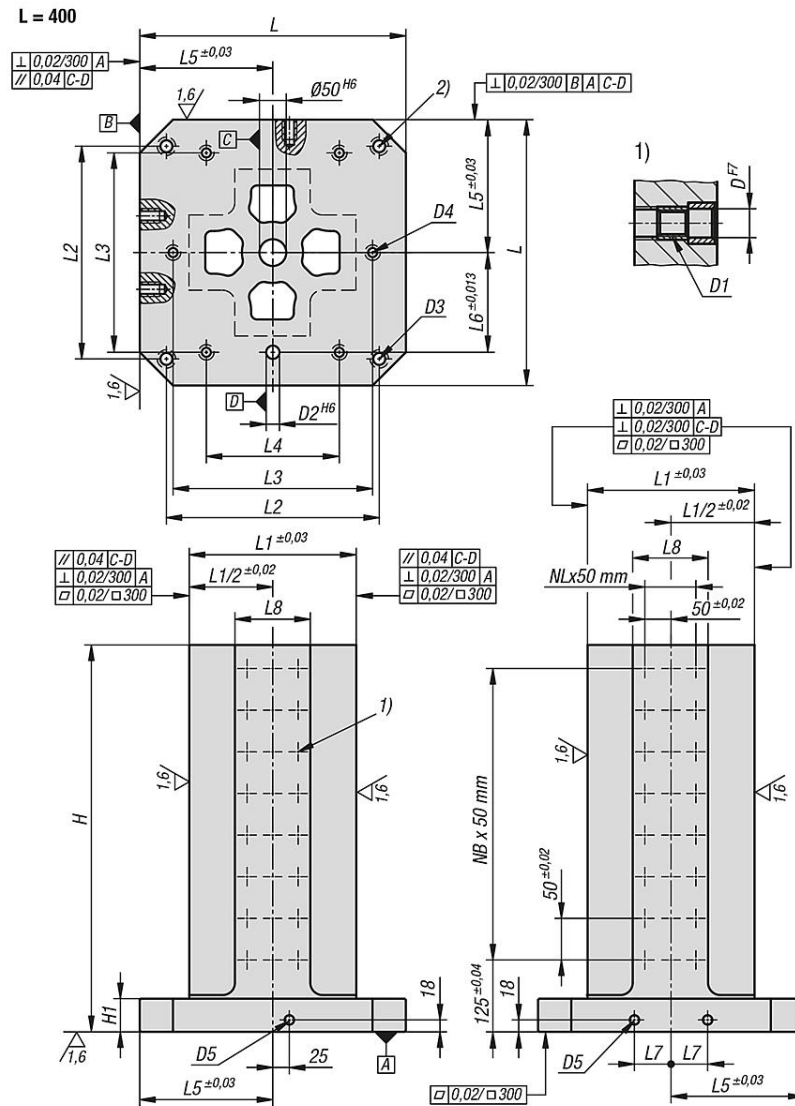
Zeichnungshinweis:

1) Rasterbohrung

2) Durchgangsbohrung für Zylinderschraube DIN 912 (D3/D4)

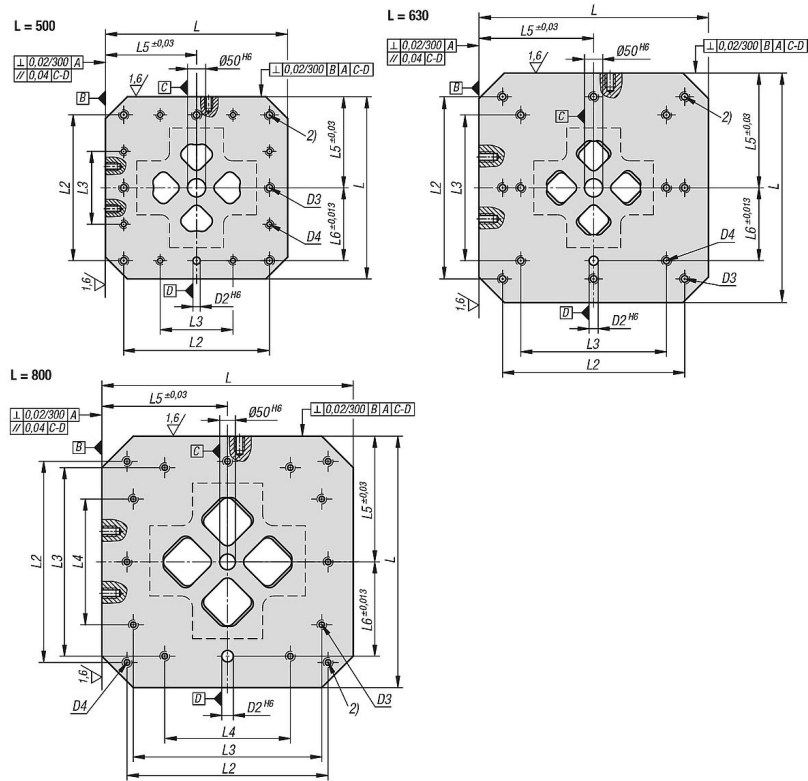
Aufspanntürme Grauguss 4-seitig mit Rasterbohrungen

Zeichnungen



Aufspanntürme Grauguss 4-seitig mit Rasterbohrungen

Zeichnungen



Artikelübersicht

Aufspanntürme Grauguss 4-seitig mit Rasterbohrungen

Bestellnummer	L	H	H1	D	D1	D2	D3	D4	D5	L1	L2	L3	L4	L5	L6	L7	L8	Anzahl der Rasterbohrungen	NL=Anzahl in Längsrichtung	NB=Anzahl in Querrichtung
K1533.21240050	400	500	50	12	M12	20	M16	M12	M16	250	320	300	200	200	150	55	125	64	1	7
K1533.21240065	400	650	50	12	M12	20	M16	M12	M16	250	320	300	200	200	150	55	125	88	1	10
K1533.21250060	500	600	50	12	M12	20	M16	M12	M16	300	400	200	-	250	200	75	150	120	2	9
K1533.21250075	500	750	50	12	M12	20	M16	M12	M16	300	400	200	-	250	200	75	150	156	2	12
K1533.21263070	630	700	50	12	M12	25	M16	M16	M16	350	500	400	-	315	200	100	200	192	3	11
K1533.21263085	630	850	50	12	M12	25	M16	M16	M16	350	500	400	-	315	200	100	200	240	3	14
K1533.21280080	800	800	50	12	M12	25	M16	M16	M16	500	640	600	400	400	300	135	300	336	5	13
K1533.21280100	800	1000	50	12	M12	25	M16	M16	M16	500	640	600	400	400	300	135	300	432	5	17
K1533.21640050	400	500	50	16	M16	20	M16	M12	M16	250	320	300	200	200	150	55	125	64	1	7
K1533.21640065	400	650	50	16	M16	20	M16	M12	M16	250	320	300	200	200	150	55	125	88	1	10
K1533.21650060	500	600	50	16	M16	20	M16	M12	M16	300	400	200	-	250	200	75	150	120	2	9
K1533.21650075	500	750	50	16	M16	20	M16	M12	M16	300	400	200	-	250	200	75	150	156	2	12
K1533.21663070	630	700	50	16	M16	25	M16	M16	M16	350	500	400	-	315	200	100	200	192	3	11
K1533.21663085	630	850	50	16	M16	25	M16	M16	M16	350	500	400	-	315	200	100	200	240	3	14
K1533.21680080	800	800	50	16	M16	25	M16	M16	M16	500	640	600	400	400	300	135	300	336	5	13
K1533.21680100	800	1000	50	16	M16	25	M16	M16	M16	500	640	600	400	400	300	135	300	432	5	17