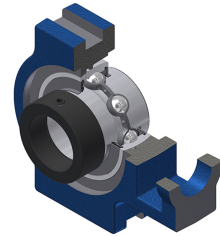


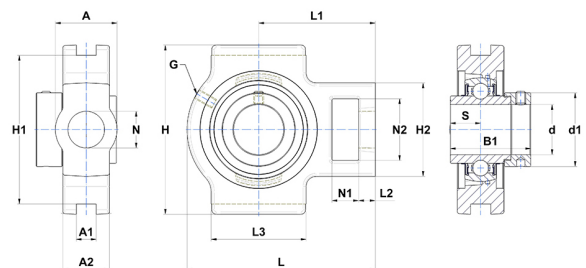
Technisches Datenblatt PDF EXT210N



Gehäuselagereinheiten

Grauguss-Gehäuse, Spannlager mit Exzentrerspannring Dichtung mit Schleuderscheibe für Anwendungen bei niedrigen Temperaturen

Technische Eigenschaften	
A	49 mm
A1	16 mm
A2	37 mm
B	49,20 mm
A5	24,60 mm
B1	62,70 mm
d	50 mm
d1	67,20 mm
G	M6x1
H	117 mm
H1	102 mm
H2	83 mm
H	117 mm
L	149 mm
L1	90 mm
L2	16 mm
L3	86 mm
N	29 mm
N1	19 mm
N2	49 mm
s1	42,90 mm
S	24,60 mm
SW	4 mm
Z	23 mm



Produktleistung	
C	35,10 kN
C0	23,20 kN
T min.	-20 °C
T max.	100 °C

Andere Merkmale	
Gewicht	2,61 kg
Empfohlenes Anzugsmoment für Befestigungsschraube	11,50 Nm
Bezeichnung des Gehäuses	T210N
Bezeichnung des Lagers	EX210G2