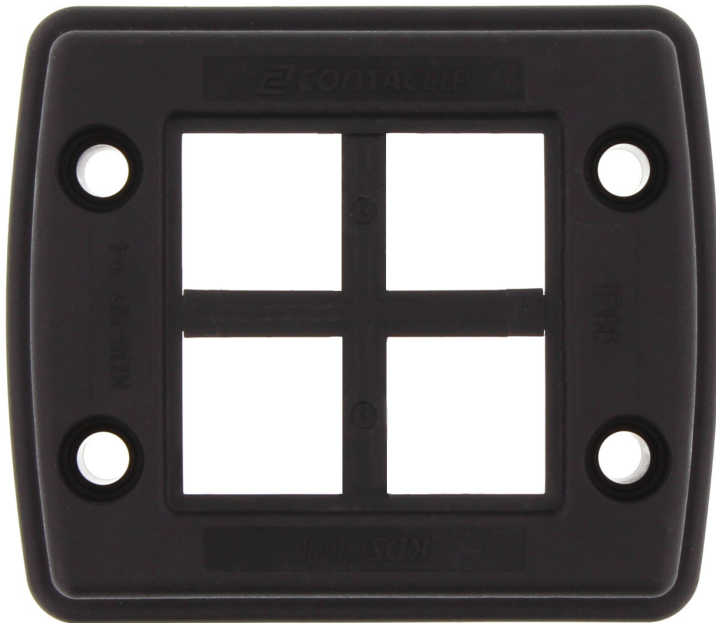


## 28602.4 KDS-Set 1-4 BK

1 x KDS-SR 1-4 BK, 1 x KDS-Inlay 4 BK



Kabeldurchführung-Set, IP66, bestehend aus: 1 x KDS-SR 1-4 BK, 1 x KDS-Inlay 4 BK

**RAL:** 9005

### Kaufmännische Daten

Artikelnummer	28602.4
Artikelbezeichnung	KDS-Set 1-4 BK
GTIN (EAN)	4044211216184
Farbe	Schwarz
Verpackungseinheit	1
Mengeneinheit	ST
Gewicht pro Stück (exklusive Verpackung)	45,5 g
Gewicht pro Stück (inklusive Verpackung)	64,5 g
Gewichtseinheit	G
Zolltarifnummer	39259020
Herkunftsland	DE
Produktbeschreibung	Kabeldurchführung

## 28602.4 KDS-Set 1-4 BK

### 1 x KDS-SR 1-4 BK, 1 x KDS-Inlay 4 BK

#### Technische Daten

<b>Maße</b>	
Länge	81 mm
Länge Wandausschnitt	46 mm
Breite	70 mm
Breite Wandausschnitt	46 mm
Höhe	19,6 mm
Aufbauhöhe	19,6 mm
Durchmesser der Schraubenlöcher	5,5 mm

<b>Werkstoffe</b>	
Material	Polyamid 6.6
Glasfaserverstärkt	Ja
Brennbarkeitsklasse UL 94	V-0
Arbeitstemperatur min.	-40 °C
Arbeitstemperatur max.	120 °C
Dichtungsmaterial	Polyurethanbasis
Art der Dichtung	Dichtungs- und Formweichschaum
Halogenfrei	Ja
Silikonfrei	Ja

<b>Weitere technische Daten</b>	
Montageart	Schrauben
Schutzart	IP66
NEMA Type	1, 12, 4x (indoor use only)
Anzahl der Schraubenlöcher	4
Befestigungsschrauben	M 5 (ISO 4762 / DIN 912)
Drehmoment der Befestigungsschrauben	3 Nm

<b>Environmental Product Compliance</b>	
REACH Konform	Ja
REACH Referenzdatum	10.06.2022
REACH Candidate Substance Note	Nein
RoHS Konform	Ja

## 28602.4 KDS-Set 1-4 BK

### 1 x KDS-SR 1-4 BK, 1 x KDS-Inlay 4 BK

---

#### Zulassungen

---

##### Germanischer Lloyd Zulassung

DNV GL Certificate number	TAE00003V7
DNV GL Location Classes	Temperature: -40°C to 120°C, Humidity: B, Vibration: B, Ingress protection: IP66
DNV GL Zulassung erteilt	1

##### UL Zulassung

UL File Number	E489821
UL Type Rating	1, 12, 4x (indoor use only)
UL Prüfnorm	UL 508A
UL Recognized	1

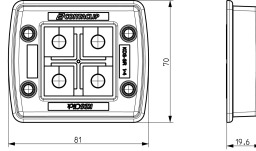
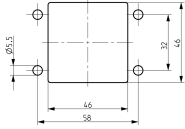
##### cUL Zulassung

cUL Prüfnorm	C22.2 No. 14-18
cUL File Number	E489821
cUL Recognized	1

## 28602.4 KDS-Set 1-4 BK

1 x KDS-SR 1-4 BK, 1 x KDS-Inlay 4 BK

### Medien



## 28602.4 KDS-Set 1-4 BK

### 1 x KDS-SR 1-4 BK, 1 x KDS-Inlay 4 BK

#### Zubehör

##### Dichtelemente klein



Dichtelement, Montageart: Stecken, Länge x Breite: 20,3 mm, Kabeldurchmesser max.: 7 mm, IP66, Farbe: Grau

Artikelnummer	Artikelbezeichnung	GTIN (EAN)	VPE
<u>28567.6</u>	KDS-DE 6-7 GR	4044211211059	10



Dichtelement, Montageart: Stecken, Länge x Breite: 20,3 mm, Kabeldurchmesser max.: 8 mm, IP66, Farbe: Grau

Artikelnummer	Artikelbezeichnung	GTIN (EAN)	VPE
<u>28568.6</u>	KDS-DE 7-8 GR	4044211211066	10



Dichtelement, Montageart: Stecken, Länge x Breite: 20,3 mm, Kabeldurchmesser max.: 9 mm, IP66, Farbe: Grau

Artikelnummer	Artikelbezeichnung	GTIN (EAN)	VPE
<u>28569.6</u>	KDS-DE 8-9 GR	4044211211073	10



Dichtelement, Montageart: Stecken, Länge x Breite: 20,3 mm, Kabeldurchmesser max.: 10 mm, IP66, Farbe: Grau

Artikelnummer	Artikelbezeichnung	GTIN (EAN)	VPE
<u>28570.6</u>	KDS-DE 9-10 GR	4044211211080	10



Dichtelement, Montageart: Stecken, Länge x Breite: 20,3 mm, Kabeldurchmesser max.: 11 mm, IP66, Farbe: Grau

Artikelnummer	Artikelbezeichnung	GTIN (EAN)	VPE
<u>28571.6</u>	KDS-DE 10-11 GR	4044211211097	10



Dichtelement, Montageart: Stecken, Länge x Breite: 20,3 mm, Kabeldurchmesser max.: 12 mm, IP66, Farbe: Grau

Artikelnummer	Artikelbezeichnung	GTIN (EAN)	VPE
<u>28572.6</u>	KDS-DE 11-12 GR	4044211211103	10



Dichtelement, Montageart: Stecken, Länge x Breite: 20,3 mm, Kabeldurchmesser max.: 13 mm, IP66, Farbe: Grau

Artikelnummer	Artikelbezeichnung	GTIN (EAN)	VPE
<u>28573.6</u>	KDS-DE 12-13 GR	4044211215224	10

## 28602.4 KDS-Set 1-4 BK

### 1 x KDS-SR 1-4 BK, 1 x KDS-Inlay 4 BK

#### Dichtelemente klein



Dichtelement, Montageart: Stecken, Länge x Breite: 20,3 mm, Kabeldurchmesser max.: 3 mm, IP66, Farbe: Grau

Artikelnummer	Artikelbezeichnung	GTIN (EAN)	VPE
<u>28563.6</u>	KDS-DE 2-3 GR	4044211211011	10



Dichtelement, Montageart: Stecken, Länge x Breite: 20,3 mm, Kabeldurchmesser max.: 4 mm, IP66, Farbe: Grau

Artikelnummer	Artikelbezeichnung	GTIN (EAN)	VPE
<u>28564.6</u>	KDS-DE 3-4 GR	4044211211028	10



Dichtelement, Montageart: Stecken, Länge x Breite: 20,3 mm, Kabeldurchmesser max.: 5 mm, IP66, Farbe: Grau

Artikelnummer	Artikelbezeichnung	GTIN (EAN)	VPE
<u>28565.6</u>	KDS-DE 4-5 GR	4044211211035	10



Dichtelement, Montageart: Stecken, Länge x Breite: 20,3 mm, Kabeldurchmesser max.: 6 mm, IP66, Farbe: Grau

Artikelnummer	Artikelbezeichnung	GTIN (EAN)	VPE
<u>28566.6</u>	KDS-DE 5-6 GR	4044211211042	10



Dichtelement, Montageart: Stecken, Länge x Breite: 20,3 mm, Kabeldurchmesser max.: 14 mm, IP66, Farbe: Grau

Artikelnummer	Artikelbezeichnung	GTIN (EAN)	VPE
<u>28574.6</u>	KDS-DE 13-14 GR	4044211215231	10



Dichtelement, Montageart: Stecken, Länge x Breite: 20,3 mm, Kabeldurchmesser max.: 5 mm, IP66, Farbe: Grau

Artikelnummer	Artikelbezeichnung	GTIN (EAN)	VPE
<u>28595.6</u>	KDS-DE 2X4-5 GR	4044211215682	10



Dichtelement, Montageart: Stecken, Länge x Breite: 20,3 mm, Kabeldurchmesser max.: 6 mm, IP66, Farbe: Grau

Artikelnummer	Artikelbezeichnung	GTIN (EAN)	VPE
<u>28596.6</u>	KDS-DE 2X5-6 GR	4044211215699	10

## 28602.4 KDS-Set 1-4 BK

### 1 x KDS-SR 1-4 BK, 1 x KDS-Inlay 4 BK

#### Dichtelemente klein



Dichtelement, Montageart: Stecken, Länge x Breite: 20,3 mm, Kabeldurchmesser max.: 3 mm, IP66, Farbe: Grau

Artikelnummer	Artikelbezeichnung	GTIN (EAN)	VPE
<u>28597.6</u>	KDS-DE 4X2-3 GR	4044211215705	10



Dichtelement, Montageart: Stecken, Länge x Breite: 20,3 mm, Kabeldurchmesser max.: 4 mm, IP66, Farbe: Grau

Artikelnummer	Artikelbezeichnung	GTIN (EAN)	VPE
<u>28598.6</u>	KDS-DE 4X3-4 GR	4044211215712	10



Dichtelement, Montageart: Stecken, Länge x Breite: 20,3 mm, IP66, Farbe: Schwarz

Artikelnummer	Artikelbezeichnung	GTIN (EAN)	VPE
<u>28560.4</u>	KDS-DE/2XASI BK	4044211215675	10



Dichtelement blind, Montageart: Stecken, Länge x Breite: 20,3 mm, IP66, Farbe: Grau

Artikelnummer	Artikelbezeichnung	GTIN (EAN)	VPE
<u>28561.6</u>	KDS-DE/B GR	4044211211004	10



Dichtelement, Montageart: Stecken, Länge x Breite: 20,3 mm, Kabeldurchmesser max.: 2 mm, IP66, Farbe: Grau

Artikelnummer	Artikelbezeichnung	GTIN (EAN)	VPE
<u>28562.6</u>	KDS-DE 1,5-2 GR	4044211209988	10



Dichtelement, Montageart: Stecken, Länge x Breite: 20,3 mm, Kabeldurchmesser max.: 6,5 mm, IP66, Farbe: Schwarz

Artikelnummer	Artikelbezeichnung	GTIN (EAN)	VPE
<u>28682.4</u>	KDS-DE 2X6,5 BK	4044211219536	10



Dichtelement, Montageart: Stecken, Länge x Breite: 20,3 mm, Kabeldurchmesser max.: 6,5 mm, IP66, Farbe: Schwarz

Artikelnummer	Artikelbezeichnung	GTIN (EAN)	VPE
<u>28687.4</u>	KDS-DE 3X5-6 BK	4044211220501	10



## 28602.4 KDS-Set 1-4 BK

### 1 x KDS-SR 1-4 BK, 1 x KDS-Inlay 4 BK

#### Dichtelemente klein



Dichtelement, Montageart: Stecken, Länge x Breite: 20,3 mm, Kabeldurchmesser max.: 2 mm, IP66, Farbe: Grau

Artikelnummer	Artikelbezeichnung	GTIN (EAN)	VPE
<u>28696.6</u>	KDS-DE 2 GR	4044211220884	10



Dichtelement, Montageart: Stecken, Länge x Breite: 20,3 mm, Kabeldurchmesser max.: 3 mm, IP66, Farbe: Schwarz

Artikelnummer	Artikelbezeichnung	GTIN (EAN)	VPE
<u>28697.4</u>	KDS-DE 3 BK	4044211220891	10



Dichtelement, Montageart: Stecken, Länge x Breite: 20,3 mm, Kabeldurchmesser max.: 3 mm, IP66, Farbe: Grau

Artikelnummer	Artikelbezeichnung	GTIN (EAN)	VPE
<u>28698.6</u>	KDS-DE 3 GR	4044211220907	10



Dichtelement, Montageart: Stecken, Länge x Breite: 20,3 mm, Kabeldurchmesser max.: 6,1 mm, IP66, Farbe: Grau

Artikelnummer	Artikelbezeichnung	GTIN (EAN)	VPE
<u>28762.6</u>	KDS-DE 4X6 GR	4044211226459	10



Dichtelement, Montageart: Stecken, Länge x Breite: 20,3 mm, Kabeldurchmesser max.: 6,1mm, IP66, Farbe: Schwarz

Artikelnummer	Artikelbezeichnung	GTIN (EAN)	VPE
<u>28763.4</u>	KDS-DE 4X6 BK	4044211226466	10



Dichtelement, Montageart: Stecken, Länge x Breite: 20,3 mm, IP66, Farbe: Grau

Artikelnummer	Artikelbezeichnung	GTIN (EAN)	VPE
<u>28600.6</u>	KDS-DE/2XASI GR	4044211215736	10



Dichtelement, Montageart: Stecken, Länge x Breite: 20,3 mm, Kabeldurchmesser max.: 4,5 mm, IP66, Farbe: Grau

Artikelnummer	Artikelbezeichnung	GTIN (EAN)	VPE
<u>28606.6</u>	KDS-DE 4X4,5 GR	4044211216252	10



## 28602.4 KDS-Set 1-4 BK

### 1 x KDS-SR 1-4 BK, 1 x KDS-Inlay 4 BK

#### Dichtelemente klein



Dichtelement, Montageart: Stecken, Länge x Breite: 20,3 mm, Kabeldurchmesser max.: 6,5 mm, IP66, Farbe: Grau

Artikelnummer	Artikelbezeichnung	GTIN (EAN)	VPE
<u>28607.6</u>	KDS-DE 2X6,5 GR	4044211216238	10



Dichtelement, Montageart: Stecken, Länge x Breite: 20,3 mm, Kabeldurchmesser max.: 15 mm, IP66, Farbe: Schwarz

Artikelnummer	Artikelbezeichnung	GTIN (EAN)	VPE
<u>28608.4</u>	KDS-DE 14-15 BK	4044211219314	10



Dichtelement, Montageart: Stecken, Länge x Breite: 20,3 mm, Kabeldurchmesser max.: 15 mm, IP66, Farbe: Grau

Artikelnummer	Artikelbezeichnung	GTIN (EAN)	VPE
<u>28609.6</u>	KDS-DE 14-15 GR	4044211219307	10



Dichtelement, Montageart: Stecken, Länge x Breite: 20,3 mm, Kabeldurchmesser max.: 16 mm, IP66, Farbe: Schwarz

Artikelnummer	Artikelbezeichnung	GTIN (EAN)	VPE
<u>28670.4</u>	KDS-DE 15-16 BK	4044211219321	10



Dichtelement, Montageart: Stecken, Länge x Breite: 20,3 mm, Kabeldurchmesser max.: 17 mm, IP66, Farbe: Grau

Artikelnummer	Artikelbezeichnung	GTIN (EAN)	VPE
<u>28671.6</u>	KDS-DE 15-16 GR	4044211219338	10



Dichtelement, Montageart: Stecken, Länge x Breite: 20,3 mm, Kabeldurchmesser max.: 5 mm, IP66, Farbe: Schwarz

Artikelnummer	Artikelbezeichnung	GTIN (EAN)	VPE
<u>28672.4</u>	KDS-DE 4X5 BK	4044211219345	10



Dichtelement, Montageart: Stecken, Länge x Breite: 20,3 mm, Kabeldurchmesser max.: 5 mm, IP66, Farbe: Grau

Artikelnummer	Artikelbezeichnung	GTIN (EAN)	VPE
<u>28673.6</u>	KDS-DE 4X5 GR	4044211219352	10

## 28602.4 KDS-Set 1-4 BK

### 1 x KDS-SR 1-4 BK, 1 x KDS-Inlay 4 BK

#### Dichtelemente klein



Dichtelement, Montageart: Stecken, Länge x Breite: 20,3 mm, Kabeldurchmesser max.: 4,5 mm, IP66, Farbe: Schwarz

Artikelnummer	Artikelbezeichnung	GTIN (EAN)	VPE
<u>28681.4</u>	KDS-DE 4X4,5 BK	4044211219543	10



Dichtelement, Montageart: Stecken, Länge x Breite: 20,3 mm, Kabeldurchmesser max.: 11 mm, IP66, Farbe: Schwarz

Artikelnummer	Artikelbezeichnung	GTIN (EAN)	VPE
<u>28530.4</u>	KDS-DE 10-11 BK	4044211210960	10



Dichtelement, Montageart: Stecken, Länge x Breite: 20,3 mm, Kabeldurchmesser max.: 12 mm, IP66, Farbe: Schwarz

Artikelnummer	Artikelbezeichnung	GTIN (EAN)	VPE
<u>28531.4</u>	KDS-DE 11-12 BK	4044211210977	10



Dichtelement, Montageart: Stecken, Länge x Breite: 20,3 mm, Kabeldurchmesser max.: 13 mm, IP66, Farbe: Schwarz

Artikelnummer	Artikelbezeichnung	GTIN (EAN)	VPE
<u>28532.4</u>	KDS-DE 12-13 BK	4044211210984	10



Dichtelement, Montageart: Stecken, Länge x Breite: 20,3 mm, Kabeldurchmesser max.: 14 mm, IP66, Farbe: Schwarz

Artikelnummer	Artikelbezeichnung	GTIN (EAN)	VPE
<u>28533.4</u>	KDS-DE 13-14 BK	4044211210991	10



Dichtelement, Montageart: Stecken, Länge x Breite: 20,3 mm, Kabeldurchmesser max.: 11 mm, IP66, Farbe: Schwarz

Artikelnummer	Artikelbezeichnung	GTIN (EAN)	VPE
<u>28553.4</u>	KDS-DE/K 2-11 BK	4044211216092	10



Dichtelement, Montageart: Stecken, Länge x Breite: 20,3 mm, Kabeldurchmesser max.: 5 mm, IP66, Farbe: Schwarz

Artikelnummer	Artikelbezeichnung	GTIN (EAN)	VPE
<u>28555.4</u>	KDS-DE 2X4-5 BK	4044211215620	10

## 28602.4 KDS-Set 1-4 BK

### 1 x KDS-SR 1-4 BK, 1 x KDS-Inlay 4 BK

#### Dichtelemente klein



Dichtelement, Montageart: Stecken, Länge x Breite: 20,3 mm, Kabeldurchmesser max.: 6 mm, IP66, Farbe: Schwarz

Artikelnummer	Artikelbezeichnung	GTIN (EAN)	VPE
<u>28556.4</u>	KDS-DE 2X5-6 BK	4044211215637	10



Dichtelement, Montageart: Stecken, Länge x Breite: 20,3 mm, Kabeldurchmesser max.: 3 mm, IP66, Farbe: Schwarz

Artikelnummer	Artikelbezeichnung	GTIN (EAN)	VPE
<u>28557.4</u>	KDS-DE 4X2-3 BK	4044211215644	10



Dichtelement, Montageart: Stecken, Länge x Breite: 20,3 mm, Kabeldurchmesser max.: 4 mm, IP66, Farbe: Schwarz

Artikelnummer	Artikelbezeichnung	GTIN (EAN)	VPE
<u>28558.4</u>	KDS-DE 4X3-4 BK	4044211215651	10



Dichtelement, Montageart: Stecken, Länge x Breite: 20,3 mm, IP66, Farbe: Schwarz

Artikelnummer	Artikelbezeichnung	GTIN (EAN)	VPE
<u>28559.4</u>	KDS-DE/1XASI BK	4044211215668	10



Dichtelement blind, Montageart: Stecken, Länge x Breite: 20,3 mm, IP66, Farbe: Schwarz

Artikelnummer	Artikelbezeichnung	GTIN (EAN)	VPE
<u>28520.4</u>	KDS-DE/B BK	4044211210878	10



Dichtelement, Montageart: Stecken, Länge x Breite: 20,3 mm, Kabeldurchmesser max.: 2 mm, IP66, Farbe: Schwarz

Artikelnummer	Artikelbezeichnung	GTIN (EAN)	VPE
<u>28521.4</u>	KDS-DE 1,5-2 BK	4044211210007	10



Dichtelement, Montageart: Stecken, Länge x Breite: 20,3 mm, Kabeldurchmesser max.: 3 mm, IP66, Farbe: Schwarz

Artikelnummer	Artikelbezeichnung	GTIN (EAN)	VPE
<u>28522.4</u>	KDS-DE 2-3 BK	4044211210885	10

## 28602.4 KDS-Set 1-4 BK

### 1 x KDS-SR 1-4 BK, 1 x KDS-Inlay 4 BK

#### Dichtelemente klein



Dichtelement, Montageart: Stecken, Länge x Breite: 20,3 mm, Kabeldurchmesser max.: 4 mm, IP66, Farbe: Schwarz

Artikelnummer	Artikelbezeichnung	GTIN (EAN)	VPE
<u>28523.4</u>	KDS-DE 3-4 BK	4044211210892	10



Dichtelement, Montageart: Stecken, Länge x Breite: 20,3 mm, Kabeldurchmesser max.: 5 mm, IP66, Farbe: Schwarz

Artikelnummer	Artikelbezeichnung	GTIN (EAN)	VPE
<u>28524.4</u>	KDS-DE 4-5 BK	4044211210908	10



Dichtelement, Montageart: Stecken, Länge x Breite: 20,3 mm, Kabeldurchmesser max.: 6 mm, IP66, Farbe: Schwarz

Artikelnummer	Artikelbezeichnung	GTIN (EAN)	VPE
<u>28525.4</u>	KDS-DE 5-6 BK	4044211210915	10



Dichtelement, Montageart: Stecken, Länge x Breite: 20,3 mm, Kabeldurchmesser max.: 7 mm, IP66, Farbe: Schwarz

Artikelnummer	Artikelbezeichnung	GTIN (EAN)	VPE
<u>28526.4</u>	KDS-DE 6-7 BK	4044211210922	10



Dichtelement, Montageart: Stecken, Länge x Breite: 20,3 mm, Kabeldurchmesser max.: 8 mm, IP66, Farbe: Schwarz

Artikelnummer	Artikelbezeichnung	GTIN (EAN)	VPE
<u>28527.4</u>	KDS-DE 7-8 BK	4044211210939	10



Dichtelement, Montageart: Stecken, Länge x Breite: 20,3 mm, Kabeldurchmesser max.: 9 mm, IP66, Farbe: Schwarz

Artikelnummer	Artikelbezeichnung	GTIN (EAN)	VPE
<u>28528.4</u>	KDS-DE 8-9 BK	4044211210946	10



Dichtelement, Montageart: Stecken, Länge x Breite: 20,3 mm, Kabeldurchmesser max.: 10 mm, IP66, Farbe: Schwarz

Artikelnummer	Artikelbezeichnung	GTIN (EAN)	VPE
<u>28529.4</u>	KDS-DE 9-10 BK	4044211210953	10

## 28602.4 KDS-Set 1-4 BK

### 1 x KDS-SR 1-4 BK, 1 x KDS-Inlay 4 BK

#### Dichtelemente klein



Dichtelement, Montageart: Stecken, Länge x Breite: 20,3 mm, Kabeldurchmesser max.: 6 mm, IP66, Farbe: Grau

Artikelnummer	Artikelbezeichnung	GTIN (EAN)	VPE
<u>28688.6</u>	KDS-DE 3X5-6 GR	4044211220518	10



Dichtelement, Montageart: Stecken, Länge x Breite: 20,3 mm, Kabeldurchmesser max.: 7 mm, IP66, Farbe: Schwarz

Artikelnummer	Artikelbezeichnung	GTIN (EAN)	VPE
<u>28689.4</u>	KDS-DE 2X7 BK	4044211220815	10



Dichtelement, Montageart: Stecken, Länge x Breite: 20,3 mm, Kabeldurchmesser max.: 7 mm, IP66, Farbe: Grau

Artikelnummer	Artikelbezeichnung	GTIN (EAN)	VPE
<u>28690.6</u>	KDS-DE 2X7 GR	4044211220822	10



Dichtelement, Montageart: Stecken, Länge x Breite: 20,3 mm, Kabeldurchmesser max.: 8 mm, IP66, Farbe: Schwarz

Artikelnummer	Artikelbezeichnung	GTIN (EAN)	VPE
<u>28691.4</u>	KDS-DE 2X8 BK	4044211220839	10



Dichtelement, Montageart: Stecken, Länge x Breite: 20,3 mm, Kabeldurchmesser max.: 8 mm, IP66, Farbe: Grau

Artikelnummer	Artikelbezeichnung	GTIN (EAN)	VPE
<u>28692.6</u>	KDS-DE 2X8 GR	4044211220846	10



Dichtelement, Montageart: Stecken, Länge x Breite: 20,3 mm, Kabeldurchmesser max.: 1,5 mm, IP66, Farbe: Schwarz

Artikelnummer	Artikelbezeichnung	GTIN (EAN)	VPE
<u>28693.4</u>	KDS-DE 1,5 BK	4044211220853	10



Dichtelement, Montageart: Stecken, Länge x Breite: 20,3 mm, Kabeldurchmesser max.: 1,5 mm, IP66, Farbe: Grau

Artikelnummer	Artikelbezeichnung	GTIN (EAN)	VPE
<u>28694.6</u>	KDS-DE 1,5 GR	4044211220860	10



## 28602.4 KDS-Set 1-4 BK

### 1 x KDS-SR 1-4 BK, 1 x KDS-Inlay 4 BK

#### Dichtelemente klein



Dichtelement, Montageart: Stecken, Länge x Breite: 20,3 mm, Kabeldurchmesser max.: 2 mm, IP66, Farbe: Schwarz

Artikelnummer	Artikelbezeichnung	GTIN (EAN)	VPE
<u>28695.4</u>	KDS-DE 2 BK	4044211220877	10

#### Dichtelemente groß



Dichtelement, Montageart: Stecken, Länge x Breite: 42,8 mm, Kabeldurchmesser max.: 20 mm, IP66, Farbe: Schwarz

Artikelnummer	Artikelbezeichnung	GTIN (EAN)	VPE
<u>28540.4</u>	KDS-DEG 19-20 BK	4044211215354	10



Dichtelement, Montageart: Stecken, Länge x Breite: 42,8 mm, Kabeldurchmesser max.: 33 mm, IP66, Farbe: Schwarz

Artikelnummer	Artikelbezeichnung	GTIN (EAN)	VPE
<u>28601.4</u>	KDS-DEG 32-33 BK	4044211215613	10



Dichtelement blind, Montageart: Stecken, Länge x Breite: 42,8 mm, IP66, Farbe: Schwarz

Artikelnummer	Artikelbezeichnung	GTIN (EAN)	VPE
<u>28534.4</u>	KDS-DEG/B BK	4044211215255	10



Dichtelement, Montageart: Stecken, Länge x Breite: 42,8 mm, Kabeldurchmesser max.: 15 mm, IP66, Farbe: Schwarz

Artikelnummer	Artikelbezeichnung	GTIN (EAN)	VPE
<u>28535.4</u>	KDS-DEG 14-15 BK	4044211209995	10



Dichtelement, Montageart: Stecken, Länge x Breite: 42,8 mm, Kabeldurchmesser max.: 16 mm, IP66, Farbe: Schwarz

Artikelnummer	Artikelbezeichnung	GTIN (EAN)	VPE
<u>28536.4</u>	KDS-DEG 15-16 BK	4044211215279	10



Dichtelement, Montageart: Stecken, Länge x Breite: 42,8 mm, Kabeldurchmesser max.: 17 mm, IP66, Farbe: Schwarz

Artikelnummer	Artikelbezeichnung	GTIN (EAN)	VPE
<u>28537.4</u>	KDS-DEG 16-17 BK	4044211215293	10

## 28602.4 KDS-Set 1-4 BK

### 1 x KDS-SR 1-4 BK, 1 x KDS-Inlay 4 BK

#### Dichtelemente groß



Dichtelement, Montageart: Stecken, Länge x Breite: 42,8 mm, Kabeldurchmesser max.: 18 mm, IP66, Farbe: Schwarz

Artikelnummer	Artikelbezeichnung	GTIN (EAN)	VPE
<u>28538.4</u>	KDS-DEG 17-18 BK	4044211215316	10



Dichtelement, Montageart: Stecken, Länge x Breite: 42,8 mm, Kabeldurchmesser max.: 24 mm, IP66, Farbe: Schwarz

Artikelnummer	Artikelbezeichnung	GTIN (EAN)	VPE
<u>28544.4</u>	KDS-DEG 23-24 BK	4044211215439	10



Dichtelement, Montageart: Stecken, Länge x Breite: 42,8 mm, Kabeldurchmesser max.: 20 mm, IP66, Farbe: Grau

Artikelnummer	Artikelbezeichnung	GTIN (EAN)	VPE
<u>28581.6</u>	KDS-DEG 19-20 GR	4044211215347	10



Dichtelement, Montageart: Stecken, Länge x Breite: 42,8 mm, Kabeldurchmesser max.: 21 mm, IP66, Farbe: Grau

Artikelnummer	Artikelbezeichnung	GTIN (EAN)	VPE
<u>28582.6</u>	KDS-DEG 20-21 GR	4044211215361	10



Dichtelement, Montageart: Stecken, Länge x Breite: 42,8 mm, Kabeldurchmesser max.: 22 mm, IP66, Farbe: Grau

Artikelnummer	Artikelbezeichnung	GTIN (EAN)	VPE
<u>28583.6</u>	KDS-DEG 21-22 GR	4044211215385	10



Dichtelement, Montageart: Stecken, Länge x Breite: 42,8 mm, Kabeldurchmesser max.: 23 mm, IP66, Farbe: Grau

Artikelnummer	Artikelbezeichnung	GTIN (EAN)	VPE
<u>28584.6</u>	KDS-DEG 22-23 GR	4044211215408	10



Dichtelement, Montageart: Stecken, Länge x Breite: 42,8 mm, Kabeldurchmesser max.: 25 mm, IP66, Farbe: Schwarz

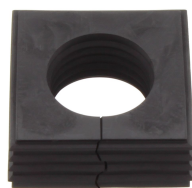
Artikelnummer	Artikelbezeichnung	GTIN (EAN)	VPE
<u>28545.4</u>	KDS-DEG 24-25 BK	4044211215453	10



## 28602.4 KDS-Set 1-4 BK

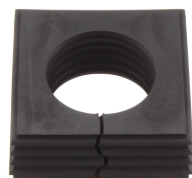
### 1 x KDS-SR 1-4 BK, 1 x KDS-Inlay 4 BK

#### Dichtelemente groß



Dichtelement, Montageart: Stecken, Länge x Breite: 42,8 mm, Kabeldurchmesser max.: 26 mm, IP66, Farbe: Schwarz

Artikelnummer	Artikelbezeichnung	GTIN (EAN)	VPE
<u>28546.4</u>	KDS-DEG 25-26 BK	4044211215460	10



Dichtelement, Montageart: Stecken, Länge x Breite: 42,8 mm, Kabeldurchmesser max.: 27 mm, IP66, Farbe: Schwarz

Artikelnummer	Artikelbezeichnung	GTIN (EAN)	VPE
<u>28547.4</u>	KDS-DEG 26-27 BK	4044211215491	10



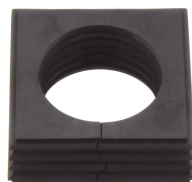
Dichtelement, Montageart: Stecken, Länge x Breite: 42,8 mm, Kabeldurchmesser max.: 28 mm, IP66, Farbe: Schwarz

Artikelnummer	Artikelbezeichnung	GTIN (EAN)	VPE
<u>28548.4</u>	KDS-DEG 27-28 BK	4044211215514	10



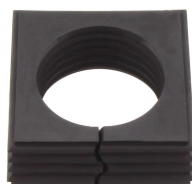
Dichtelement, Montageart: Stecken, Länge x Breite: 42,8 mm, Kabeldurchmesser max.: 29 mm, IP66, Farbe: Schwarz

Artikelnummer	Artikelbezeichnung	GTIN (EAN)	VPE
<u>28549.4</u>	KDS-DEG 28-29 BK	4044211215538	10



Dichtelement, Montageart: Stecken, Länge x Breite: 42,8 mm, Kabeldurchmesser max.: 30 mm, IP66, Farbe: Schwarz

Artikelnummer	Artikelbezeichnung	GTIN (EAN)	VPE
<u>28550.4</u>	KDS-DEG 29-30 BK	4044211215552	10



Dichtelement, Montageart: Stecken, Länge x Breite: 42,8 mm, Kabeldurchmesser max.: 31 mm, IP66, Farbe: Schwarz

Artikelnummer	Artikelbezeichnung	GTIN (EAN)	VPE
<u>28551.4</u>	KDS-DEG 30-31 BK	4044211215576	10



Dichtelement, Montageart: Stecken, Länge x Breite: 42,8 mm, Kabeldurchmesser max.: 32 mm, IP66, Farbe: Schwarz

Artikelnummer	Artikelbezeichnung	GTIN (EAN)	VPE
<u>28552.4</u>	KDS-DEG 31-32 BK	4044211215590	10

## 28602.4 KDS-Set 1-4 BK

### 1 x KDS-SR 1-4 BK, 1 x KDS-Inlay 4 BK

#### Dichtelemente groß



Dichtelement, Montageart: Stecken, Länge x Breite: 42,8 mm, Kabeldurchmesser max.: 18 mm, IP66, Farbe: Grau

Artikelnummer	Artikelbezeichnung	GTIN (EAN)	VPE
<u>28579.6</u>	KDS-DEG 17-18 GR	4044211215309	10



Dichtelement, Montageart: Stecken, Länge x Breite: 42,8 mm, Kabeldurchmesser max.: 19 mm, IP66, Farbe: Grau

Artikelnummer	Artikelbezeichnung	GTIN (EAN)	VPE
<u>28580.6</u>	KDS-DEG 18-19 GR	4044211215323	10



Dichtelement blind, Montageart: Stecken, Länge x Breite: 42,8 mm, IP66, Farbe: Grau

Artikelnummer	Artikelbezeichnung	GTIN (EAN)	VPE
<u>28575.6</u>	KDS-DEG/B GR	4044211215248	10



Dichtelement, Montageart: Stecken, Länge x Breite: 42,8 mm, Kabeldurchmesser max.: 15 mm, IP66, Farbe: Grau

Artikelnummer	Artikelbezeichnung	GTIN (EAN)	VPE
<u>28576.6</u>	KDS-DEG 14-15 GR	4044211209971	10



Dichtelement, Montageart: Stecken, Länge x Breite: 42,8 mm, Kabeldurchmesser max.: 16 mm, IP66, Farbe: Grau

Artikelnummer	Artikelbezeichnung	GTIN (EAN)	VPE
<u>28577.6</u>	KDS-DEG 15-16 GR	4044211215262	10



Dichtelement, Montageart: Stecken, Länge x Breite: 42,8 mm, Kabeldurchmesser max.: 17 mm, IP66, Farbe: Grau

Artikelnummer	Artikelbezeichnung	GTIN (EAN)	VPE
<u>28578.6</u>	KDS-DEG 16-17 GR	4044211215286	10



Dichtelement, Montageart: Stecken, Länge x Breite: 42,8 mm, Kabeldurchmesser max.: 32 mm, IP66, Farbe: Grau

Artikelnummer	Artikelbezeichnung	GTIN (EAN)	VPE
<u>28593.6</u>	KDS-DEG 31-32 GR	4044211215583	10

## 28602.4 KDS-Set 1-4 BK

### 1 x KDS-SR 1-4 BK, 1 x KDS-Inlay 4 BK

#### Dichtelemente groß



Dichtelement, Montageart: Stecken, Länge x Breite: 42,8 mm, Kabeldurchmesser max.: 33 mm, IP66, Farbe: Grau

Artikelnummer	Artikelbezeichnung	GTIN (EAN)	VPE
<u>28594.6</u>	KDS-DEG 32-33 GR	4044211215606	10



Dichtelement, Montageart: Stecken, Länge x Breite: 42,8 mm, Kabeldurchmesser max.: 34 mm, IP66, Farbe: Schwarz

Artikelnummer	Artikelbezeichnung	GTIN (EAN)	VPE
<u>28730.4</u>	KDS-DEG 33-34 BK	4044211220969	10



Dichtelement, Montageart: Stecken, Länge x Breite: 42,8 mm, Kabeldurchmesser max.: 34 mm, IP66, Farbe: Grau

Artikelnummer	Artikelbezeichnung	GTIN (EAN)	VPE
<u>28731.6</u>	KDS-DEG 33-34 GR	4044211220976	10



Dichtelement, Montageart: Stecken, Länge x Breite: 42,8 mm, Kabeldurchmesser max.: 35 mm, IP66, Farbe: Schwarz

Artikelnummer	Artikelbezeichnung	GTIN (EAN)	VPE
<u>28732.4</u>	KDS-DEG 34-35 BK	4044211220983	10



Dichtelement, Montageart: Stecken, Länge x Breite: 42,8 mm, Kabeldurchmesser max.: 35 mm, IP66, Farbe: Grau

Artikelnummer	Artikelbezeichnung	GTIN (EAN)	VPE
<u>28733.6</u>	KDS-DEG 34-35 GR	4044211220990	10



Dichtelement, Montageart: Stecken, Länge x Breite: 42,8 mm, Kabeldurchmesser max.: 23 mm, IP66, Farbe: Schwarz

Artikelnummer	Artikelbezeichnung	GTIN (EAN)	VPE
<u>28543.4</u>	KDS-DEG 22-23 BK	4044211215415	10



Dichtelement, Montageart: Stecken, Länge x Breite: 42,8 mm, Kabeldurchmesser max.: 24 mm, IP66, Farbe: Schwarz

Artikelnummer	Artikelbezeichnung	GTIN (EAN)	VPE
<u>28554.4</u>	KDS-DEG/K 7-24 BK	4044211216108	10

## 28602.4 KDS-Set 1-4 BK

### 1 x KDS-SR 1-4 BK, 1 x KDS-Inlay 4 BK

#### Dichtelemente groß



Dichtelement, Montageart: Stecken, Länge x Breite: 42,8 mm, Kabeldurchmesser max.: 24 mm, IP66, Farbe: Grau

Artikelnummer	Artikelbezeichnung	GTIN (EAN)	VPE
<u>28585.6</u>	KDS-DEG 23-24 GR	4044211215422	10



Dichtelement, Montageart: Stecken, Länge x Breite: 42,8 mm, Kabeldurchmesser max.: 25 mm, IP66, Farbe: Grau

Artikelnummer	Artikelbezeichnung	GTIN (EAN)	VPE
<u>28586.6</u>	KDS-DEG 24-25 GR	4044211215446	10



Dichtelement, Montageart: Stecken, Länge x Breite: 42,8 mm, Kabeldurchmesser max.: 26 mm, IP66, Farbe: Grau

Artikelnummer	Artikelbezeichnung	GTIN (EAN)	VPE
<u>28587.6</u>	KDS-DEG 25-26 GR	4044211215477	10



Dichtelement, Montageart: Stecken, Länge x Breite: 42,8 mm, Kabeldurchmesser max.: 27 mm, IP66, Farbe: Grau

Artikelnummer	Artikelbezeichnung	GTIN (EAN)	VPE
<u>28588.6</u>	KDS-DEG 26-27 GR	4044211215484	10



Dichtelement, Montageart: Stecken, Länge x Breite: 42,8 mm, Kabeldurchmesser max.: 28 mm, IP66, Farbe: Grau

Artikelnummer	Artikelbezeichnung	GTIN (EAN)	VPE
<u>28589.6</u>	KDS-DEG 27-28 GR	4044211215507	10



Dichtelement, Montageart: Stecken, Länge x Breite: 42,8 mm, Kabeldurchmesser max.: 29 mm, IP66, Farbe: Grau

Artikelnummer	Artikelbezeichnung	GTIN (EAN)	VPE
<u>28590.6</u>	KDS-DEG 28-29 GR	4044211215521	10



Dichtelement, Montageart: Stecken, Länge x Breite: 42,8 mm, Kabeldurchmesser max.: 30 mm, IP66, Farbe: Grau

Artikelnummer	Artikelbezeichnung	GTIN (EAN)	VPE
<u>28591.6</u>	KDS-DEG 29-30 GR	4044211215545	10

## 28602.4 KDS-Set 1-4 BK

### 1 x KDS-SR 1-4 BK, 1 x KDS-Inlay 4 BK

#### Dichtelemente groß



Dichtelement, Montageart: Stecken, Länge x Breite: 42,8 mm, Kabeldurchmesser max.: 31 mm, IP66, Farbe: Grau

Artikelnummer	Artikelbezeichnung	GTIN (EAN)	VPE
<u>28592.6</u>	KDS-DEG 30-31 GR	4044211215569	10



Dichtelement, Montageart: Stecken, Länge x Breite: 42,8 mm, Kabeldurchmesser max.: 19 mm, IP66, Farbe: Schwarz

Artikelnummer	Artikelbezeichnung	GTIN (EAN)	VPE
<u>28539.4</u>	KDS-DEG 18-19 BK	4044211215330	10



Dichtelement, Montageart: Stecken, Länge x Breite: 42,8 mm, Kabeldurchmesser max.: 21 mm, IP66, Farbe: Schwarz

Artikelnummer	Artikelbezeichnung	GTIN (EAN)	VPE
<u>28541.4</u>	KDS-DEG 20-21 BK	4044211215378	10



Dichtelement, Montageart: Stecken, Länge x Breite: 42,8 mm, Kabeldurchmesser max.: 22 mm, IP66, Farbe: Schwarz

Artikelnummer	Artikelbezeichnung	GTIN (EAN)	VPE
<u>28542.4</u>	KDS-DEG 21-22 BK	4044211215392	10

#### Betätigungswerkzeug



Mit dem Betätigungswerkzeug KDS BW1 können die Dichtelemente komfortabel in den Rahmen montiert und demontiert werden. Der ergonomische Griff sowie die spezielle Geometrie ermöglichen gerade bei verkabelten Anwendungen unter beengten Platzverhältnissen eine einfache und passgenaue Installation. Material: Polyamid

Artikelnummer	Artikelbezeichnung	GTIN (EAN)	VPE
<u>28622.0</u>	KDS BW 1	4044211216597	1

## 28602.4 KDS-Set 1-4 BK

### 1 x KDS-SR 1-4 BK, 1 x KDS-Inlay 4 BK

---

#### EMV-Bügel

---



Schirmanschlussschiene zur Montage von Schirmanschlussbügel direkt an der Kabeldurchführung KDS, Montageart: Schrauben, Länge: 35,3 mm, Breite: 68 mm, Höhe: 16 mm, Profil: 10x3 mm

Artikelnummer	Artikelbezeichnung	GTIN (EAN)	VPE
<u>28623.0</u>	KDS-EMV-SAB 1-4	4044211219628	1

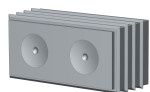
---



## 28602.4 KDS-Set 1-4 BK

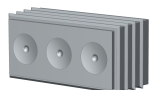
### 1 x KDS-SR 1-4 BK, 1 x KDS-Inlay 4 BK

#### Dichtelemente DES



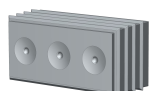
Dichtelement, Montageart: Stecken, Länge 42,7 mm, Breite: 20,3 mm, IP54, Farbe: Grau

Artikelnummer	Artikelbezeichnung	GTIN (EAN)	VPE
<u>28800.6</u>	KDS-DES 2X10,5 GR	4044211227616	5



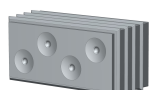
Dichtelement, Montageart: Stecken, Länge 42,7 mm, Breite: 20,3 mm, IP54, Farbe: Grau

Artikelnummer	Artikelbezeichnung	GTIN (EAN)	VPE
<u>28801.6</u>	KDS-DES 3X9,5 GR	4044211227623	5



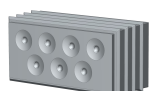
Dichtelement, Montageart: Stecken, Länge 42,7 mm, Breite: 20,3 mm, IP54, Farbe: Grau

Artikelnummer	Artikelbezeichnung	GTIN (EAN)	VPE
<u>28802.6</u>	KDS-DES 3X8,5 GR	4044211227630	5



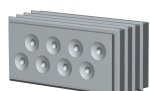
Dichtelement, Montageart: Stecken, Länge 42,7 mm, Breite: 20,3 mm, IP54, Farbe: Grau

Artikelnummer	Artikelbezeichnung	GTIN (EAN)	VPE
<u>28803.6</u>	KDS-DES 4X7,5 GR	4044211233815	5



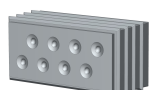
Dichtelement, Montageart: Stecken, Länge 42,7 mm, Breite: 20,3 mm, IP54, Farbe: Grau

Artikelnummer	Artikelbezeichnung	GTIN (EAN)	VPE
<u>28804.6</u>	KDS-DES 7X6,5 GR	4044211233839	5



Dichtelement, Montageart: Stecken, Länge 42,7 mm, Breite: 20,3 mm, IP54, Farbe: Grau

Artikelnummer	Artikelbezeichnung	GTIN (EAN)	VPE
<u>28805.6</u>	KDS-DES 8X5,5 GR	4044211233822	5



Dichtelement, Montageart: Stecken, Länge 42,7 mm, Breite: 20,3 mm, IP54, Farbe: Grau

Artikelnummer	Artikelbezeichnung	GTIN (EAN)	VPE
<u>28806.6</u>	KDS-DES 8X4,5 GR	4044211233846	5

#### Blechlocher



Blechlocher für rechteckige Ausbrüche, Maße Ausbruch: 46 x 46 mm, Maximale Wandstärke: 2,0 mm bei S 235 Blech, Material: Stahl

Artikelnummer	Artikelbezeichnung	GTIN (EAN)	VPE
<u>28674.0</u>	BL KDS-SR 1-4	4044211217440	1



## 28602.4 KDS-Set 1-4 BK

### 1 x KDS-SR 1-4 BK, 1 x KDS-Inlay 4 BK

#### Blechlocher



Blechlocher für rechteckige Ausbrüche, Maße Ausbruch: 46 x 46 mm, Maximale Wandstärke: 2,0 mm bei Edelstahlblech, Material: Stahl

Artikelnummer	Artikelbezeichnung	GTIN (EAN)	VPE
<u>28683.0</u>	BL-VA KDS-SR 1-4	4044211218782	1

#### Verschlussstopfen



Verschlussstopfen für die Befestigungslöcher der KDS-SR Schraubrahmen, Material: TPE, Farbe: Schwarz

Artikelnummer	Artikelbezeichnung	GTIN (EAN)	VPE
<u>28779.4</u>	KDS-VS-SR BK	4044211242602	100