

Broche de serrage modèle lourd

Description de l'article/illustrations du produit



Description

Matière :

Broche en acier de traitement.

Tête moletée en acier de traitement.

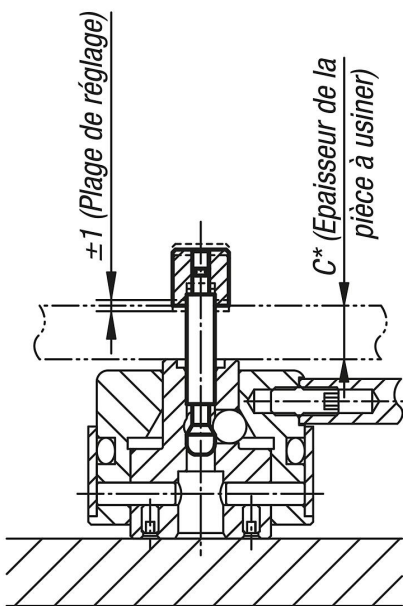
Finition :

Broche traité et rectifiée.

Tête moletée traitée et brunie.

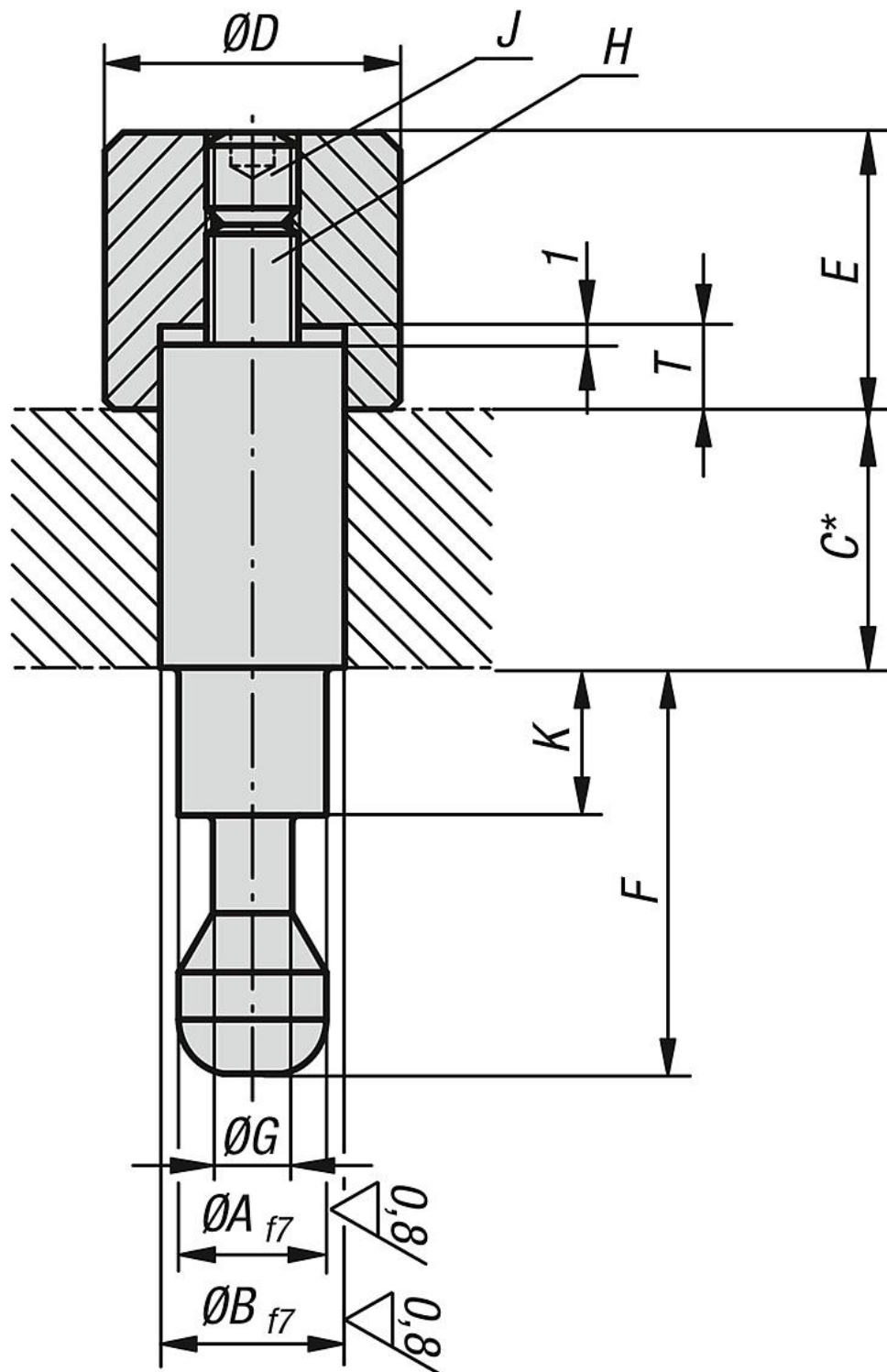
Nota :

* Le client peut adapter lui-même la broche de serrage à l'épaisseur de la pièce à usiner.



Broche de serrage modèle lourd

Dessins



Aperçu des articles

Broche de serrage modèle lourd

Broche de serrage modèle lourd

Aperçu des articles

Référence	A	B	C	D	E	F	G	H	J	K	T	Assorti à
K0911.412100	12	12	100	18	23	38	6,5	M8	M8x8	21,5	7	K0911.506501
K0911.416100	12	16	100	24	23	38	6,5	M8	M8x8	21,5	7	K0911.506501
K0911.516120	16	16	120	24	29	48	9,5	M10	M10x10	28	9	K0911.638001
K0911.520120	16	20	120	30	29	48	9,5	M10	M10x10	28	9	K0911.638001