

Augenschrauben · DIN 444, Form B

22980.0308



Produktbeschreibung

Augenschrauben ähnlich DIN 444, jedoch als Stahlausführung mit höherer Güte 8.8. Die Ausführung aus rostfreiem Stahl A2-50 verfügt über eine Zugfestigkeit von min. 500 N/mm².

Werkstoff

- Vergütungsstahl, vergütet, Güte 8.8, schwarz

Weiterführende Informationen

Hinweise

Sonderausführung auf Anfrage.

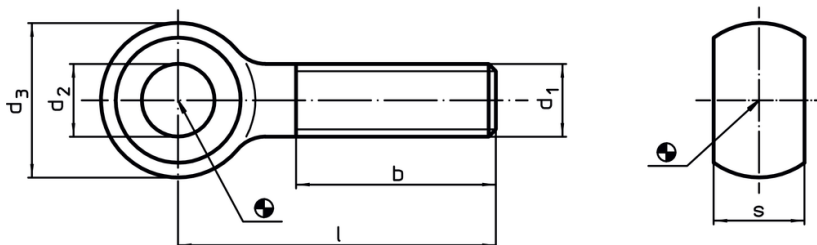
Verweise

Anziedrehmomente siehe Anhang - Technische Daten -

Weitere Produkte

- Augenschrauben, DIN 444, Form B Güte 8.8 Präzisionsausführung

Maßzeichnung



Bestellinformationen

d ₁	l	Abmessungen				s	[g]	Art.-Nr.
		d ₂ H9 [mm]	d ₃	b				
Vergütungsstahl								
M16	150	16	32	44	17	265	22980.0308	

Compliance

RoHS-konform

Konform gemäß Richtlinie 2011/65/EU und Richtlinie 2015/863.

Enthält keine SVHC-Stoffe

Keine SVHC Substanzen mit mehr als 0,1% w/w enthalten – SVHC Liste Stand 14.06.2023.

Enthält keine Proposition 65 Stoffe

Keine Stoffe der Proposition 65 enthalten.

<https://www.P65Warnings.ca.gov/>

Frei von Konfliktmineralien

Dieses Produkt enthält keine als "Konfliktmineralien" bezeichneten Stoffe wie Tantal, Zinn, Gold oder Wolfram aus der demokratischen Republik Kongo oder angrenzender Länder.