

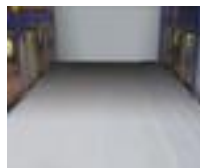
Moravia peinture de marquage pour atelier PROline Paint

Peinture antidérapante, en RAL5017
bleu signalisation, capacité 5 l,
fonction anti-dérapante R10 DIN
51130

Numéro d'article: 523810



MORAVIA
kompetent und fair



Moravia Peinture de marquage PROline Paint pour le marquage de surfaces

peinture de marquage pour atelier

- convient pour intérieur
- Peinture antidérapante
- en RAL5017 bleu signalisation
- capacité 5 l
- convient pour gerbeurs
- fonction anti-dérapante R10 DIN 51130
- Utilisez le produit biocide avec précaution. Avant l'utilisation, lisez toujours l'étiquette et les informations relatives au produit !



sécurisation de la circulation	système de balisage	couleur	bleu signalisation // RAL5017
système de balisage	traçage et marquage	antidérapant	oui
type de marquage	Peinture de marquage	fonction anti-dérapante	R10 DIN 51130
lieu d'utilisation	intérieur	fonction marquage	convient pour gerbeurs
Type de couleur	Peinture antidérapante	Poids	5,5 kg
capacité	5 l		

Cela s'adapte aussi ...

523822



kit appareil de marquage au sol, kit comprenant : 1 appareil de marquage, 1 cordeau de traçage, 1 accessoire, 1 boîte de poudre de marquage, 1 plan d'orientation pour aires de stationnement, largeur de trait 30 - 100 mm