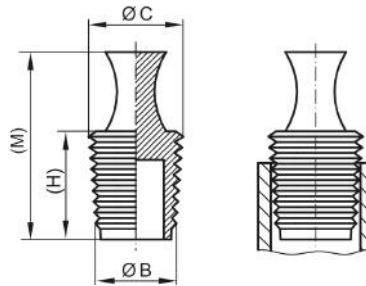
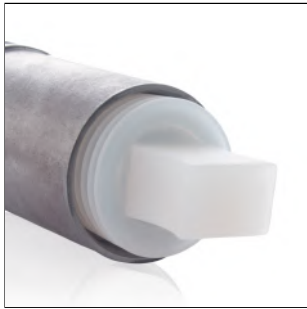




### Anwendung



Die Griffstopfen GPN 607 eignen sich zum Schutz von Bohrungen und Innengewinden, sind ideal anwendbar für Lackierarbeiten und sind kurzzeitig hitzebeständig bis 250° C. Das handliche Griffstück garantiert eine schnelle Demontage und die umlaufenden Wülste verhindern innerhalb gewisser Grenzen den Eintritt von Flüssigkeiten. Durch die konische Ausführung überbrücken die Griffstopfen größere Toleranzen.



SI  
natur

Artikel	B	C	H	M	Neuware
GPN 607 / 0204	2	4	19,5	35,2	60702040000
GPN 607 / 0406	4	6	25,4	43,2	60704060000
GPN 607 / 0608	6	8	25,4	43,1	60706080000
GPN 607 / 0810	8	10,5	25,4	43	60708100000
GPN 607 / 1012	9,8	11,5	25,4	43,5	60710120000
GPN 607 / 1214	11,9	14,5	25,4	42,5	60712140000
GPN 607 / 1416	14	16	25,4	42,5	60714160000
GPN 607 / 1618	16	18	25,4	42,5	60716180000
GPN 607 / 1820	18	20	26	43	60718200000
GPN 607 / 2022	20	22,5	25,4	43	60720220000
GPN 607 / 2224	22,5	24	25,4	43	60722240000
GPN 607 / 2426	24	26	25,4	43	60724260000
GPN 607 / 2628	25,7	28	25,4	43	60726280000
GPN 607 / 2832	28,6	32	25,4	43,8	60728320000

Maße in mm.

Informationen zu Werkstoffen, Farben, Zeichnungen und Verwendung unserer Artikel finden Sie auf der Website und auf den Katalogseiten 166/167.

### Richtwerte für Innenanwendungen

Artikel	Regelgewinde	Metrisches Feingewinde	Rohrgewinde	Unified-Gewinde nach ASME / ANSI B 1:1 UN / UNC / UNF / UNEF
GPN 607 / 0204	M 4			
GPN 607 / 0406	M 6	M 6 x 0,75		
GPN 607 / 0608	M 8	M 8 x 1		5/16
GPN 607 / 0810	M 10	M 10 x 1	1/8	3/8
GPN 607 / 1012	M 12	M 12 x 1	M 12 x 1,5	7/16
GPN 607 / 1214	M 14		M 14 x 1,5	1/2
GPN 607 / 1416	M 16	M 14 x 1 M 16 x 1	M 16 x 1,5	3/8 9/16 5/8
GPN 607 / 1618	M 18	M 18 x 1	M 18 x 1,5	3/4
GPN 607 / 1820	M 20		M 20 x 1,5	1/2
GPN 607 / 2022	M 22		M 22 x 1,5	1/2 5/8 7/8
GPN 607 / 2224	M 24		M 24 x 1,5 M 24 x 2	1

# Griffstopfen GPN 607



poeppelelmann.com/de/gpn607

Artikel	Regelgewinde	Metrisches Feingewinde	Rohrgewinde	Unified-Gewinde nach ASME / ANSI B 1.1 UN / UNC / UNF / UNEF
GPN 607 / 2426	M 26	M 26 x 1,5	3/4	1 11/16
GPN 607 / 2628	M 28 M 30	M 28 x 1,5 M 30 x 1,5	M 28 x 2 M 32 x 2	
GPN 607 / 2832	M 32	M 32 x 1,5	7/8	

Diese Anwendungstabelle stellt Richtwerte dar. Gern senden wir Ihnen kostenlose Erprobungsmuster. Für Öffnungen und Bohrungen ohne Gewinde bitte nach den Funktionsmaßen B und C auswählen.

Bei diesen Artikeln sind deutlicher Grat sowie partiell Fremdpartikel zulässig. Wir empfehlen, vor Serieneinsatz Funktionstests durchzuführen.

## Unsere Produktvorteile im Überblick:



### Zeitsparender.

Schnelle Demontage durch handliches Griffstück.



### Vielseitiger.

Konische Ausführung überbrückt größere Toleranzen.



### Temperaturbeständiger.

Extrem hitzebeständig bis ca. 250 °C.



### Abdichtender.

Umlaufende Wülste verhindern innerhalb gewisser Grenzen den Eintritt von Flüssigkeiten.



### Besser.

Passend für Bohrungen und Innengewinde. Ideal für Lackierarbeiten.