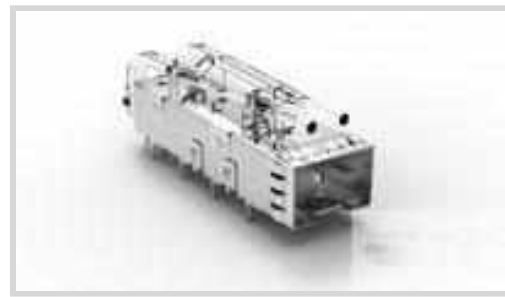




Interne TE-Nummer 2007254-1  
 SFP, SFP+ & zSFP+, Cage, Data Rate (Max) 16 Gb/s, Internal  
 /External EMI Springs, SFP+, With Lightpipe, 1 x 1, Dual Round,  
 Standard, Standard

[Auf TE.com ansehen>](#)

Steckverbinder > Pluggable IO-Steckverbinder und -Cages > SFP, SFP+ und zSFP+



Steckbarer I/O – Produkttyp: **Gehäuse**

Datenrate (max.): **16 Gb/s**

Art der EMV-Eindämmung: **Interne/externe EMV-Federn**

Steckbare I/O-Anwendungen: **SFP+**

Lichtleiter-Optionen: **Mit Lichtleiter**

## Eigenschaften

### Produktmerkmale

Formfaktor	SFP+
Gehäusotyp	Einfach
Steckbarer I/O – Produkttyp	Gehäuse
Lichtleiter-Optionen	Mit Lichtleiter
Steckverbindersystem	Kabel-an-Leiterplatte
Abdichtbar	Nein
Anschluss von Steckverbinder & Kontakt an	Leiterplatte

### Konfigurationsmerkmale

Anschlussmatrixkonfiguration	1 x 1
Lichtleiterkonfiguration	Doppelt rund
Lichtleiterausführung	Standard
Lichtleiterprofil	Standard
Anzahl der Anschlüsse	1

### Elektrische Kennwerte

Datenrate (max.)	16 Gb/s
------------------	---------

### Klemmenmerkmale

Anschlussstift- und Restlänge	2.05 mm[.081 in]
Verbindungsmethode für Leiterplatte	Durchsteckmontage – Press-Fit

### Montage und Anschlusstechnik

Art der Steckverbindermontage	Leiterplattenmontage
-------------------------------	----------------------

### Gehäusemerkmale

Gehäusematerial	Nickel-Silber
-----------------	---------------

### Abmessungen

Leiterplattendicke (empfohlen)	2.25 mm [.089 in]
--------------------------------	-------------------

### Verwendungsbedingungen

Betriebstemperaturbereich	-55 – 105 °C [-67 – 221 °F]
---------------------------	-----------------------------

### Betrieb/Anwendung

Kühlkörperkompatibel	Nein
Zur Verwendung mit steckbaren I/O-Produkten	SFP+ SMT-Steckverbinder
Steckbare I/O-Anwendungen	SFP+

### Industriestandards

UL-Brandschutzklasse	UL 94V-0
----------------------	----------

### Verpackungsmerkmale

Verpackungsmethode	Karton & Einsatz, Tray
--------------------	------------------------

### Weitere

Art der EMV-Eindämmung	Interne/externe EMV-Federn
------------------------	----------------------------

## Produkt-Compliance

Bitte besuchen Sie die [Produktseite auf TE.com](#) um Informationen über Produktkonformität zu erhalten.>

EU RoHS Richtlinie 2011/65/EU	Konform
EU ELV Richtlinie 2000/53/EG	Konform
China RoHS 2 Richtlinie MIIT Order No 32, 2016	Keine eingeschränkten Materialien oberhalb der Grenzwerte
EU REACH Verordnung (EG) No. 1907/2006	Aktuelle ECHA Kandidatenliste: JUNI 2022 (224) Kandidatenliste deklariert bezüglich: JUNI 2022 (224) Enthält keine SVHC
Halogengehalt	Kein niedriger Halogengehalt – enthält Br oder Cl > 900 ppm.
Lötfähigkeit	Für Lötfähigkeit nicht zutreffend

Produktkonformitäts-Disclaimer



Diese Informationen beruhen auf angemessenen Erkundigungen bei unseren Lieferanten und entsprechen unserem derzeitigen Wissensstand auf Grundlage der Angaben der Lieferanten. Diese Informationen können Änderungen erfahren. Die von TE als EU RoHS-konform ermittelten Teile weisen einen maximalen Gewichtsanteil von 0,1 % Blei, Chrom VI, Quecksilber, PBB, PBDE, DBP, BBP, DEHP und DIBP sowie 0,01 % Kadmium im homogenen Werkstoff auf oder sind gemäß der Anhänge zur Richtlinie 2011/65/EU (RoHS2) von diesen Grenzwerten ausgenommen. Elektrische und elektronische Endprodukte erhalten gemäß der Richtlinie 2011/65/EU eine CE-Kennzeichnung. Die Komponenten sind möglicherweise nicht CE-gekennzeichnet. Zusätzliche weisen die von TE als EU ELV-konform ermittelten Teile einen maximalen Gewichtsanteil von 0,1 % Blei, Chrom VI und Quecksilber sowie 0,01 % Kadmium im homogenen Werkstoff auf oder sind gemäß der Anhänge zur Richtlinie 2000/53/EG (ELV) von diesen Grenzwerten ausgenommen. Hinsichtlich der REACH Verordnung beruhen die Angaben von TE bezüglich der besonders besorgniserregenden Substanzen (Substances of Very High Concern, SvHC) auf den ‚Leitlinien zu den Anforderungen für Stoffe in Erzeugnissen‘, wie sie auf der Webseite der Europäischen Chemikalienagentur (ECHA) unter folgender URL publiziert sind: <https://echa.europa.eu/guidance-documents/guidance-on-reach>

## Kompatible Teile



TE Teilnr.: CAT-SF59-C76264  
SFP-Steckverbinder



TE Teilnr.: CAT-C11-H50626  
SFP+ zu SFP+ I/O Kabelsatz: 30 AWG



TE Teilnr.: CAT-C11-N490333  
QSFP28-Four zu SFP + Kabelsatz: 30 AWG



TE Teilnr.: CAT-C11-N490325  
QSFP28-Four zu SFP + Kabelsatz: 26 AWG



TE Teilnr.: 2334985-2  
SFP28 DIRECT ATTACH CA, 1M, 32AWG



TE Teilnr.: CAT-C11-N4901114  
SFP28 zu SFP28-/AWG-Kabelsatz: 30 AWG



TE Teilnr.: CAT-C11-N49011  
SFP28 zu SFP28-/AWG-Kabelsatz: 26 AWG



TE Teilnr.: CAT-Q17-N49011  
QSFP56-Four zu SFP56 + Kabelsatz: 30 AWG



TE Teilnr.: CAT-Q17-N490333  
QSFP56-Four zu SFP56 + Kabelsatz: 26 AWG



TE Teilnr.: 4-2821222-5  
SFP56 DIRECT ATTACH CA, 2M, 30AWG



TE Teilnr.: 4-2821224-5  
SFP56 DIRECT ATTACH CA, 3M, 26AWG



TE Teilnr.: 4-2334985-2  
SFP56 DIRECT ATTACH CA, 1M, 32AWG



TE Teilnr.: 1367147-1  
SFP COVER, UNPLATED



TE Teilnr.: 1761394-1  
DUST COVER, SFP, GANGED & STACKED



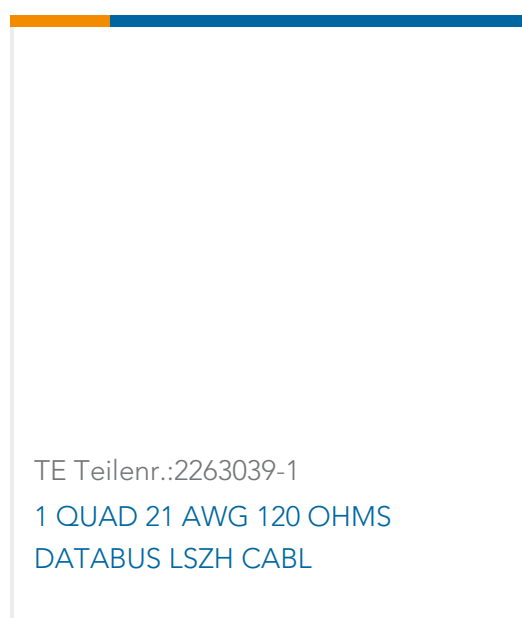
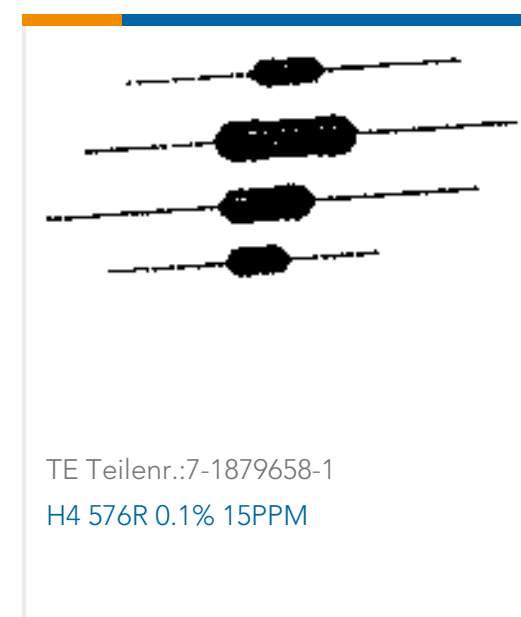
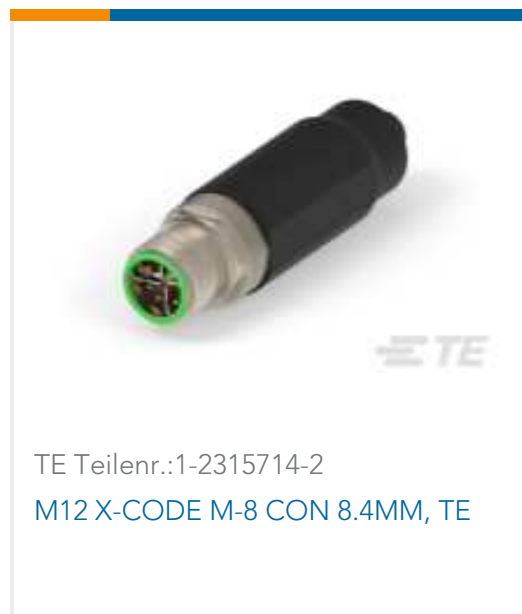
TE Teilnr.: CAT-C11-H5  
SFP+ zu SFP+ I/O Kabelsatz: 24 AWG



TE Teilnr.: CAT-C11-H506  
SFP+ zu SFP+ I/O Kabelsatz: 26 AWG



## Kunden kauften auch diese Produkte



## Dokumente

### Produktzeichnungen

SFP+ 1x1 Cage Assembly, Light Pipe

Englisch

### CAD-Dateien

Kundenmodell

ENG\_CVM\_CVM\_2007254-1\_B.2d\_dxf.zip

Englisch

3D PDF



3D

Kundenmodell

[ENG\\_CVM\\_CVM\\_2007254-1\\_B.3d\\_igs.zip](#)

Englisch

Kundenmodell

[ENG\\_CVM\\_CVM\\_2007254-1\\_B.3d\\_stp.zip](#)

Englisch

Indem Sie die CAD-Datei herunterladen stimmen Sie den [allgemeinen Verkaufsbedingungen](#) zu.

---

### Datenblätter/ Katalogseiten

[1773408-1 Pluggable Input/Output Solutions catalog - SFP+ section](#)

Englisch

[SFP+ Product Family: Cages, Connectors, Cable Assemblies 4-1773449-5](#)

Englisch

[4-1773455-3 - Quick Reference Guide SFP+ Solutions](#)

Englisch

---

### Produktspezifikationen

[Produktspezifikation](#)

Englisch

---

### Umweltverträglichkeit von Produkten

[MD\\_2007254-1\\_08212017725\\_dmtec](#)

Englisch

[MD\\_2007254-1\\_08212017725\\_dmtec](#)

Englisch