



Pilzdrucktaster, 22 mm, rund, Kunststoff, gelb, 30 mm, verrastend, Zugentriegelung

|                                                   |                            |
|---------------------------------------------------|----------------------------|
| <b>Produkt-Markenname</b>                         | SIRIUS ACT                 |
| <b>Produkt-Bezeichnung</b>                        | Pilzdrucktaster            |
| <b>Ausführung des Produkts</b>                    | Betätigungs-/Meldeelement  |
| <b>Produkttyp-Bezeichnung</b>                     | 3SU1                       |
| <b>Produktlinie</b>                               | Kunststoff, schwarz, 22 mm |
| <b>Gehäuse</b>                                    |                            |
| <b>Anzahl der Befehlsstellen</b>                  | 1                          |
| <b>Betätigungselement</b>                         |                            |
| <b>Funktionsweise des Betätigungselements</b>     | verrastend                 |
| Produktweiterung optional Leuchtmittel            | Nein                       |
| Farbe des Betätigungselements                     | gelb                       |
| <b>Material des Betätigungselements</b>           | Kunststoff                 |
| <b>Form des Betätigungselements</b>               | rund                       |
| <b>Außendurchmesser des Betätigungselements</b>   | 30 mm                      |
| <b>Art der Entriegelung</b>                       | Zug-Entriegelung           |
| <b>Anzahl der Schaltstellungen</b>                | 2                          |
| <b>Frontring</b>                                  |                            |
| <b>Produktbestandteil Frontring</b>               | Ja                         |
| <b>Ausführung des Frontrings</b>                  | Standard                   |
| <b>Material des Frontrings</b>                    | Kunststoff                 |
| <b>Farbe des Frontrings</b>                       | schwarz                    |
| <b>Allgemeine technische Daten</b>                |                            |
| <b>Produktfunktion</b>                            |                            |
| • NOT-AUS-Funktion                                | Nein                       |
| • NOT-HALT-Funktion                               | Nein                       |
| <b>Schutzart IP</b>                               | IP66, IP67, IP69(IP69K)    |
| <b>Schutzart NEMA</b>                             | 1, 2, 3, 3R, 4, 4X, 12, 13 |
| <b>Schockfestigkeit</b>                           |                            |
| • gemäß IEC 60068-2-27                            | Sinushalbwelle 15g / 11 ms |
| • für Bahnanwendungen gemäß DIN EN 61373          | Kategorie 1, Klasse B      |
| <b>Schwingfestigkeit</b>                          |                            |
| • gemäß IEC 60068-2-6                             | 10 ... 500 Hz: 5g          |
| • für Bahnanwendungen gemäß DIN EN 61373          | Kategorie 1, Klasse B      |
| <b>Schalzhäufigkeit maximal</b>                   | 1 800 1/h                  |
| mechanische Lebensdauer (Schaltspiele) typisch    | 500 000                    |
| <b>Referenzkennzeichen gemäß IEC 81346-2:2009</b> | S                          |
| <b>RoHS-Richtlinie (Datum)</b>                    | 10/01/2014                 |
| <b>Umgebungsbedingungen</b>                       |                            |
| <b>Umgebungstemperatur</b>                        |                            |

- während Betrieb
- während Lagerung

-25 ... +70 °C

-40 ... +80 °C

Umweltkategorie während Betrieb gemäß IEC 60721

3M6, 3S2, 3B2, 3C3, 3K6 (bei relativer Luftfeuchtigkeit von 10 ... 95 %)

#### Einbau/ Befestigung/ Abmessungen

|                                          |         |
|------------------------------------------|---------|
| Höhe                                     | 30 mm   |
| Breite                                   | 30 mm   |
| Form der Einbauöffnung                   | rund    |
| Einbaudurchmesser                        | 22,3 mm |
| positive Toleranz des Einbaudurchmessers | 0,4 mm  |
| Einbauhöhe                               | 27,5 mm |
| Einbaubreite                             | 30 mm   |
| Einbautiefe                              | 24,4 mm |

#### Approbationen/ Zertifikate

allgemeine Produktzulassung

Konformitätserklärung



[Bestätigungen](#)



[UK-Konformitätserklärung](#)



EG-Konf.

#### Prüfbescheinigungen

#### Marine / Schiffbau

[spezielle Prüfbescheinigungen](#)

[Typprüfbescheinigung/Werkszeugnis](#)



ABS



LRS



PRS



RINA

#### Marine / Schiffbau

#### Sonstige



RMRS

[Bestätigungen](#)

#### Weitere Informationen

Information- and Downloadcenter (Kataloge, Broschüren,...)

<https://www.siemens.de/ic10>

Industry Mall (Online-Bestellsystem)

<https://mall.industry.siemens.com/mall/de/de/Catalog/product?mlfb=3SU1000-1AA30-0AA0>

CAX-Online-Generator

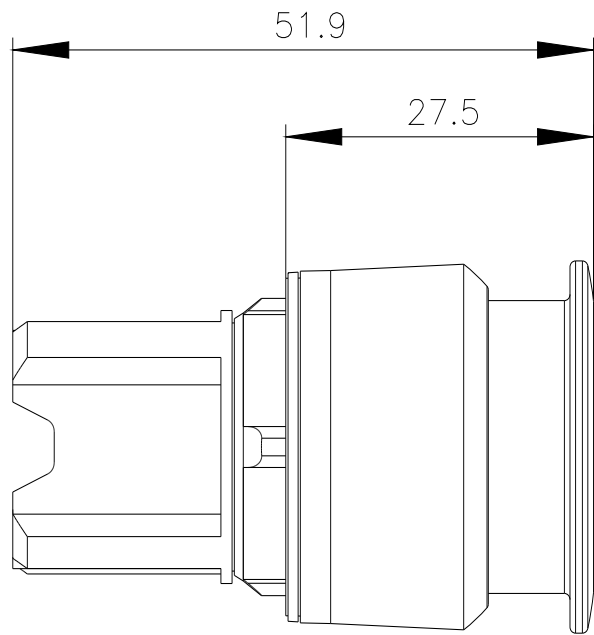
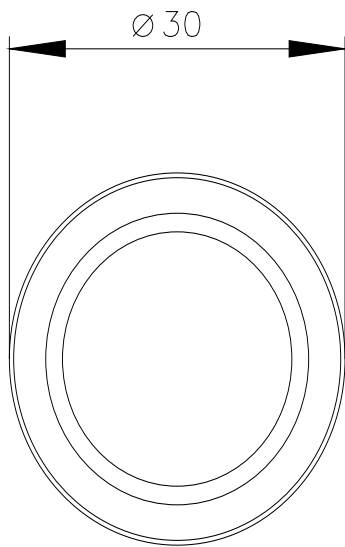
<http://support.automation.siemens.com/WW/CAXorder/default.aspx?lang=de&mlfb=3SU1000-1AA30-0AA0>

Service&Support (Handbücher, Betriebsanleitungen, Zertifikate, Kennlinien, FAQs,...)

<https://support.industry.siemens.com/cs/ww/de/ps/3SU1000-1AA30-0AA0>

Bilddatenbank (Produktfotos, 2D-Maßzeichnungen, 3D-Modelle, Geräteschaltpläne, EPLAN Makros, ...)

[http://www.automation.siemens.com/bilddb/cax\\_de.aspx?mlfb=3SU1000-1AA30-0AA0&lang=de](http://www.automation.siemens.com/bilddb/cax_de.aspx?mlfb=3SU1000-1AA30-0AA0&lang=de)



letzte Änderung:

22.01.2022 