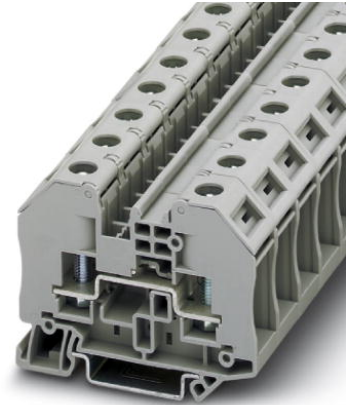


RT 5


Artikelnummer: 3049026



<http://catalog.phoenixcontact.net/phoenix/treeViewClick.do?UID=3049026>

Aansluitklem met boutaansluittechniek, doorsnede: 0,1-6 mm², AWG:
26-10, breedte: 16,3 mm, kleur: grijs

Commerciële gegevens

EAN	 4 046356 140799
sales group	A800
VPE	50 Pcs.
Douanetarief	85369010
Brutogewicht per stuk	KG
Nettogewicht per stuk	KG
Zie cataloguspagina	Pagina 453 (CAT-3-2013)

Houd er a.u.b. rekening mee dat de hier aangegeven gegevens uit de online catalogus afkomstig zijn. De volledige informatie en gegevens vindt u in de gebruikersdocumentatie onder <http://www.download.phoenixcontact.de>. Op alle internet downloads zijn de Algemene gebruiksvoorwaarden van toepassing.

Technische gegevens

Algemeen

Opmerking	Let op: bij niet-geïsoleerde kabelschoenen dient de segmentverlenging BE-RT... (zie toebehoren) te worden toegepast!
aantal etages	1
aantal aansluitingen	2
kleur	grijs
isolatiemateriaal	PA
brandbaarheidsklasse volgens UL 94	V0

Afmetingen

breedte	16,3 mm
lengte	66 mm
hoogte NS 35/7,5	51 mm
hoogte NS 35/15	58,5 mm

Technische gegevens

belastingstroom maximaal	41 A (bij een aderdoorsnede van 6 mm ²)
test-stootspanning	8 kV
vervuilingsgraad	3
overspanningscategorie	III
isolatiemateriaalgroep	I
aansluiting overeenkomstig norm	IEC 60947-7-1
nominale stroom I _N	41 A
nominale spanning U _N	1000 V
open zijwand	ja
testspecificatie aanrakingsveiligheid	DIN EN 50274 (VDE 0660-514):2002-11
handrugveiligheid	gegarandeerd
vingeraanrakingsveilig	gegarandeerd
stootspanningstest setpoint	9,8 kV
resultaat stootspanningstest	Test doorstaan
piekwisselspanning setpoint	2,2 kV
resultaat piekwisselspanningstest	Test doorstaan
testen van de mechanische bestendigheid van aansluitingen (5 keer aderaanluiting)	Test doorstaan
setpoint	5 N
resultaat aansluittest	Test doorstaan
resultaat spanningsvaltest	Test doorstaan
verwarmingstest	Test doorstaan
testen kortsluitstroomvastheid aderdoorsnede	6 mm ²
kortsluitstroom	0,72 kA
resultaat kortsluitstroomvastheid	Test doorstaan
testen van de thermische eigenschappen (naaldbrander) inwerkingsduur	30 s
resultaat thermische test	Test doorstaan
testspecificatie trillen, breedbandruis	DIN EN 50155 (VDE 0115-200):2008-03
testspectrum	levensduurtest categorie 1, klasse B, aan de voertuigkast

testfrequentie	$f_1 = 5 \text{ Hz}$ tot $f_2 = 150 \text{ Hz}$
ASD-niveau	0,2 g ² /Hz
toename van de productiviteit en acceleratie van selectieprocessen	0,8 g
testduur per as	5 h
testrichtingen	X-, Y- en Z-as
resultaat test trillen, breedbandruis	Test doorstaan
testspecificatie schoktest	DIN EN 50155 (VDE 0115-200):2008-03
schokvorm	halfsinus
toename van de productiviteit en acceleratie van selectieprocessen	5 g
schokduur	30 ms
aantal schokken per richting	3
testrichtingen	X-, Y- en Z-as (pos. en neg.)
resultaat schoktest	Test doorstaan
temperatuurindex kunststof (DIN EN 60216-1 (VDE 0304-21))	120 °C

Aansluitgegevens

Opmerking	aansluitbout
min. aderdoorsnede massief	0,1 mm ²
max. aderdoorsnede massief	6 mm ²
min. aderdoorsnede AWG/kcmil	26
max. aderdoorsnede AWG/kcmil	10
min. aderdoorsnede soepel	0,1 mm ²
max. aderdoorsnede soepel	6 mm ²
min. soepele aderdoorsnede AWG	26
Max. soepele aderdoorsnede in AWG	10
doorsnede kabelschoenaansluiting min.	0,5 mm ²
doorsnede kabelschoenaansluiting max.	6 mm ²
aansluitmethode	boutaansluiting
schroefdraad	M5
min. aandraaimoment	2,5 Nm
max. aandraaimoment	3 Nm

Toelatingen

toelatingen

cULus Recognized, GOST, VDE Zeichengenehmigung, ABS, IEC/IEE CB Scheme

Ex-toelatingen:

ATEX, IECEx

aangevraagde toelatingen:

Toebehoren

Artikel	Omschrijving	Omschrijving
Codering		
0819194	UC-TM 12	Codering voor klemmen, mat, wit, niet gecodeerd, Codeerbaar met: BLUEMARK CLED, Bluemark, Plotter, montagetechniek: vergrendelen in hoge coderingsuitsparing, Voor klemmen met een breedte van: 12 mm, Schrijfvlak: 11,45 x 10,5 mm
0824613	UC-TM 12 CUS	Codering voor klemmen, bestelbaar: als mat, wit, gecodeerd volgens klantspecificaties, montagetechniek: vergrendelen in hoge coderingsuitsparing, Voor klemmen met een breedte van: 12 mm, Schrijfvlak: 11,45 x 10,5 mm
0829144	UCT-TM 12	Codering voor klemmen, mat, wit, niet gecodeerd, Codeerbaar met: Thermomark C+, Thermomark C, BLUEMARK CLED, Bluemark, montagetechniek: vergrendelen in hoge coderingsuitsparing, Voor klemmen met een breedte van: 12 mm, Schrijfvlak: 10,8 x 9,6 mm
0829630	UCT-TM 12 CUS	Codering voor klemmen, bestelbaar: als mat, wit, gecodeerd volgens klantspecificaties, montagetechniek: vergrendelen in hoge coderingsuitsparing, Voor klemmen met een breedte van: 12 mm, Schrijfvlak: 10,8 x 9,6 mm
0824942	ZB 12 CUS	Zackband, bestelbaar: per strook, wit, gecodeerd volgens klantspecificaties, montagetechniek: vergrendelen in hoge coderingsuitsparing, Voor klemmen met een breedte van: 12,2 mm, Schrijfvlak: 10,5 x 12,15 mm
0812120	ZB 12:UNPRINTED	Zackband, stroken, wit, niet gecodeerd, Codeerbaar met: Plotter, montagetechniek: vergrendelen in hoge coderingsuitsparing, Voor klemmen met een breedte van: 12,2 mm, Schrijfvlak: 12 x 10,5 mm

0824946	ZB 16,3 CUS	Zackband, bestelbaar: per strook, wit, gecodeerd volgens klantspecificaties, montagetechniek: vergrendelen in hoge coderingsuitsparing, Voor klemmen met een breedte van: 16,3 mm, Schrijfvlak: 10,5 x 16,25 mm
0820222	ZB 16,3:UNPRINTED	Zackband, stroken, wit, niet gecodeerd, Codeerbaar met: Plotter, montagetechniek: vergrendelen in hoge coderingsuitsparing, Voor klemmen met een breedte van: 16,3 mm, Schrijfvlak: 10,5 x 16,25 mm

Eindplaten

3049819	BE-RT 3/5	Segmentverlenging, kleur: grijs
3049097	D-RT 3/5	Afsluitplaat , lengte: 65 mm, breedte: 2,2 mm, hoogte: 50,4 mm, kleur: grijs
3036741	DP PS-8	Opvulplaat, kleur: rood

bruggen

3030284	FBS 2-8	Steekbrug, aantal polen: 2, kleur: rood
3030297	FBS 3-8	Steekbrug, aantal polen: 3, kleur: rood
3030307	FBS 4-8	Steekbrug, aantal polen: 4, kleur: rood
3030310	FBS 5-8	Steekbrug, aantal polen: 5, kleur: rood
3033802	FBSRH 2-8	Steekbrug, aantal polen: 2, kleur: rood
3033803	FBSRH 3-8	Steekbrug, aantal polen: 3, kleur: rood
3033804	FBSRH 4-8	Steekbrug, aantal polen: 4, kleur: rood

gereedschap

1205053	SZS 0,6X3,5	Bedieningsgereedschap, voor ST-klemmen, geïsoleerd, ook geschikt als sleufkopschroevendraaier, afmetingen: 0,6 x 3,5 x 100 mm, 2-componentengreep, voor extra grip
---------	-------------	--

montage

3022218	CLIPFIX 35	Snelmontage-eindsteun, voor 35 mm montagerail NS 35/7,5 of NS 35/15, geschikt voor Zackband ZB 8 en ZB 8/27, klemmenstrookcodering KLM 2 en KLM, dikte: 9,5 mm, kleur: grijs
3022276	CLIPFIX 35-5	Snelmontage-eindsteun, voor montagerail NS 35/7,5 of NS 35/15, geschikt voor Zackband ZB 5 en ZBF 5, klemmenstrookcodering KLM 2, KLM 3 en KML 3L, parkeermogelijkheid voor FBS...5, FBS...6, KSS 5, KSS 6, breedte: 5,15 mm, kleur: grijs
0800886	E/NS 35 N	Eindsteun, dikte: 9,5 mm, kleur: grijs
1201442	E/UK	Eindsteun, voor montage op montagerail NS 32 of NS 35/7,5
1201413	E/UK 1	Eindsteun, als eindondersteuning van twee-etage- en drie-etageklemmen, dikte: 10 mm, kleur: grijs
0801704	NS 35/ 7,5 AL UNPERF 2000MM	Montagerail, ongeboord, breedte: 35 mm, hoogte: 7,5 mm, lengte: 2000 mm, kleur: zilverkleurig

1206560	NS 35/ 7,5 CAP	Montagerailafsluitstuk, voor montagerail NS 35/7,5
0801762	NS 35/ 7,5 CU UNPERF 2000MM	Symmetrische montagerail, materiaal: koper, ongeboord, hoogte: 7,5 mm, breedte: 35 mm, lengte: 2 m
0801733	NS 35/ 7,5 PERF 2000MM	Montagerail, materiaal: staal, verzinkt en met dikke-film passivering, geboord, hoogte: 7,5 mm, breedte: 35 mm, lengte: 2000 mm
0801681	NS 35/ 7,5 UNPERF 2000MM	Symmetrische montagerail, materiaal: staal, ongeboord, hoogte: 7,5 mm, breedte: 35 mm, lengte: 2 m
1204119	NS 35/ 7,5 WH PERF 2000MM	Symmetrische montagerail 35 mm (NS 35)
1204122	NS 35/ 7,5 WH UNPERF 2000MM	Symmetrische montagerail 35 mm (NS 35)
1206421	NS 35/ 7,5 ZN PERF 2000MM	Symmetrische montagerail, materiaal: verzinkt, geboord, hoogte: 7,5 mm, breedte: 35 mm, lengte: 2 m
1206434	NS 35/ 7,5 ZN UNPERF 2000MM	Symmetrische montagerail, materiaal: verzinkt, ongeboord, hoogte: 7,5 mm, breedte: 35 mm, lengte: 2 m
1201756	NS 35/15 AL UNPERF 2000MM	Montagerail, profielgetrokken, hoge uitvoering, ongeboord, dikte: 1,5 mm, materiaal: aluminium, hoogte: 15 mm, breedte: 35 mm, lengte: 2000 mm
1206573	NS 35/15 CAP	Montagerailafsluitstuk, voor montagerail NS 35/15
1201895	NS 35/15 CU UNPERF 2000MM	Symmetrische montagerail, materiaal: koper, ongeboord, dikte: 1,5 mm, hoogte: 15 mm, breedte: 35 mm, lengte: 2 m
1201730	NS 35/15 PERF 2000MM	Montagerail, materiaal: staal, verzinkt en met dikke-film passivering, geboord, hoogte: 15 mm, breedte: 35 mm, lengte: 2000 mm
1201714	NS 35/15 UNPERF 2000MM	Montagerail, materiaal: staal, ongeboord, hoogte 15 mm, breedte 35 mm, lengte: 2 m
0806602	NS 35/15 WH PERF 2000MM	Symmetrische montagerail 35 mm (NS 35)
1204135	NS 35/15 WH UNPERF 2000MM	Symmetrische montagerail 35 mm (NS 35)
1206599	NS 35/15 ZN PERF 2000MM	Symmetrische montagerail, materiaal: verzinkt, geboord, hoogte: 15 mm, breedte: 35 mm, lengte: 2 m
1206586	NS 35/15 ZN UNPERF 2000MM	Symmetrische montagerail, materiaal: verzinkt, ongeboord, hoogte: 15 mm, breedte: 35 mm, lengte: 2 m
1201798	NS 35/15-2,3 UNPERF 2000MM	Symmetrische montagerail, materiaal: staal, ongeboord, dikte: 2,3 mm, hoogte: 15 mm, breedte: 35 mm, lengte: 2 m
0706647	TPNS-UK	Scheidingsplaat, lengte: 80 mm, breedte: 2 mm, hoogte: 70 mm, kleur: grijs

stekers/adapters

0201731	MPS-IH BK	Isolatiehuls, kleur: zwart
0201689	MPS-IH BU	Isolatiehuls, kleur: blauw
0201702	MPS-IH GN	Isolatiehuls, kleur: groen
0201728	MPS-IH GY	Isolatiehuls, kleur: grijs

0201676	MPS-IH RD	Isolatiehuls, kleur: rood
0201663	MPS-IH WH	Isolatiehuls, kleur: wit
0201692	MPS-IH YE	Isolatiehuls, kleur: geel
0201744	MPS-MT	Teststekers
3032871	PAI-4-N GY	Testadapter, kleur: grijs
3031005	PS-8	Testadapter, kleur: rood
3048564	PS-8/2,3MM RD	Testadapter, kleur: rood

Tekeningen

schakelschema



Adresgegevens

PHOENIX CONTACT Deutschland GmbH
Flachmarktstr. 8
32825 Blomberg, Germany
Tel. +49 5235 3 12000
Fax +49 5235 3 41200
<http://www.phoenixcontact.de>



© 2012 Phoenix Contact
Technische wijzigingen voorbehouden