

## Uchwyty krzyżowe • DIN 6335 żeliwo szare

24620.0190



### Opis produktu

Uchwyty krzyżowe są produkowane zgodnie z DIN 6335.  
Piaskowane lub bębnowane.

### Materiał

#### Uchwyt

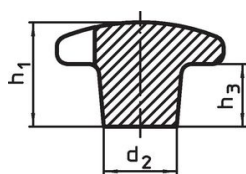
- Żeliwo szare GG20, jasne

### Więcej informacji

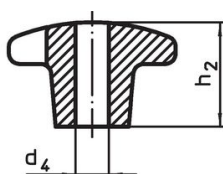
#### Uwagi

Na zamówienie wykonywane są wersje specjalne z innymi wierceniami lub uszlachetniane powierzchniowo.

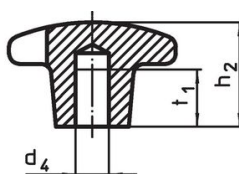
### Rysunek



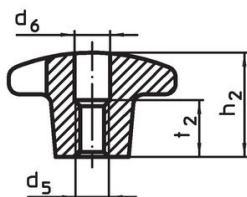
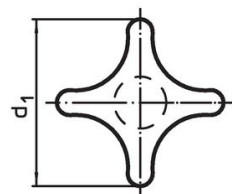
rysunek 1



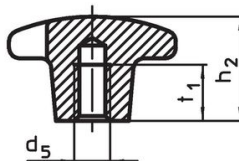
rysunek 2



rysunek 3




rysunek 4



rysunek 5

### Informacje do zamówienia

d <sub>1</sub>	d <sub>2</sub>	Wymiary	d <sub>4</sub> H7	h <sub>2</sub>		Nr art.
		[mm]			[g]	
<b>z gładkim otworem przelotowym, kształt B – rysunek 2</b>						
100	32		20	63	709	24620.0190

### Zgodność

#### Zgodny z RoHS

Zgodny zgodnie z Dyrektywą 2011/65/UE i Dyrektywą 2015/863

#### Nie zawiera substancji SVHC

Brak substancji SVHC o zawartości powyżej 0,1% mas. – lista SVHC z 14.06.2023.

#### Nie zawiera substancji Propozycji 65

Nie zawiera substancji z rozporządzenia Proposition 65.

<https://www.P65Warnings.ca.gov/>

#### Wolny od minerałów konfliktu

Ten produkt nie zawiera żadnych substancji oznaczonych jako „minerały konfliktu”, takich jak tantal, cyna, złoto lub wolfram z Demokratycznej Republiki Konga lub krajów sąsiednich.