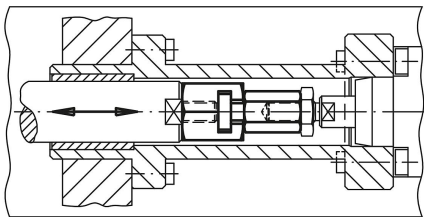


Schnellsteckkupplungen mit Radialversatzausgleich

Artikelbeschreibung/Produktabbildungen



Beschreibung

Werkstoff:

Kupplungsteil und Klaue Stahl.
Mutter (DIN 439) Stahl Güte 8.8.

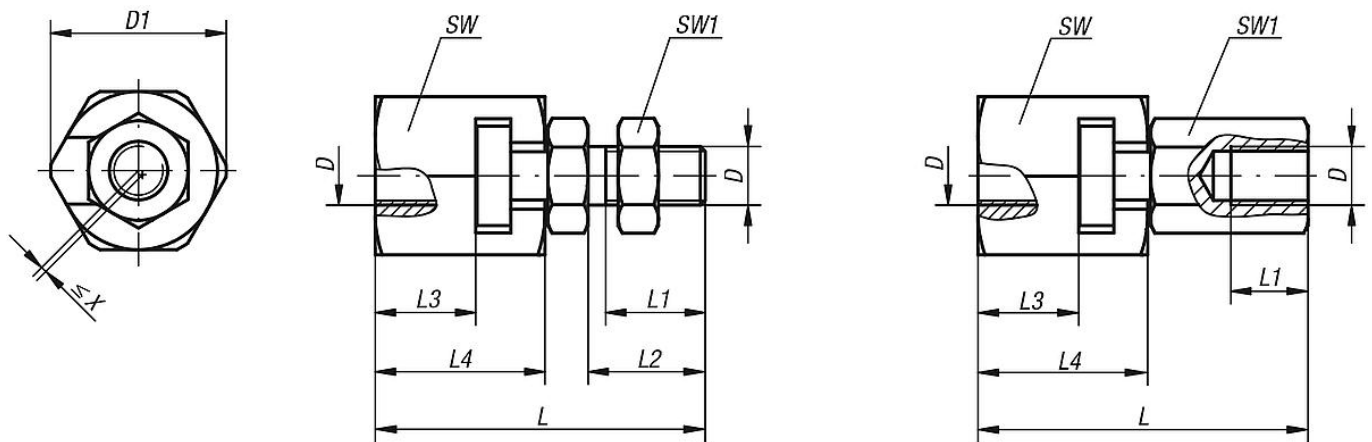
Ausführung:

Kupplungsteil und Flansch vergütet und phosphatiert.
Mutter brüniert.

Hinweis:

Schnellsteckkupplungen mit Radialversatzausgleich für vielseitige Anwendungs- und Einsatzmöglichkeiten, z.B. als Verbindung zwischen Kolbenstange und Linearbewegungseinheit. Die Montage bzw. Demontage der einfachen, robusten und zweiteiligen Kupplung erfolgt mittels T-Nut, ein manuelles Nachjustieren entfällt. Die Schnellsteckkupplung kann mit allen gängigen pneumatischen und hydraulischen Hubzylindern über das Anschlussgewinde verbunden werden. Die Kupplung überträgt keine Drehmomente.

Zeichnungen



Artikelübersicht

Schnellsteckkupplungen mit Radialversatzausgleich

Bestellnummer	Ausführung	D	D1	L	L1 min.	L2 min.	L3	L4	SW	SW1	Radialversatzausgleich X max.	Zulässige Zug- und Druckbelastung max. kN
K0709.06	Innengewinde	M6	21	37,5	11	-	9	18	19	10	0,6	2,5
K0709.08	Innengewinde	M8	26	45	13,5	-	11,5	22,5	24	13	0,7	4,5
K0709.10	Innengewinde	M10	30	56,2	15	-	16	29	27	17	0,7	6,5
K0709.101	Innengewinde	M10x1,25	30	56,2	15	-	16	29	27	17	0,7	6,5
K0709.12	Innengewinde	M12	32,5	66,7	17,5	-	17	34	30	19	0,8	10
K0709.121	Innengewinde	M12x1,25	32,5	66,7	17,5	-	17	34	30	19	0,8	10
K0709.16	Innengewinde	M16	39	83	22	-	23	42	36	24	1	18
K0709.161	Innengewinde	M16x1,5	39	83	22	-	23	42	36	24	1	18
K0709.20	Innengewinde	M20	44	93,5	25	-	23,5	45,5	41	30	1	30
K0709.201	Innengewinde	M20x1,5	44	93,5	25	-	23,5	45,5	41	30	1	30
K0709.0614	Außengewinde	M6	21	37,5	11	14	9	18	19	10	0,6	2,5

Schnellsteckkupplungen mit Radialversatzausgleich

Artikelübersicht

Bestellnummer	Ausführung	D	D1	L	L1 min.	L2	L3 min.	L4	SW	SW1	Radialversatz- ausgleich X max.	Zulässige Zug- und Druckbelastung max. kN
K0709.0817	Außengewinde	M8	26	45	13,5	17	11,5	22,5	24	13	0,7	4,5
K0709.1020	Außengewinde	M10	30	56,2	16	20	16	29	27	17	0,7	6,5
K0709.10201	Außengewinde	M10x1,25	30	56,2	16	20	16	29	27	17	0,7	6,5
K0709.1225	Außengewinde	M12	32,5	66,7	21	25	17	34	30	19	0,8	10
K0709.12251	Außengewinde	M12x1,25	32,5	66,7	21	25	17	34	30	19	0,8	10
K0709.1630	Außengewinde	M16	39	83	25	30	23	42	36	24	1	18
K0709.16301	Außengewinde	M16x1,5	39	83	25	30	23	42	36	24	1	18
K0709.2035	Außengewinde	M20	44	93,5	29	35	23,5	45,5	41	30	1	30
K0709.20351	Außengewinde	M20x1,5	44	93,5	29	35	23,5	45,5	41	30	1	30